

# 佐渡トキマラソン2024

## 同時開催イベント情報

ファンラン 4.20 ± 10:00-16:00

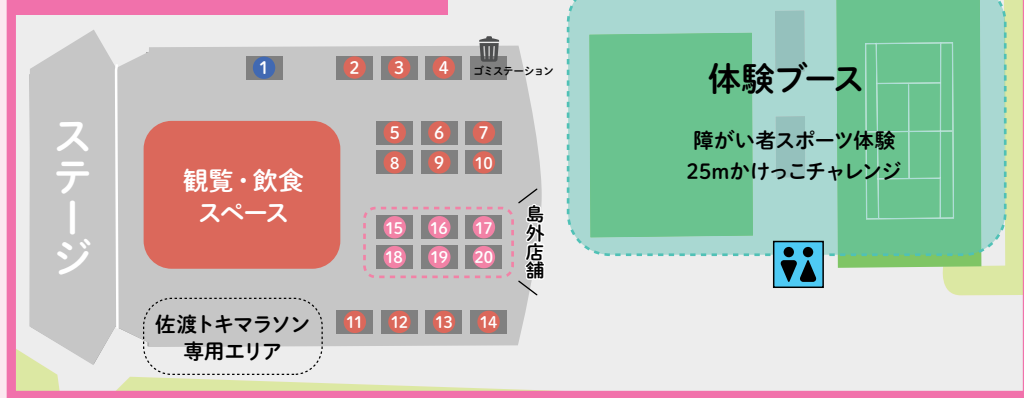
マラソン 4.21 ㊦ 10:00-17:00



### 佐和田中学校 ブラスバンド部

4月21日(日)9:45開始のスターティングセレモニーでは佐和田中学校・ブラスバンド部の演奏があります!

### 会場マップ(おんでこドーム)



### 食の彩店

食の彩店 & 物販ブースの詳細はwebサイトをご確認ください!



#### 2 佐渡汽船(株) 商事部

##### なったま蕎麦

佐渡産の海藻をふんだんに使ったそばです。



#### 3 佐渡の酒屋 塚本酒店

湊木遺・至・生ビール・缶チューハイ他 当店限定のプライベートブランド「湊木遺」、佐渡北雪会限定「佐渡のきりょうよし」をはじめ、真稜の「至」、金鶴「風和」などの佐渡地酒と生ビール・飲料を用意してお待ちしています。



#### 4 こなもん屋 纏

##### たこ焼き各種

テレビや新聞でもご紹介いただき話題となったたこやきです。第6回佐渡國うまいもん合戦でグランプリに輝きました。



#### 5 そば処 與左エ門

##### 魚貝ラーメン

かえしがベースのあっさり塩味



#### 6 Hearts

##### クレープ

佐渡の牛乳、米粉を使用したモチモチ食感のクレープです。春限定「桜餅クレープ」を用意してお待ちしております。



#### 7 Brillian(ブリリアン)

##### 野草茶・自家焙煎コーヒー他

自家焙煎した珈琲をハンドドリップで一杯ずつ丁寧に淹れます。天然素材から抽出したシロップで作る炭酸ジュースもおススメです。



#### 8 メレパレカイコ

ゼリードリンク・薬膳弁当・惣菜・佐渡島クッキー

虫崎の海をイメージしたゼリードリンク、春の薬膳メニューをご用意してお待ちしております。



#### 9 AWGP

##### せんべろ

せんべろ (1000円でレモンサワー1時間飲み放題)



#### 10 MERROWS SADO(メロウズ サド)

ローストビーフ丼・マラサダ・スパムおにぎり他

甘辛いタレをかけて焼いたスパムと海苔の相性が最高!!



#### 11 もつ煮本舗

もつ煮込み・牛丼の具・カレー

具たくさんもつ煮・大鍋で煮た牛丼の具・大鍋で煮たカレー! ご飯にかけたら、最高!!



#### 12 かにっこ

##### かにめし

地産地消の美味しい、かにめし!!



#### 13 Sado Kitchen

##### あごだしラーメン

飛び魚の旨さが凝縮した醤油ベーススープとじっくり煮込んだあごだしチャーシューは美味!



#### 14 きさらぎ

##### さどっ子プリン

成分無調整の佐渡牛乳をたっぷりを使用した、やさしい甘さのプリンです。

### 物販ブース

#### 1 スポーツショップダグアウト

MAURTEN(ドリンク & ジェル)とクリオ商品のアクセサリ、ケア用品など販売致します。世界を制した革命的エネルギードリンク「MAURTEN」!! エリート選手の9割が飲んでいるといわれている MAURTEN を使って、自己ベストを狙ってみませんか? 「クリオ」は全ランナーを支えるアクセサリやケア商品を販売致します。その他、アミノサウルス、カルノパワー、マグオン、メダリスト他、テーピング、ホットジェルなどを販売いたします!

### 島外店舗参加



#### 15 がんこ屋

半身揚げ・唐揚げ



#### 18 明洞

10円パン



#### 16 木村社中

広島焼



#### 19 小樽 飯櫃

たこザンギ



#### 17 木村社中

牛串・バナナチョコ



#### 20 米粉焼菓子工房

ベビーパンケーキ

4.20 ± 限定

### 体験ブース

#### ● 25メートルかけっこチャレンジ

新潟アルビレックスランニングクラブ協力のもと、デンカビッグスワンスタジアムと同じ本格的な陸上走路(モバイルトラック)で誰でも「かけっこ」を楽しめます。親子での出走や小さなお子様の初めてのイベント参加にも最適です★車いすやスポーツ義足で走る他にはない体験もできます。

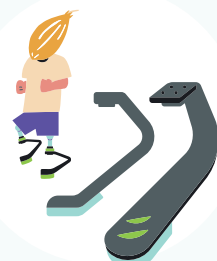


#### ● 障がい者スポーツ体験

※新潟医療福祉大学 義肢装具自立支援学科の学生がスタッフとしてサポートします。

##### スポーツ義足

パラスリートが実際に使用しているスポーツ義足用のブレードを体験することができます。お子様用もありますので、是非チャレンジしてみてください。



##### 義手

腕の筋肉の動きを利用して本物の手と同じように開閉することができるハイテク義手(筋電義手)が体験できます。



##### 車いす体験

車いすバスケットボール専用設計されたものやレース用の車いすに乗車することができます。普通の車いすとの違いを見付けてみてください。



##### アンプティサッカー

主に上肢又は下肢の切断障がいを持った方々により行われるサッカー競技です。専用の医療用杖を使用しながらボールを蹴ります。



### 会場周辺駐車場案内



	4.20 ±	4.21 ㊦
P1	30分 無料 / 60分まで 100円 (以降1時間毎120円) 1日の上限1,500円(入場から24時間)	
P2	1時間 無料 / 2時間 140円 (以降1時間毎70円) 1日の上限1,000円(入場から24時間)	
P3	10:20-11:30の間は 入出庫しづらくなります ※港湾道路からの入出はできません	終日利用 できません
P4	5時間毎 100円(入場後1時間無料) 10:20-11:30の間は 入出庫しづらくなります	7:00-17:30の間は 入出庫しづらくなります

会場周辺駐車場の詳細は、webサイトをご確認ください→

