

Nostalgic I run do!!



SADO TOKI MARATHON

2024



第15回

佐渡トキマラソン2024参加案内

マラソン

フルマラソン
ハーフマラソン
10 km

2024. 4.21 日

ファンラン

1.5 km
3 km

2024. 4.20 土



公式SNS



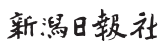
一般財団法人

佐渡市スポーツ協会

佐渡トキマラソン 検索



2024 オンヨネカップ 第1戦



トランシーバー 無線機 RENTAL SHOP by STJ



4.20 土

- 10:00-16:00 食の彩店
障がい者スポーツ体験
25mかけっこチャレンジ
- 10:15 スターティングセレモニー
- 10:30 **ファンラン** 1.5kmスタート (10:55まで)
- 11:00 **ファンラン** 3kmスタート (11:30まで)



ファンラン参加賞：
オリジナルタオル

4.21 日

- 8:00 手荷物預け開始 (9:30まで)
- 9:15-9:45 スタートブロック整列
- 9:45 スターティングセレモニー
- 10:00 **マラソン**
フルマラソン・ハーフマラソン・10kmスタート
- 10:00-17:00 食の彩店
- 11:40 10km競技終了
- 13:30 ハーフマラソン競技終了
- 17:00 フルマラソン競技終了



マラソン参加賞：
オリジナルTシャツ

4.20
土限定

体験ブース

● 25メートルかけっこチャレンジ

新潟アルビレックスランニングクラブ協力のもと、デンカビッグスワンスタジアムと同じ本格的な陸上走路（モバイルトラック）で誰でも「かけっこ」を楽しめます。親子での出走や小さなお子様の初めてのイベント参加にも最適です★ 車いすやスポーツ義足で走る他にはない体験もできます。

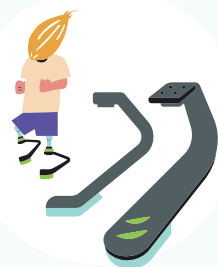


● 障がい者スポーツ体験

※新潟医療福祉大学 義肢装具自立支援学科の学生がスタッフとしてサポートします。

スポーツ義足

パラアスリートが実際に使用しているスポーツ義足のブレードを体験することができます。お子様用もありますので、是非チャレンジしてみてください。



義手

腕の筋肉の動きを利用して本物の手と同じように開閉することができるハイテク義手（筋電義手）が体験できます。



車いす体験

車いすバスケットボール専用設計されたものやレース用の車いすに乗車することができます。普通の車いすとの違いを見つけてみてください。



アンプティサッカー

主に上肢又は下肢の切断障がいを持った方々により行われるサッカー競技です。専用の医療用杖を使用しながらボールを蹴ります。



お客様と地域の パートナーとして 「おもいやり」と 「きずな」の力で

新たな未来を共に創ります

顧客や地域の抱える
社会課題へ挑む「ソリューション事業」
旅行を中心とした「ツーリズム事業」
これまでの事業領域の枠を超え、
お客様の求める価値を実現する。

日本旅行は
「ソリューション企業グループ」を
目指します。

Revitalising



Niigata

株式会社日本旅行 新潟支店

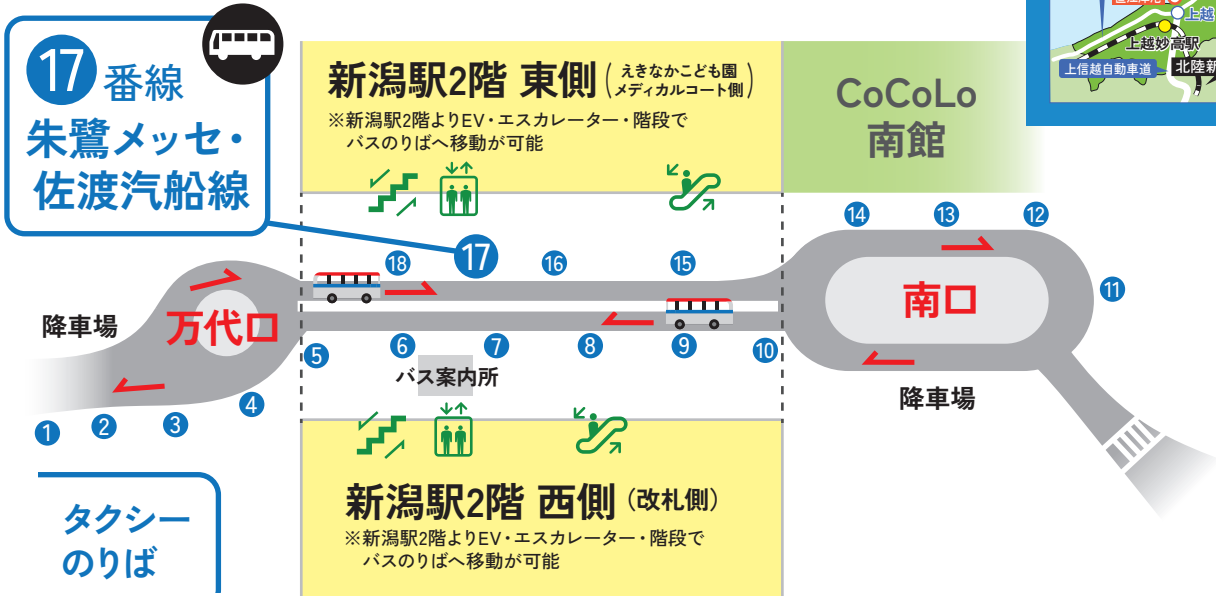
〒950-0087 新潟県新潟市中央区東大通1-3-8 明治安田生命ビル1階
TEL.025-248-1000 FAX.025-248-6167
<https://www.nta.co.jp/shop/shoplist/3387/>



交通アクセス

JR新潟駅から新潟港佐渡汽船ターミナルまで

新潟駅バスのりば（新潟駅バスターミナル）

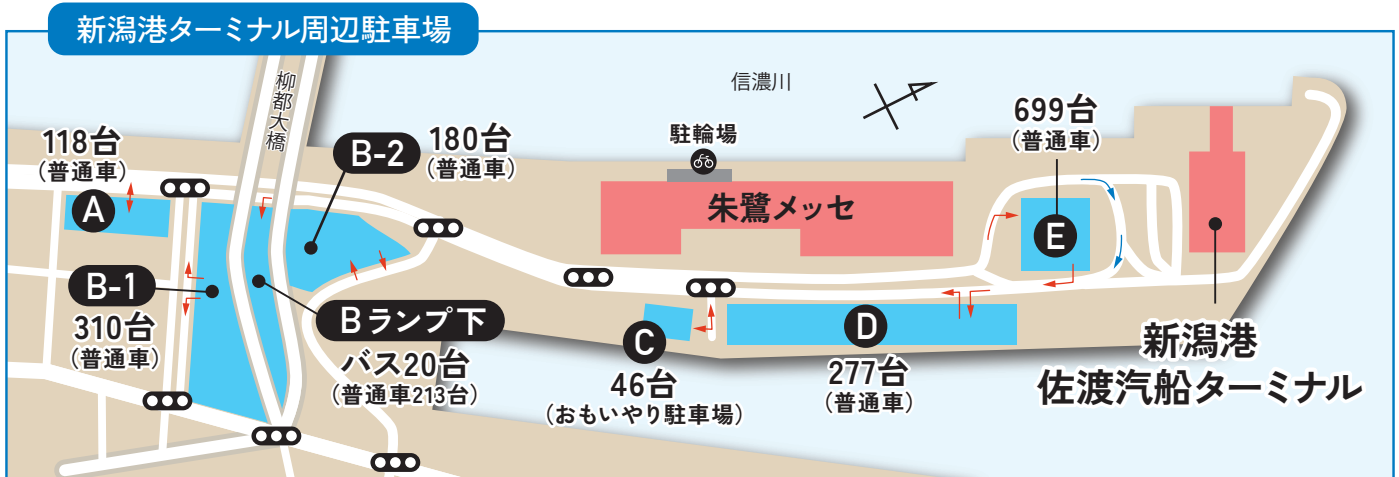


	運賃（片道）	乗り場	所要時間
路線バス	大人 260円 小人 130円	JR新潟駅 新潟駅バスターミナル17番線 （朱鷺メッセ・佐渡汽船線）	約17分
タクシー	約1,200円 （小型）	JR新潟駅 万代口タクシー乗り場	約10～15分 （2.7km）

新潟港佐渡汽船ターミナル周辺駐車場

🚗 お車をご利用の方（新潟港ターミナル周辺駐車場）

- 一般駐車場の場合、1日あたりの上限額は1,500円になります。（入場からの24時間を1日とします）
- 佐渡航路の利用者には1日あたりの上限金額を800円とする割引制度があります。
- 佐渡汽船ターミナル3F待合室に設置してある「料金適用認証機」に駐車券を挿入してください。



会場周辺の駐車場について

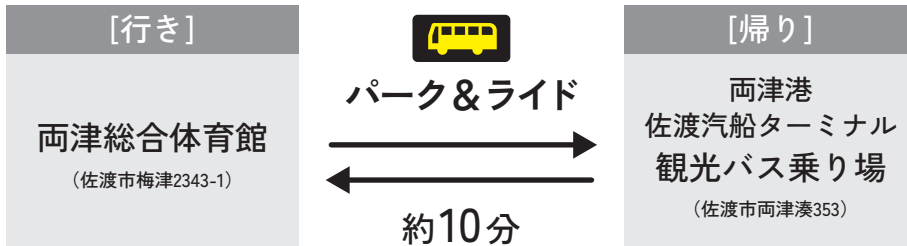


- 会場周辺に選手用の無料駐車場は準備していません。
- 会場周辺の有料駐車場には限りがあります。
- 路上駐車はご遠慮ください。
- 両津総合体育館駐車場（無料）に駐車し、パーク＆ライドをご利用ください。

パーク＆ライド（シャトルバス）



4月21日（日）は、両津総合体育館 ⇄ 佐渡汽船ターミナル間で無料シャトルバスが運行しておりますので、ご利用ください。



パーク＆ライド 運行時間

- [行き]** 8:00～9:30
15分間隔で運行
- [帰り]** 12:30～17:30
30分間隔で運行

会場周辺図



会場周辺駐車場案内



	4.20 [±]	4.21 ^日
P1	30分 無料 / 60分まで 100円 (以降1時間毎120円) 1日の上限1,500円 (入場から24時間)	
P2	1時間 無料 / 2時間 140円 (以降1時間毎70円) 1日の上限1,000円 (入場から24時間)	
P3	10:20-11:30の間は 入出庫しづらくなります ※港湾道路からの入出はできません	終日利用 できません
P4	5時間毎 100円 (入場後1時間無料) 10:20-11:30の間は 入出庫しづらくなります	7:00-17:30の間は 入出庫しづらくなります

会場周辺駐車場の詳細は、
webサイトをご確認ください→



大会当日の持ち物

ファンラン 1.5 km はP14
3 km をご参照ください

● アスリートビブス (計測チップ付き)

- ・競技中に確認できるように、変造せず、胸部にしっかりと取り付けてください。
- ・アスリートビブスが未装着の場合は出走できません。
- ・計測チップにはICチップが内蔵されていますので、テレビ等電波を出す機器に近づけないようにしてください。
- ・万一紛失・忘れた場合には、総合案内所で再発行手数料2,000円にて再発行いたします。
- ・計測チップは回収しません。

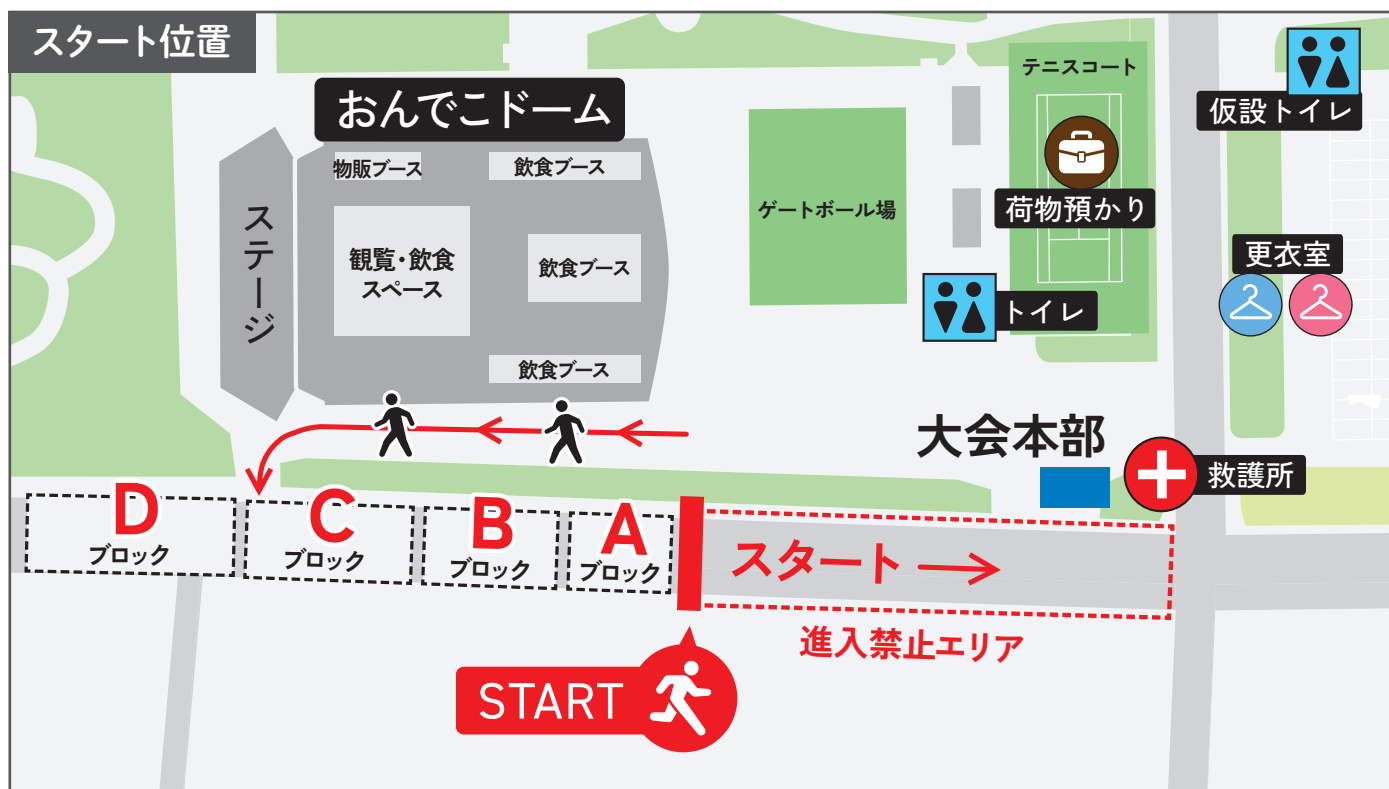
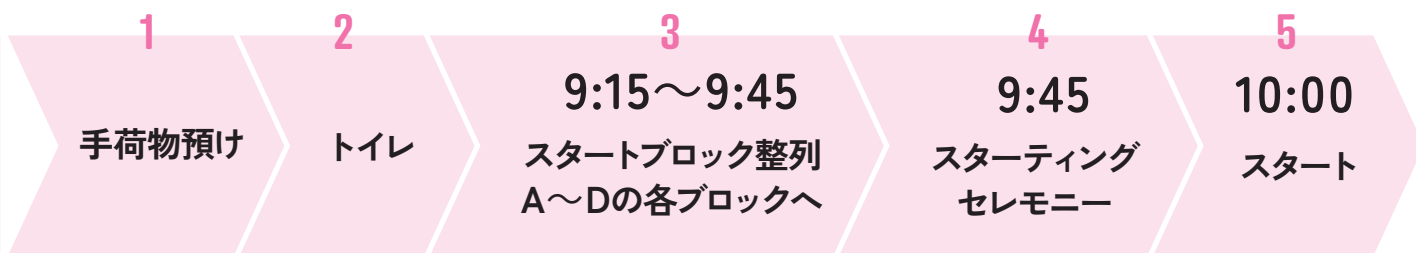
● 補給食

- ・一部の給水所(佐渡市役所・両津郷土博物館)では佐渡うめっちゃん給食を用意していますが、数に限りがありますので、ご自身で補給食を携帯することをおすすめします。

● マイカップ・マイボトル

- ・給水所の紙コップ削減にご協力ください。マイボトル・マイカップの携帯をお願いします。
- ・第1給水所は大変混み合うことが予想されますので、マイボトルを携帯する場合は水分を入れた状態でスタートすることをおすすめします。

スタートまでの流れ



手荷物預け 時間 9:30まで

ファンラン 1.5 km は P14
3 km をご参照ください

- ・参加者の手荷物をお預かりいたします(無料)。
- ・手荷物預かりエリア入口に手荷物預け袋(90L・45L)を設置してあります。手荷物預けシールを手荷物預け袋の中央部に貼り付け、指定されたエリアにご自身で置いてください。
- ・手荷物を預ける際は、袋の口をしっかりと閉めて、荷物が外に出ないようにしてください。
- ・貴重品、こわれもの、生き物、危険物、手荷物預け袋に入らない大きな荷物(キャリーバッグ等)はお預かりできません。

トイレ

- ・施設内公衆トイレとアップゾーンエリア内の仮設トイレをご利用ください。
※公衆トイレは非常に混み合いますので、仮設トイレをご利用することをおすすめします。

スタートブロック整列

時間 9:45まで 場所 アスリートビブス記載の指定ブロック

- ・スタートがスムーズにできるように、申告タイム順にスタートブロックを割り振っています。アスリートビブ스에 印字された数字の前のアルファベットがご自身のスタートブロックになります。安全でスムーズなスタートのために、マナーを守り指定されたブロックへの整列をお願いします。
- ・9:45で各ブロックへの誘導を締め切ります。整列時間に間に合わなかったランナーは最後尾からのスタートになります。



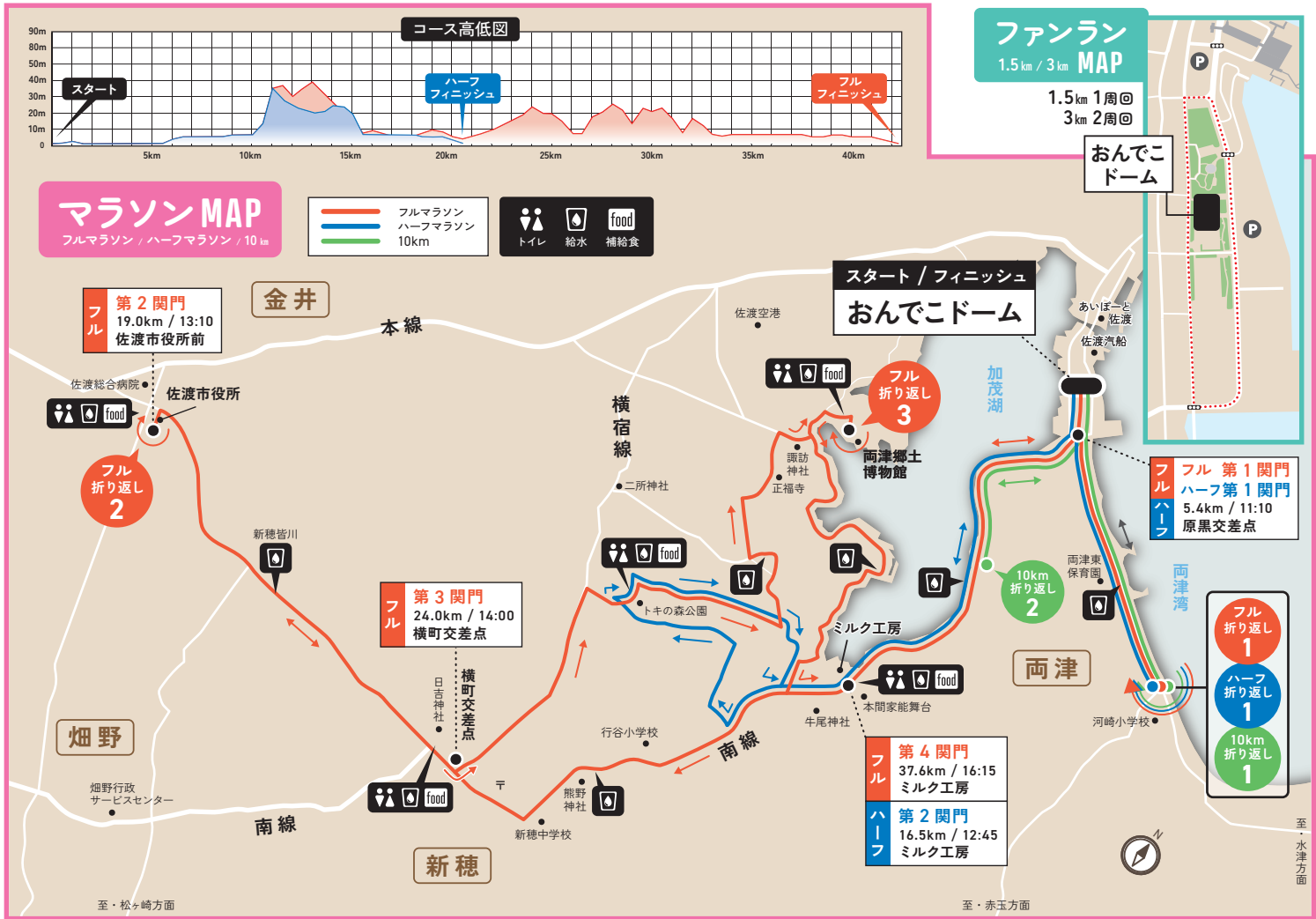
アスリートビブスイメージ



佐和田中学校ブラスバンド部 4.21(日)

4月21日(日)9:45開始のスターティングセレモニーでは
佐和田中学校・ブラスバンド部の演奏があります!

コースマップ



給水所のご案内 フル ハーフ 10km

給水所	水	スポーツドリンク	給食
フル ハーフ 10km 4.2km	○		
フル ハーフ 9.4km	○	○	
フル 12.2km	○		
フル 14.3km	○	○	バナナ
フル 16.8km	○		
フル 19.0km	○	○	八幡芋煮・みたらし団子
フル 21.1km	○	○	

給水所	水	スポーツドリンク	給食
フル 23.6km	○	○	
フル ハーフ 27.0km	○	○	パナナ・西三川りんごジュース
フル 29.4km	○	○	
フル 32.1km	○	○	たくあんパン・あんパン
フル 35.3km	○	○	
フル ハーフ 37.6km	○	○	北雪梅の実
フル ハーフ 39.1km	○	○	

うめえっちゃ給食

佐渡のごちそうが選手を元気づけます

銀杏の会 八幡芋煮

八幡いもは、佐渡特有の品種で、ヌメリとうまみが多いのが特徴です。八幡地区で大切に作り続けられています。地元地域おこしグループ「銀杏の会」により、地域イベントや島外の炊き出し等でふるまわれています。



サウスクラブ 手作りパン

佐渡市の南部地区(羽茂)にある障がい者就労継続支援施設で製造している手作りパンです。材料を厳選し、生地中添加物は入っていない、限りなく体にやさしいパンです。



あんパン (こしあん使用): 甘みをおさえた厳選したあんこを包んだあんパン
たくあんパン (たくあん+かつお節使用): 他にない独自製法の自慢のパン

西三川りんごジュース

小佐渡の西三川地区で育ったサンふじりんごを使った果汁100%のりんごジュースです。旬のりんごを使った濃厚で贅沢なジュースで、酸味と甘みのバランスが絶妙です。



北雪 梅の実

大粒な佐渡産青梅を使用し、自醸酒にじっくり漬け込んだこだわりの梅酒の梅の実で、疲労回復に効果があります。しゃきしゃきとした食感! カリッとじわっと。お酒の弱い方は召し上がらないようにしてください。



昔ながらの手作りみたらし団子

佐渡島中央のトキが沢山いる田んぼで取れた酒米越淡麗の米粉でできた手作りみたらし団子です。一つ一つ丁寧に作った無添加で昔ながらの素朴な味です!



各注意事項

ファンラン 1.5 km は P14
3 km をご覧ください

● 服装

- ・アスリートビブスは審判員に見える位置につけてください。上着等で隠さないようにしないでください。
- ・公序良俗に反する服装はご遠慮ください。また、他のランナーを不快にさせたり危険がおよぶ仮装は認めません。
- ・防寒のためのビニール等は、他のランナーの妨げになるため、コース上では破棄せずお持ち帰りください。

● 距離表示

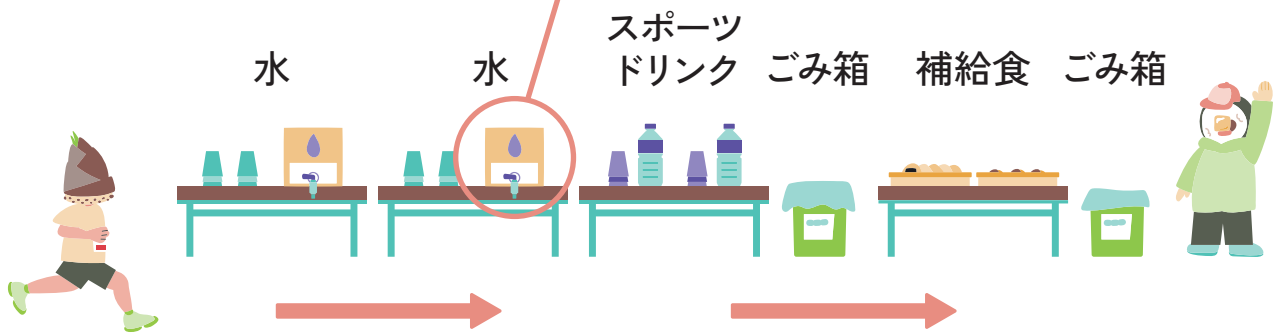
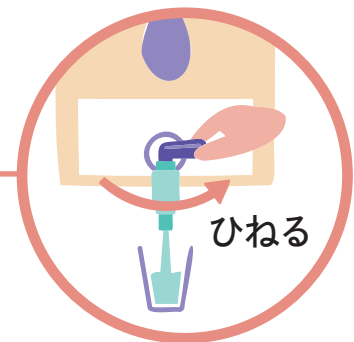
- ・フルマラソンは、20kmまでは5kmごと、20km以降は1kmごとに設置します。
- ・ハーフマラソンは、5kmごとに設置します。

● 給水所

- ・マイカップ、マイボトルの携帯にご協力ください。
- ・コース上に14か所の給水所を設けます。
- ・給水所での給水は選手ご自身でお願いします。水はウォーターボックスの蛇口から、スポーツドリンクはペットボトルからカップに注いでください。
- ・一部の給水所(佐渡市役所・両津郷土博物館)では佐渡うめっちゃん給食を用意していますが、数に限りがありますので、ご自身で補給食を携帯することをおすすめします。
- ・給水所で出たごみは、コース上で投げ捨てたりせず、必ずごみ箱に捨ててください。
- ・給水所以外での給水・給食については、主催者は一切責任を負いません。

● ごみについて

- ・給水所のごみ箱は給水所が出たごみ専用です。
- ・指定のごみ箱以外にごみを捨てないでください。
- ・ごみの持ち帰りにご協力ください。
- ・ごみをボランティアへ手渡さないでください。



救える命を救いたい

ラミコジャパン(株)はAEDで
佐渡トキマラソンを応援しています。



ラミコジャパン株式会社

TEL : 025(244)3131 FAX : 025(244)1431

佐渡店 : 株式会社グリーンライフ
TEL : 0259(57)2671 FAX : 0259(57)3790



● コース閉鎖

- ・交通・警備・競技運営上、下記地点でコース閉鎖を行います。

コース閉鎖後に競技を続行することはできません。コース閉鎖後、コース上に残っているランナーは歩道に上がり、競技役員の指示に従い収容バスに乗車してください。また競技役員が競技続行不可能と判断した場合、競技中止を指示することがありますので、その指示に従ってください。

ファンラン 1.5 km は P14
3 km をご参照ください

フル

場所	距離	閉鎖時刻
原黒交差点	5.4km	11:10
佐渡市役所前	19.0km	13:10
横町交差点	24.0km	14:00
ミルク工房	37.6km	16:15

ハーフ

場所	距離	閉鎖時刻
原黒交差点	5.4km	11:10
ミルク工房	16.5km	12:45

● 救護

- ・フルマラソンでは、大会運営の安心安全を目的に、「メディカルランナー」が出走します。メディカルランナーは、医師・看護師・救急救命士等の資格を持った方で、競技中に医療・救護を必要とするランナーを発見した場合には、メディカルランナーに声を掛けてください。
- ・競技中の軽微な傷害のみ給水所で応急処置をします。
※給水所には家庭用常備薬（胃腸薬、感冒薬、湿布など）、鎮痛消炎スプレー、コールドスプレーの用意はありません。
- ・ランナーの健康状態等によって競技継続が困難と判断した場合、競技を中止させることがあります。
- ・病院へ搬送された場合、診療費等はランナー負担となりますので、ご了承ください。

● 途中棄権

- ・競技前、競技中に体調が悪く感じたら迷わず棄権してください。
- ・関門所以外で途中棄権する場合は、以下のいずれかの方法でフィニッシュ地点まで戻ってきてください。
また、競技を中止した場合は、必ず審判員に申告してください。
①関門所・給水所まで行き、収容車に乗車する。
②最終収容車に乗車する。

● 走行中の注意

- ・レース中は審判員・係員の指示に従って走行してください。
- ・コース上は交通規制を行っていますが、大会車両や、一般車両が対面通行する場合がありますので、走行には十分注意してください。
- ・トイレなどでコースを外れる場合は、一般の歩行者や車両の通行にご注意ください。歩道は歩行者が優先となりますので、接触しないよう気を付けてください。

● 緊急車両通行等へのご協力をお願い

- ・大会中、事故や火災など緊急事態が発生した場合、コース上を緊急車両が通行することがあります。
- ・緊急車両通行時は、車両が優先となりますので、ランナーの走行停止をお願いすることがあります。

● ペースランナー

下記の設定タイムに合わせてペースランナーが走ります。

設定タイム

3時間30分 / 4時間 / 4時間30分 / 5時間

※スタート号砲からフィニッシュまでのグロスタイムで走ります。あくまで目安となり、正確な設定タイムでフィニッシュするものではありません。

フィニッシュ後の流れ

ファンラン 1.5 km は P14
3 km をご参照ください

① フィニッシュ



② 完走メダル受取り (フルマラソンのみ)



③ 給水



④ ご飯引き換え券受取り



⑤ 手荷物受取り・更衣

● ご飯受取り

- ・炊き立ての佐渡コシヒカリのご飯を用意しています。
※ご飯はお1人様1杯となります。
- ・参加賞の食の彩店で使える食事券でお惣菜の購入も可能です。

● 手荷物受取り

- ・受取りの際にはアスリートビブスをご提示ください。
- ・手荷物は17:30までにお受け取りください。



フィニッシュ後の授与 (佐渡コシヒカリごはん / 完走メダル)

ランナー全員対象

炊き立て佐渡コシヒカリごはん

佐渡コシヒカリは佐渡特有の海洋性気候がもたらす水田環境で育まれ、佐渡市では農業や化学肥料を減らした環境保全型農業に取り組んでいます。フィニッシュ後に炊き立てのご飯をお渡ししますので、温かいご飯で空腹を満たしてください。



※イメージ

フルマラソン完走者対象

完走メダル

佐渡市の木「アテビ」を使用した完走メダル。アテビの和名はヒノキアスナロで、新潟県ではそのほとんどが佐渡に分布しています。江戸時代から佐渡の特産として植林が盛んに奨励されました。アテビは風雪に耐え、やせ地、日陰地、乾燥地でもよく育ち、材質は緻密で滑らか木目美しく、香気も高く、抗菌やリラックス効果が期待できます。



メダルデザインイメージ図

記録・表彰

● 記録

● 公式記録はグロスタイム(号砲を基準としたタイム)となりますが、完走証にはネットタイム(スタートラインを超えてからのタイム)も記載します。

● 表彰

総合

● 男女各1～3位を表彰します。

特別賞

- はるばる(遠来)賞
- 最高齢賞
- ユーモア賞
- ファミリー賞 ※ 家族5名以上(同一世帯)の方
- 佐渡賞 ※ 総合順位310位の方

※ 表彰式は総合表彰のみとなります。

● WEB記録証

WEB記録証発行QRコード

完走者は大会終了後に、大会HPからダウンロードしてください。

※記録証は制限時間内完走者のみに発行し、制限時間外ランナーには発行いたしません。



ファンラン 1.5 km は P14
3 km をご参照ください

保険

大会参加により傷病が発生した際は下記のとおり見舞金をお支払いいたします。

項目	1名あたりの見舞金
死亡見舞金	1,000万円
後遺障害見舞金	1,000万円*
入院見舞金	5,000円
通院見舞金	3,000円

※ 後遺障害等級により支払割合が異なります。

ご請求は下記の担当窓口までお問い合わせください。

- (注) ご請求には、マラソン大会中の傷病であることの確認のため診断書のご提出をお願いしております。
 ※診断書のご提出をいただけない、もしくはマラソン大会での傷病と判断できない場合はお支払いできません。
 ※診断書以外の必要書類については担当窓口からご案内させていただきます。
 (注) ご請求については、事故の日からその日を含めて30日以内にご連絡がない場合は、保険金のお支払いができません場合がありますのでご注意ください。

引受保険会社	保険代理店
共栄火災海上保険(株)	佐渡汽船(株)
TEL. 0259-27-7277	TEL. 0259- 27-3277

温泉施設(走ったあとは温泉でリフレッシュ)



- 入浴料500円
- 希望者が一部ホテルに集中した場合はご遠慮いただく場合もありますので、事前にお電話で入浴可能かご確認ください。
- 入浴タオル・バスタオル等は、各自でご用意ください。

温泉名	施設名	入浴可能時間	住所	電話
椎崎温泉	朱鷺伝説と露天風呂の宿 きらく	12:00-17:00	佐渡市原黒658	0259-27-6101
	夕日と湖の宿 あおきや	12:00-17:00	佐渡市原黒685	0259-27-4145
	ホテル ニュー桂	12:00-17:00	佐渡市原黒696-1	0259-27-3151
加茂湖温泉	湖畔の宿 吉田家	12:00-17:00	佐渡市両津夷261-1	0259-27-2151
両津温泉	ホテル志い屋	13:00-17:00	佐渡市加茂歌代4916-7	0259-27-2127

ONYONE

補助 回外 腓力 あし・ちから ソックス

脚部の正しい動き方を再現することで、
脚部の疲労軽減とパフォーマンスを最大限に引き出します。

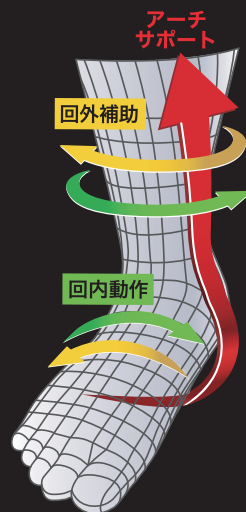
腓力ソックスの特長

腓力ソックスは、正しい「姿勢」を継続し、足を原因としたさまざまなトラブルを未然に防ぐために開発されました。特許を取得した独自の3D編みにより、外側に向けたつま先を内側へ向け、足の踏み出しを正しい向きに補整するサポートソックスです。この機能を「回外補助機能」といいます。

「回外補助機能」、適度な着圧、アーチサポート機能により、運動時のパフォーマンスアップが期待できます。

※本製品は、怪我の回避、疲労回復を保証するものではありません。

土踏まずのアーチサポートと
3D設計により自然な脚への
心地よいフィット感が体感できます。

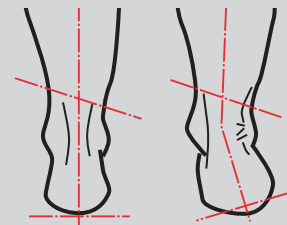


疲労時の足のメカニズム

疲労により腱や筋肉の機能が低下すると、土踏まずのアーチがつぶれ、つま先が外側に向く、いわゆる、ガニ股状態となります。これを「回内過多状態」といいます。

過度の回内過多状態で運動を継続すると、怪我や故障のリスクが高くなるとされています。

[右足をうしろから見た場合]



[正常な足]

[回内過多状態]

腓力ソックス Performance SHORT

OKA96253 ¥2,200 (本体価格 ¥2,000)

サイズ： M (24 ~ 26 cm) L (26 ~ 28 cm)

組成： ポリエステル、綿、アクリル、
ナイロン、ポリウレタン



レッド × チャコール
(055 × 008)



ホワイト × レッド
(100 × 055)



ブラック × ホワイト
(009 × 100)



腓力ソックス Performance LONG

OKA96252 ¥3,300 (本体価格 ¥3,000)

サイズ： S (22 ~ 24 cm 黒のみ)

M (24 ~ 26 cm) L (26 ~ 28 cm)

組成： ポリエステル、綿、アクリル、
ナイロン、ポリウレタン



ターコイズ × チャコール
(614 × 008)



ライム × チャコール
(332 × 008)



ブラック × レッド
(009 × 055)



www.onyone.co.jp

ONYONE co.,LTD.

オンヨネ株式会社
本社/新潟県長岡市高見町4327番地
TEL 0258-24-0048 FAX 0258-24-5422

大会当日の持ち物

● アスリートビブス (計測チップ付き)

- ・競技中に確認できるよう、変造せず、胸部にしっかりと取り付けてください。
- ・アスリートビブスが未装着の場合は出走できません。
- ・親子ペアの部は、人数分のアスリートビブスを発行しますので、必ず参加者全員がアスリートビブスを取り付けてください。
※計測チップが取り付けられているアスリートビブスは1枚となります。記録証にタイムを記載したい方がチップ付きのアスリートビブスを着用してください。
- ・計測チップにはICチップが内蔵されていますので、テレビ等電波を出す機器に近づけないようにしてください。
- ・万一紛失・忘れた場合には、総合案内所で再発行手数料2,000円にて再発行いたします。
- ・計測チップは回収しません。

● 手荷物預け

- ・手荷物預かりは行っておりません。

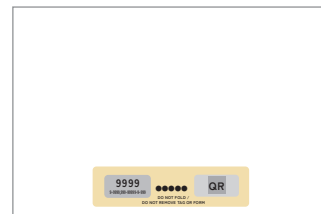
● スタート整列

スタート5分前まで

- ・スタッフの指示に従い整列してください。

● 服装

- ・アスリートビブスは審判員に見える位置につけてください。上着等で隠さないようにしないでください。
- ・公序良俗に反する服装はご遠慮ください。また、他のランナーを不快にさせたり危険がおよぶ仮装は認めません。
- ・防寒のためのビニール等は、他のランナーの妨げになるため、コース上では破棄せずお持ち帰りください。

アスリートビブス (裏面)
※チップ付き

記録

● 記録

- ・公式記録はグロスタイム(号砲を基準としたタイム)となりますが、完走証にはネットタイム(スタートラインを超えてからのタイム)も記載します。

● WEB記録証

WEB記録証発行QRコード

完走者は大会終了後に、大会HPからダウンロードしてください。

※記録証は制限時間内完走者のみに発行し、制限時間外ランナーには発行いたしません。



4月20日 駐車場案内

P1

30分 無料 / 60分まで 100円 (以降1時間毎120円)
1日の上限1,500円 (入場から24時間)

P3

10:20-11:30の間は入出庫しづらくなります
※港湾道路からの入出はできません

P2

1時間 無料 / 2時間 140円 (以降1時間毎70円)
1日の上限1,000円 (入場から24時間)

P4

10:20-11:30の間は入出庫しづらくなります
5時間毎 100円 (入場後1時間無料)



体調管理

出走前の注意事項について

佐渡トキマラソン2024への参加にあたって、出走前にチェックが必要です。
ランナー各自で必ず確認のうえ、自己責任でレースに参加してください。

(A) 下記の項目(1~5)のうち、ひとつでも当てはまる項目があれば、レース参加の可否について、かかりつけ医によく相談してください。かかりつけ医の指導の下、健康診断や心臓検診を受けてください。

- 1 心臓病(心筋梗塞、狭心症、心筋症、弁膜症、不整脈など)の診断を受けている、もしくは治療中である
- 2 突然、気を失ったこと(失神発作)がある
- 3 運動中に腹痛、ふらつきを感じたことがある
- 4 血縁者にいわゆる“心臓マヒ”で突然に亡くなった方がいる
- 5 最近1年以上、健康診断を受けていない

(B) 下記の項目(6~9)は、心筋梗塞や狭心症になりやすい危険因子です。当てはまる項目があれば、かかりつけ医に相談し、レース参加前までに状態を安定させてください。

- 6 血圧が高い(高血圧)
- 7 血糖値が高い(糖尿病)
- 8 LDLコレステロールや中性脂肪が高い(脂質異常症)
- 9 たばこを吸っている(喫煙)

かかりつけ医とは、皆さんの健康や体調を管理してくれる身近なドクターです。
かかりつけ医をきちんと決めて、各種の検査やレース参加などについて相談しましょう。

出典:公益財団法人日本陸上競技連盟

体調自己管理チェックリスト

以下の症状にあてはまらないことをご自身で確認し、大会に参加いただきますようお願いいたします。

- 37.5℃以上の発熱
- せき、のどの痛み、鼻水など風邪の症状
- 倦怠感(だるさ)
- 息苦しさ
- 体が重い、疲れやすい
- 味覚や嗅覚の異常

共栄火災

ぜひご登録ください。

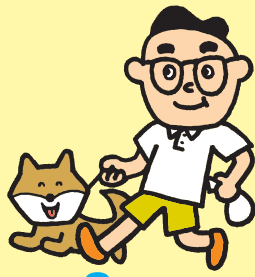
共栄火災
マイページ

共栄火災海上保険株式会社

〒952-0011 新潟県佐渡市両津夷3-1 東本町ハギタビル2階
<https://www.kyoeikasai.co.jp/>



にいがた 健活&脳トレ ノート



「にいがた健活手帳」「にいがた健活ノート」に続く第3弾。
サイズは小ぶりに、より使いやすく。いつからでも始められます。

絶賛発売中

- B5判40ページカラー
- 定価550円(税込)

主な内容

- 毎日の体調を記録(12カ月分)、変化はグラフで一目瞭然
- 新潟日報朝刊「脳トレ道場」から厳選した、パズル(16問)を掲載



お求めはお近くのNIC新潟日報販売店、LINK(新潟日報メディアシップ1階)、新潟日報カルチャースクール 長岡教室／上越教室 など
健康寿命日本一!NIIGATAプロジェクトのウェブサイトからお申し込みできます。

にいがた 健活クラブ

会員
募集中

入会費
年会費
無料

新潟日報社では、県民が自立し健やかに暮らせるよう、「目指せ!! 健康寿命日本一。にいがたプロジェクト」を展開しています。健康について一緒に考え、実践していく「にいがた健活クラブ」を立ち上げました。健康寿命日本一を目指し、あなたもメンバーになりませんか。



会員特典

- ①イベントへの優先参加
- ②メルマガの配信
- ③健康グッズなどプレゼント

会員登録の方法



こちらからお申し込みいただけます。
[にいがた 健康寿命] 検索

お問い合わせ ●新潟日報社統合推進センター(新潟市中央区万代3-1-1) ☎025(385)7473(土日祝を除く10:00~17:00)

目指せ!! 健康寿命日本一。NIIGATA PROJECTの特設サイトを開設中! 詳しくはこちら



レース中の大会中止に備えて

佐渡市内において震度5以上の地震が発生した場合は、レース中であっても大会を中止します。
また、コース付近で大規模な事故・火災等が発生した場合には、主催者の判断により大会を中止します。
混乱を避け、ランナーの皆さまの安全を確保するためには、下記の内容をあらかじめ必ずお読みいただき、より安全な大会運営にご協力をお願いします。

備え 1 レース中の持ち物

ランナーの方はできる限り、**スマートフォンなどを携帯してご参加ください。**

大会中止などの非常時に備え、電話やSNS等でご家族やご友人に連絡が取れるようにしておきましょう。



スマートフォン
などの
携帯情報端末

緊急時の連絡手段・
情報収集等

備え 2 情報収集の準備

以下の公式SNSをフォローもしくはアプリの
ダウンロードをお願いします。

途中中止等は公式SNSで情報発信します。

※プッシュ通知を受け取るには、スマートフォンで通知を許可する必要があります。

- **公式LINE** https://page.line.me/163hgsvw?oat_content=url&openQrModal=true
- **公式X** <https://twitter.com/sadosports>
- **新潟県防災ナビ** 右記QRコードよりダウンロードしてください。



備え 3 中止時の行動

震度5以上の地震、大規模な事故・火災の発生

まずは、自身の身を守る行動をとってください

走行停止・待機

- 周囲の状況に注意し、ゆっくりと止まってください。
- 大会スタッフの指示があるまでは、原則、その場で待機してください。
- コース上は緊急車両が通行することがありますので、スタッフの指示に従い、走行路の確保にご協力ください。

大会中止の決定

- 佐渡市内において震度5以上の地震が発生した場合は、大会を中止します。また、大規模な事故・火災等が発生し、レースが続行できないと判断した場合は大会を中止します。
- 中止の発表は、佐渡市スポーツ協会公式SNS (LINE・X) で行います。

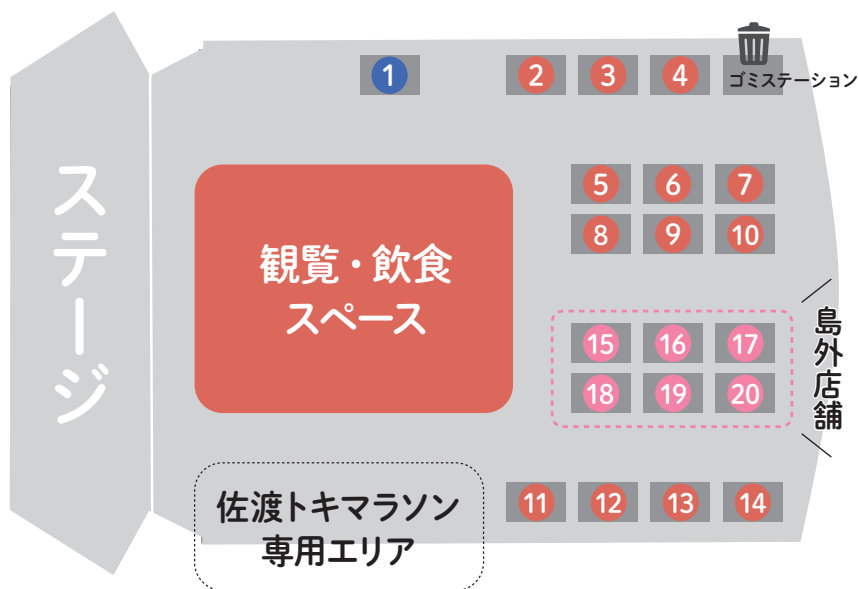
安全な場所で待機

- まずは安全な場所で待機してください。
- 待機場所やその後の動きについては、佐渡市スポーツ協会公式SNSで指示しますので、二次被害を防ぐためにも、むやみに行動を開始しないようご協力ください。



食の彩店

SADO TOKI MARATHON 2024



物販ブース

① スポーツショップダグアウト

MAURTEN (ドリンク&ジェル) とクリオ商品のアクセサリ、ケア用品など販売致します。世界を制した革命的エネルギードリンク「MAURTEN」!! エリート選手の9割が飲んでいるといわれているMAURTENを使って、自己ベストを狙ってみませんか?
「クリオ」は全ランナーを支えるアクセサリやケア商品を販売致します。その他、アミノサウルス、カルノパワー、マグオン、メダリスト他、テーピング、ホットジェルなどを販売いたします!



飲食ブース



② 佐渡汽船(株) 商事部

なったま蕎麦
佐渡産の海藻をふんだんに使ったそばです。



③ 佐渡の酒屋 塚本酒店

湊木遺・至・生ビール・缶チューハイ他
当店限定のプライベートブランド「湊木遺」、佐渡北雪会限定「佐渡のきりょうよし」をはじめ、真稜の「至」、金鶴「風和」などの佐渡地酒と生ビール・飲料を用意してお待ちしています。



④ こなもん屋 纏

たこ焼き各種
テレビや新聞でもご紹介いただき話題となったたこやきです。第6回佐渡國うまいもん合戦でグランプリに輝きました。



⑤ そば処 與左エ門

魚貝ラーメン
かえしがベースのあっさり塩味



⑥ Hearts

クレープ
佐渡の牛乳、米粉を使用したモチモチ食感のクレープです。春限定「桜餅クレープ」を用意してお待ちしております。



⑦ Brillian (ブリリアン)

野草茶・自家焙煎コーヒー他
自家焙煎した珈琲をハンドドリップで一杯ずつ丁寧に淹れます。天然素材から抽出したシロップで作る炭酸ジュースもおススメです。



8

メレパレカイク

ゼリードリンク・薬膳弁当・
惣菜・佐渡島クッキー
虫崎の海をイメージしたゼリードリン
ク、春の薬膳メニューをご用意して
お待ちしております。



9

AWGP

せんべろ
せんべろ
(1000円でレモンサワー1時間飲み放題)



10

MERROWS SADO (メロウズ サド)

ローストビーフ丼・マラサダ・
スパムおにぎり他
甘辛いタレをかけて焼いたスパムと
海苔の相性が最高!!



11

もつ煮本舗

もつ煮込み・牛丼の具・カレー
具だくさんもつ煮・大鍋で煮た牛丼
の具・大鍋で煮たカレー! ご飯にか
けたら、最高!!



12

かにっこ

かにめし
地産地消の美味しい、かにめし!!



13

Sado Kitchen

あごだしラーメン
飛び魚の旨さが凝縮した醤油ベース
スープとじっくり煮込んだあごだしチ
ャーシューは美味!



14

きさらぎ

さどっ子プリン
成分無調整の佐渡牛乳をたっぷりと
使用した、やさしい甘さのプリンです。



食の彩店 & 物販ブースの詳細は
webサイトをご確認ください!



島外店舗参加



15

半身揚げ・唐揚げ
がんこ屋



16

広島焼
木村社中



17

牛串・バナナチョコ
木村社中



18

10円パン
明洞



19

たこザンギ
小樽飯櫃



20

ベビーパンケーキ
米粉焼菓子工房



JA佐渡

JA佐渡を知ろう!



Facebook
佐渡たんぼにつき



LINE
JA佐渡堂農情情報
@jasadoeinou



X
JA佐渡
@jasadokouho



You Tube
JA佐渡広報

様々な情報を
配信中!

J A 佐渡は
農業生産を通じて佐渡の食と緑と水を守り、
豊かで活力ある地域づくりに貢献すると
ともに、佐渡だからできる安心・安全な
食料生産で国民生活に貢献していきます。



ホームページ

佐渡産を食べよう!
オンラインショップはこちらから▶
佐渡産農ネット

さとまるしえ

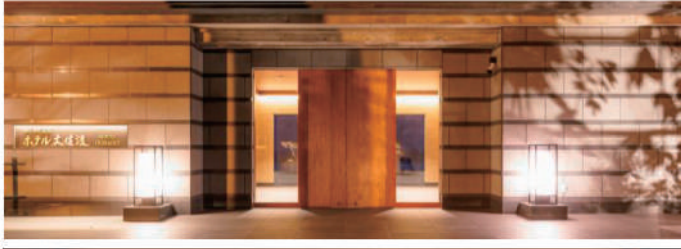




水のテラス Water Terrace



プレミアムスイートルーム Premium Suite Room



エントランス Entrance



展望テラス 温泉露天風呂 Overlooking view Terrace&Hot Spring Open-air Bath



SADO NATIONAL PARK
HOTEL OOSADO



私たちは、頑張る人を応援します。We are cheering for you all. Run like the wind!



SADO RESORT
HOTEL AZUMA



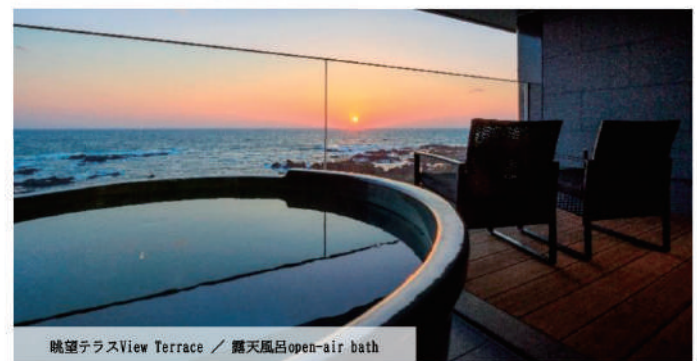
ロビー ラウンジ Lobby&Lounge



露天風呂付オーシャンテラス Open-air Bath Ocean Terrace Room



庭園 Garden



眺望テラスView Terrace / 露天風呂open-air bath



SUN FRONTIER
サンフロンティア佐渡株式会社

SADO NATIONAL PARK HOTEL OOSADO / SADO RESORT HOTEL AZUMA
 たびのホテル佐渡 / ドンデン高原ロッジ 自然リゾート / 民泊 ル・ブルー佐渡SAWANE
 佐渡アウトドアベース / 海のかいSAWATA(佐渡アウトドアベース西海岸店)
 おけさ観光タクシー / おけさ観光バス / 気軽にレンタカー / SADO PREMIUMGIFT



フルマラソン / 一般男子

Table with columns: 番号, 氏名, 居住地, 所属クラブ名. Rows 1226-1300.

Table with columns: 番号, 氏名, 居住地, 所属クラブ名. Rows 1301-1375.

Table with columns: 番号, 氏名, 居住地, 所属クラブ名. Rows 1376-1450.

フルマラソン / 一般男子

番号	氏名	居住地	所属クラブ名
1676	安達 博孝	佐渡市	佐渡トライアスロンクラブ
1677	梶原 千晴	山梨県	
1678	北村 義光	静岡県	チーム北やん
1679	國友 美信	京都府	鴨川走友会
1680	清水 公二	奈良県	山スケラン倶楽部
1681	馬場 隆夫	新潟県	ポートルヴ
1682	羽田野 芳夫	新潟県	
1683	阿部 信幸	新潟県	チームZ-1
1684	大久保 成哉	神奈川県	
1685	岡戸 丈彰	埼玉県	
1686	田原 良隆	島根県	
1687	宮崎 実	新潟県	
1688	鈴木 和義	佐渡市	電波ランナーズ
1689	崎尾 均	佐渡市	
1690	村山 眞寿雄	新潟県	チームM4
1691	鶴野 森一	静岡県	チーム47
1692	原 敬作	岡山県	
1693	松本 健太郎	大分県	
1694	市橋 浩	新潟県	
1695	安藤 正則	佐渡市	
1696	若林 勝実	佐渡市	佐渡国分寺ランナーズ
1697	浜辺 要人	佐渡市	北島島ランナーズ

番号	氏名	居住地	所属クラブ名
1698	内田 茂博	東京都	
1699	宮本 茂	東京都	サラダバース
1700	小林 尚	東京都	サラダバース
1701	小林 智	東京都	サラダバース
1702	西部 重郎	富山県	フル百回楽走会
1703	瀧山 辰夫	新潟県	
1704	須田 伸一郎	新潟県	
1705	菊田 正喜	新潟県	
1706	米倉 宏亨	滋賀県	biglake
1707	丹下 昭治	佐渡市	
1708	岡本 勝久	北海道	滝川ピアーズ
1709	高野 正敏	東京都	
1710	朝賀 俊文	埼玉県	
1711	浜野 美広	東京都	サラダバース
1712	古池 敏人	埼玉県	
1713	田中 康夫	静岡県	Team47
1714	山澤 透	新潟県	
1715	大澤 耕司	新潟県	信越石材工業
1716	北嶋 一雄	佐渡市	
1717	橋村 清重	三重県	
1718	武田 智博	愛知県	
1719	小松 清志	新潟県	

番号	氏名	居住地	所属クラブ名
1720	金子 一郎	新潟県	
1721	武井 慎次	新潟県	走り続けよう!
1722	遠藤 勇太	埼玉県	
1723	吉田 匡佑	新潟県	
1724	高橋 優崇	新潟県	
1725	瀬沼 大地	新潟県	
1726	松本 侑也	神奈川県	
1727	石丸 元貴	新潟県	新潟ランナーズ
1728	村山 勇太	新潟県	
1729	黒澤 興	東京都	
1730	大淵 直道	新潟県	
1731	本間 透修	新潟県	長岡市陸競
1732	櫻井 護	新潟県	
1733	長谷川 直樹	新潟県	T&M
1734	杉山 竜	新潟県	山崎パイル
1735	丸山 友之	愛知県	SPACECOOL株式会社
1736	富樫 敦	新潟県	亀トラ
1737	仲村 信也	新潟県	
1738	覚張 正樹	新潟県	
1739	杉山 長	千葉県	アキレスジャパン

フルマラソン / 一般女子

番号	氏名	居住地	所属クラブ名
2001	坊垣 ひより	千葉県	
2002	岡田 智花	新潟県	
2003	高橋 玲奈	兵庫県	
2004	小竹 佳穂	佐渡市	
2005	頓所 希望	新潟県	新潟ランナーズ
2006	井上 愛里	東京都	
2007	巽 あずさ	東京都	
2008	本間 幸子	新潟県	ランニングポート
2009	鈴木 裕子	秋田県	
2010	山田 史織	佐渡市	新潟日報RC
2011	佐々木 望	東京都	
2012	大野 茜	東京都	
2013	小林 万由子	新潟県	
2014	山下 潮美	新潟県	
2015	本田 祐香里	佐渡市	
2016	重山 奈桜	新潟県	
2017	ホルム アリサ	佐渡市	
2018	永井 優子	千葉県	
2019	我妻 恵利香	佐渡市	ジェイワン
2020	石塚 明子	東京都	
2021	酒井 瞳	新潟県	
2022	田中 芳枝	新潟県	
2023	松本 佐知子	宮城県	
2024	坪田 裕美子	東京都	国際協力機構
2025	石黒 梓	新潟県	日特建設
2026	小杉 佳奈美	新潟県	
2027	大坪 瑞妃	佐渡市	
2028	岩滝 明子	東京都	
2029	渡邊 奈緒	千葉県	
2030	多加谷 真生	東京都	
2031	金子 奈巳	新潟県	
2032	津留 由紀子	東京都	
2033	白石 由美子	埼玉県	ハイムリッククラブ
2034	小松 伸江	佐渡市	
2035	松岡 真里	新潟県	
2036	須藤 友子	東京都	
2037	長澤 幸世	千葉県	
2038	青木 真由美	新潟県	
2039	倉石 里絵	新潟県	チームつるかめ
2040	白瀬 敬子	佐渡市	
2041	加藤 陽子	佐渡市	
2042	須貝 由美子	新潟県	ランニングポート
2043	石井 久美子	新潟県	
2044	田中 郁美	新潟県	
2045	古谷 怜子	佐渡市	博慈会TC

番号	氏名	居住地	所属クラブ名
2046	本間 寛美	新潟県	ランニングポート
2047	加藤 裕美	新潟県	
2048	金子 亜紀	佐渡市	
2049	安部 圭子	新潟県	ランニングポート
2050	山田 琴美	新潟県	ランニングポート
2051	斉藤 綾子	新潟県	新潟ランナーズ
2052	澁谷 由美子	新潟県	クーリールウルス
2053	山口 恵	佐渡市	
2054	近 敬子	新潟県	
2055	菊地 絵理香	東京都	
2056	松田 留美	神奈川県	
2057	渡辺 智恵子	新潟県	
2058	小川 清美	佐渡市	
2059	宮澤 幾子	神奈川県	
2060	柏崎 安世	埼玉県	姫まるさくら
2061	石川 弘子	大阪府	
2062	佐藤 朋子	新潟県	亀トラ
2063	川上 美紀	新潟県	
2064	白井 博子	新潟県	
2065	石塚 博美	新潟県	
2066	小杉 直美	佐渡市	
2067	鎌田 百合	新潟県	
2068	萩原 千津子	神奈川県	
2069	新井 磨里子	群馬県	高崎トライアスロン
2070	横田 朋子	福岡県	富士通Japan
2071	布施 美香	新潟県	
2072	伊藤 久美子	東京都	
2073	久保田 麻弥子	新潟県	
2074	平野 喜美	神奈川県	
2075	岡本 幸子	埼玉県	岡本歯科医院
2076	木山 理江	大阪府	セレッション大阪RC
2077	成澤 映子	新潟県	
2078	山脇 牧子	新潟県	TMKH
2079	内田 智恵子	新潟県	
2080	川田 寿栄	埼玉県	深谷SRC
2081	藤原 千恵美	香川県	丸スタ
2083	皆川 亜紀子	宮城県	湊浜TC
2084	永井 敦美	東京都	
2085	菊池 美奈	東京都	アヤトTS
2086	本間 恵美	新潟県	チーム79
2087	堀田 眞理子	石川県	
2088	土井 里江子	佐渡市	
2089	山下 静香	東京都	
2090	武田 尚子	東京都	
2091	高浜 千亜紀	長崎県	


番号	氏名	居住地	所属クラブ名
2092	川上 裕子	佐渡市	貝塚イブキ
2093	柿原 恵美子	新潟県	
2094	田村 奈穂子	佐渡市	
2095	泰山 暁	埼玉県	tcmc
2096	不動 光子	大阪府	
2097	長谷川 美幸	新潟県	
2098	吉川 厚子	佐渡市	チームかつ八
2099	宮川 泰子	佐渡市	
2100	梶原 恵子	山梨県	
2101	國友 容子	京都府	
2102	内田 桂子	東京都	
2103	西部 たまき	富山県	フル百回楽走会
2104	大内 義子	埼玉県	かくや
2105	松田 小夜子	福井県	
2106	八木 久美子	新潟県	新潟ランとも
2107	大澤 真千子	新潟県	
2108	大原 里華	東京都	
2109	黒澤 佳	東京都	
2110	大淵 美香	新潟県	
2111	田中 美由記	島根県	

ハーフマラソン / 一般男子

番号	氏名	居住地	所属クラブ名
3226	中塚 英樹	新潟県	
3227	浅間 孝之	新潟県	Team真中
3228	松永 仁	新潟県	
3229	瀬田 久	新潟県	新潟ランナーズ
3230	筑前 政勝	佐渡市	
3231	本間 丈弘	佐渡市	
3232	齋藤 隆司	佐渡市	
3233	山田 晃由	佐渡市	県庁TC
3234	狩野 善昭	東京都	沼津TC
3235	城所 泉	神奈川県	テンシリカRC
3236	山本 隆信	熊本県	
3237	小泉 等	新潟県	
3238	高野 真	新潟県	
3239	小村 雄大	新潟県	
3240	山崎 雅夢	新潟県	
3241	福井 晴人	佐渡市	畑野中学校
3242	桑崎 聡	佐渡市	
3243	土屋 一也	佐渡市	JP真野郵便局
3244	高橋 孝之	千葉県	
3245	下越 幸二	新潟県	バーマッショ
3246	山田 哲也	佐渡市	
3247	井形 繁雄	神奈川県	横浜陸協
3248	高橋 正史	新潟県	佐渡汽船
3249	伊賀 祐二	新潟県	チームなじらん
3250	松林 宏	佐渡市	xray
3251	佐藤 高宏	新潟県	
3252	小池 稔	新潟県	RCS
3253	小針 岳洋	福島県	みちのりRT
3254	矢田 真介	神奈川県	BESCUITS
3255	高木 一隆	愛知県	
3256	佐々木 淳至	佐渡市	
3257	本間 勝	佐渡市	
3258	原田 尚哉	東京都	安藤ハザマ興業
3259	岩島 克哉	千葉県	
3260	川井 穰	埼玉県	新潟税関OB
3261	南葉 敏秀	新潟県	NTRC
3262	田子 良一	群馬県	パンパンクラブ
3263	杉山 正司	愛知県	
3264	涌井 克彦	新潟県	あじまさランナーズ
3265	高橋 和也	新潟県	
3266	上路 敬一	新潟県	
3267	金子 誠	佐渡市	
3268	高野 浩	佐渡市	両津マラソンクラブ
3269	本間 正基	佐渡市	
3270	古田 昌寿	佐渡市	ルッカー
3271	大岩 浩文	佐渡市	赤泊山田中 観音石
3272	國見 隆哉	埼玉県	深谷SRC
3273	野瀬 浩司	新潟県	Team真中

番号	氏名	居住地	所属クラブ名
3274	渡辺 健賢	佐渡市	チームケンケン
3275	金子 正規	佐渡市	
3276	仲野間 哲也	佐渡市	
3277	中沢 伸生	埼玉県	
3278	備家 保	埼玉県	草加jogs
3279	伊藤 英敏	新潟県	
3280	北見 信浩	新潟県	
3281	松浦 直人	新潟県	
3282	中川 千里	佐渡市	
3283	進藤 博之	大阪府	
3284	細野 浩	新潟県	北部マリン
3285	跡地 進一	新潟県	亀トラ
3286	計良 清	新潟県	
3287	村上 正志	新潟県	
3288	岩崎 和広	佐渡市	佐渡マスターズ
3289	WING PUI WONG	香港	nil
3290	渡邊 孝文	神奈川県	新大卓球部OB
3291	藤井 均	埼玉県	
3292	井戸端 嘉紀	新潟県	
3293	川内 博	佐渡市	佐渡トライアスロンクラブ
3294	富田 光博	山形県	
3295	本橋 茂	東京都	舞ベース
3296	山田 富栄	新潟県	
3297	輪島 繁	東京都	
3298	下地 秀幸	埼玉県	
3299	吉澤 健	新潟県	NTRC
3300	伊藤 利秋	佐渡市	佐渡大商
3301	中川 康夫	佐渡市	佐渡の酒北雪
3302	吉田 仁樹	佐渡市	
3303	石原 正	佐渡市	
3304	本間 喜代志	佐渡市	
3305	玉城 徹	佐渡市	
3306	遠藤 一雄	新潟県	
3307	島田 俊幸	東京都	大江戸飛脚会
3308	白杵 英二	佐渡市	
3309	羽入 徳昭	佐渡市	
3310	菊地 健二	宮城県	
3311	麓 薫	茨城県	
3312	柴田 希好	愛知県	
3313	田中 昭美	鳥取県	大山RC
3314	鈴木 勝彦	新潟県	
3315	菊地 正明	新潟県	寺泊陸上クラブ
3316	山本 明雄	新潟県	
3317	柄澤 稔範	新潟県	
3318	若槻 春日	新潟県	
3319	羽二生 道夫	新潟県	羽二生建築設計事務所
3320	阿部 和洋	新潟県	
3321	野沢 和儀	佐渡市	貝塚イブキ

番号	氏名	居住地	所属クラブ名
3322	萩原 正	佐渡市	
3323	木下 和則	佐渡市	チーム・シーンズ
3324	佐藤 二三夫	愛知県	
3325	中瀬 博夫	佐渡市	佐渡陸協
3326	三浦 智	埼玉県	
3327	池田 裕	新潟県	IKE2050
3328	小池 清	神奈川県	カメノコ
3329	村田 繁	群馬県	貴前クラブ
3330	松田 正実	佐渡市	
3331	藤原 勲	千葉県	
3332	五十嵐 勝弘	山形県	
3333	鈴木 峰夫	新潟県	鈴木農園
3334	高橋 正規	東京都	NPO法人アキレス
3335	石丸 正明	愛媛県	
3336	板垣 徹	佐渡市	潟上未来会議
3337	浅野 良三	新潟県	
3338	飯泉 俊雄	新潟県	新潟マスター陸上競技会員
3339	村田 和雄	佐渡市	
3340	本間 達也	佐渡市	
3341	宮島 健輔	佐渡市	
3342	中村 建太	東京都	
3343	武部 和宏	佐渡市	佐渡トライアスロンクラブ
3344	永井 孝多朗	群馬県	TJC
3345	早野 正洋	神奈川県	
3346	伊藤 朋孝	神奈川県	
3347	斎田 和俊	愛知県	健訓智和政
3348	渡辺 時雄	新潟県	456ランナーズ
3349	古川 健	新潟県	
3350	池田 浩幸	宮城県	
3351	矢沢 隆夫	新潟県	アソクラブ
3352	土質 龍源	佐渡市	



Coca-Cola
Real Magic™

私たちにとって、地域社会は
かけがえのないパートナーです。

リサイクルしてね
いつもありがとう。またよろしくね

Coca-Cola ボトラーズジャパン株式会社 <コカ・コーラ指定会社>

<https://www.ccbji.co.jp/>
Coca-Colaとコカ・コーラは、The Coca-Cola Companyの登録商標です。

ハーフマラソン / 一般女子

番号	氏名	居住地	所属クラブ名
4001	羽二生 未来	新潟県	
4002	河野 珠里亜	新潟県	越王会
4003	土田 桃花	新潟県	あかの市民病院
4004	笹木 晴奈	東京都	ごんこすけ
4005	市原 知奈	神奈川県	
4006	行田 明夢	埼玉県	CYCLE TEAM CORG
4007	阿部 麻希	新潟県	
4008	ゴトウ リナ	福島県	
4009	高野 彩	東京都	
4010	西尾 歩莉	東京都	
4011	今村 弘美	神奈川県	小林家
4012	尾崎 茉莉奈	埼玉県	
4013	澁谷 美沙希	神奈川県	
4014	瀬田 初音	東京都	
4015	戸田 千晴	新潟県	南魚沼警察署
4016	中川 真実	佐渡市	金井小学校
4017	セバスチャ マリア	東京都	
4018	林原 香織	岐阜県	
4019	林原 香菜	福井県	
4020	酒井 結子	千葉県	
4021	古城 美帆	神奈川県	
4022	高柳 美久	佐渡市	佐渡トライアスロンクラブ
4023	佐藤 佳代	佐渡市	
4024	兵庫 花子	佐渡市	
4025	山野 茜	群馬県	
4026	永井 紗代子	佐渡市	
4027	川井 香	佐渡市	
4028	小杉 小夜香	佐渡市	
4029	岡野 幸子	長野県	
4030	中村 茜	東京都	
4031	石丸 玲美	愛媛県	
4032	池 明子	佐渡市	
4033	皆川 紗恵子	東京都	
4034	三谷 るみ	東京都	
4035	黒井 尚子	東京都	
4036	岩淵 麻佳	新潟県	亀トラ
4037	逢坂 健子	新潟県	佐渡汽船
4038	石見 加保梨	新潟県	チームシーンズ
4039	福井 清香	佐渡市	金井小学校
4040	YE XINXIN	中国	ZXTOUR
4041	田中 康子	千葉県	
4042	小川 朋子	新潟県	
4043	西山 優子	佐渡市	
4044	CAI HAIYUN	中国	ZXTOUR
4045	中嶋 麻由	新潟県	
4046	松村 裕美	新潟県	
4047	加藤 真知子	新潟県	チームS&L

番号	氏名	居住地	所属クラブ名
4048	高津 君枝	佐渡市	
4049	ホームストロム 文	佐渡市	
4050	田村 一美	佐渡市	
4051	長澤 桂子	新潟県	
4052	佐藤 久美子	宮城県	
4053	待場 直子	神奈川県	
4054	大野 由美子	埼玉県	
4055	関根 利江子	埼玉県	
4056	岡元 美奈	新潟県	
4057	土屋 有美	新潟県	亀トラ
4058	五十嵐 奈津	千葉県	
4059	山本 貴代	佐渡市	
4060	阿部 美紀	山形県	
4061	長谷川 幸	新潟県	
4062	狩野 文乃	東京都	沼津TC
4063	上原 由紀	新潟県	
4064	奥田 亜矢子	佐渡市	
4065	徳永 みどり	千葉県	
4066	浅香 幸子	群馬県	
4067	倉成 尚子	東京都	
4068	松永 恵理	新潟県	
4069	大蔵 佳奈子	佐渡市	
4070	大隅 真由美	佐渡市	
4071	齊藤 夕美	佐渡市	
4072	田村 智子	新潟県	
4073	山田 小百合	新潟県	
4074	近藤 美佐緒	東京都	一匹狼
4075	木田 千香	東京都	
4076	世取山 純子	千葉県	
4077	小林 寛子	千葉県	幕張RC
4078	鮫島 弘美	千葉県	JECC 鮫島組
4079	奥山 恵美	東京都	
4080	尾崎 祥子	東京都	
4081	五十嵐 涼子	神奈川県	
4082	熊坂 智子	新潟県	亀田トライアスロンクラブ
4083	中塚 由実子	新潟県	
4084	中川 孝子	佐渡市	
4085	諸橋 智子	宮城県	
4086	小宮山 麗子	静岡県	
4087	下越 真由美	新潟県	バーマッショ
4088	武田 寛子	新潟県	
4089	坂野 由紀子	佐渡市	
4090	西尾 栄子	大阪府	
4091	池端 富美代	新潟県	
4092	前田 千香子	新潟県	
4093	金子 美佐	新潟県	
4094	高橋 珠枝	福島県	

番号	氏名	居住地	所属クラブ名
4095	尾上 好美	東京都	アルファランナーズ
4096	斉藤 美由紀	神奈川県	多摩川クラブ
4097	田辺 美恵子	新潟県	健康サポート教室
4098	引野 真由美	佐渡市	佐渡総合病院
4099	長嶋 友子	佐渡市	
4100	山本 由美子	佐渡市	
4101	藤木 勝江	東京都	
4102	白井 真弓	千葉県	
4103	岩崎 典子	新潟県	
4104	浅見 順子	東京都	
4105	鈴木 ルリ	東京都	
4106	山口 由香利	新潟県	
4107	一柳 尚子	愛知県	
4108	本多 佳子	佐渡市	
4109	村山 雅代	新潟県	チームM4
4110	北見 枝津子	埼玉県	
4111	本間 久野	新潟県	
4112	長谷川 京子	新潟県	
4113	仲道 信子	佐渡市	両津中学校教員
4114	國見 理恵	埼玉県	深谷SRC
4115	濱辺 久美枝	埼玉県	
4116	相川 光代	東京都	マイスター
4117	池田 郁子	新潟県	
4118	輪島 順子	東京都	
4119	崎尾 さやか	埼玉県	やまねクラブ
4120	佐藤 扶佐子	愛知県	
4121	佐藤 みよ子	新潟県	ぐすとら
4122	高木 福子	千葉県	
4123	麓 美和子	茨城県	
4124	阿部 優子	長野県	
4125	石丸 幸子	愛媛県	
4126	白石 えり子	新潟県	Z1
4127	小又 茂子	千葉県	ラブレム
4128	永井 宏美	新潟県	
4129	伊藤 玲子	神奈川県	



このマークは佐渡産材を佐渡島内で加工した製品に付けられる商標です。

LASER WORKS

株式会社 新潟メンテックに

今まで出来たこと

+ レーザー加工

本社：〒952-0028 新潟県佐渡市加茂歌代343-7 TEL:0259-23-3000 FAX:0259-23-2800

佐和田営業所

〒952-1311 新潟県佐渡市八幡1675-1 TEL:0259-57-3800 FAX:0259-57-4500

NIIGATA MAIN-TEC CO.,LTD



10km / 一般男子

番号	氏名	居住地	所属クラブ名
5001	三浦 優翔	佐渡市	佐渡中等教育学校
5002	小菅 海斗	佐渡市	新潟県佐渡特別支援学校
5003	本間 琳太郎	佐渡市	
5004	平田 零龍	佐渡市	佐渡高校
5005	須藤 賢太	佐渡市	佐渡中等教育学校
5006	坂上 孝仁	佐渡市	
5007	小山 幸哉	佐渡市	
5008	小山 旦陽	佐渡市	ふれあい福祉会
5009	長沼 朋生	佐渡市	
5010	石見 健人	佐渡市	
5011	米倉 温輝	静岡県	
5012	本間 功太郎	佐渡市	双葉保険合同会社
5013	梅澤 徹	佐渡市	
5014	田中 大輔	新潟県	粟山米菓
5015	井上 良介	佐渡市	
5016	岡崎 賢三	佐渡市	
5017	樋熊 俊太	新潟県	西蒲マラソンクラブ
5018	濱松 雅広	佐渡市	
5019	小池 直哉	佐渡市	
5020	佐合 拓巳	佐渡市	
5021	佐山 寿実社	佐渡市	牛尾神社
5022	丸山 貴則	佐渡市	
5023	伊藤 慶幹	佐渡市	
5024	真砂 裕	長野県	
5025	井上 恭太郎	岡山県	
5026	宇佐美 友也	新潟県	
5027	工藤 智也	新潟県	
5028	神林 昂宏	新潟県	
5029	安達 健人	佐渡市	佐渡汽船
5030	雨田 卓朗	新潟県	
5031	渡邊 将希	新潟県	二人三脚
5032	菅原 正徳	佐渡市	
5033	武藤 淳輝	佐渡市	
5034	土屋 清文	佐渡市	
5035	山内 佑人	東京都	ごんのすけ
5036	尾上 俊太	神奈川県	
5037	川上 大祐	佐渡市	
5038	中川 浩司	佐渡市	
5039	加藤 芳朗	佐渡市	愛広会
5040	榎 宏文	東京都	榎治助かき作業所
5041	伊藤 尚人	新潟県	
5042	藤井 祐希	佐渡市	
5043	菱川 佑生	佐渡市	
5044	井出 昌文	東京都	
5045	川井 裕史	佐渡市	
5046	土屋 博司	新潟県	(株)吉田建設
5047	加賀井 久	佐渡市	
5048	畠中 直人	佐渡市	
5049	佐藤 祥	佐渡市	
5050	塚田 哲也	新潟県	もりもりクラブ
5051	源氏 諭史	佐渡市	
5052	羽賀 優介	佐渡市	
5053	松下 拓央	佐渡市	
5054	山下 陽一	佐渡市	
5055	村端 恵祐	東京都	
5056	村田 利昭	千葉県	

番号	氏名	居住地	所属クラブ名
5057	佐藤 裕樹	新潟県	
5058	阿達 孝	新潟県	佐渡汽船
5059	上野 友彦	佐渡市	有限会社 菊池組
5060	斉藤 友毅	佐渡市	
5061	菊池 隆行	佐渡市	赤泊ジョギングクラブ
5062	白瀬 定明	佐渡市	
5063	石黒 亮一	佐渡市	
5064	森田 剛徳	佐渡市	森田倶楽部
5065	落合 勝幸	新潟県	マーメイドビーチランクラブ
5066	齋藤 剛人	新潟県	
5067	伊藤 正樹	新潟県	
5068	近藤 和徳	新潟県	チームまなか
5069	酒井 康弘	新潟県	
5070	佐藤 明	佐渡市	
5071	小松崎 康文	埼玉県	日本大学松戸歯学部付属病院
5072	小鍛冶 就也	新潟県	
5073	野口 貴司	新潟県	
5074	本間 晴彦	佐渡市	WES 駅伝部
5075	鶴巻 和弘	新潟県	
5076	田中 義行	東京都	
5077	田中 茂幸	佐渡市	
5078	井口 貴之	佐渡市	チューリップライフ佐渡
5079	斎藤 仁	新潟県	SR オート新潟
5080	宮本 一	福島県	
5081	中野 亨	新潟県	
5082	西山 浩	群馬県	
5083	尾崎 久史	新潟県	
5084	小野 弘任	佐渡市	
5085	村田 純一	山口県	
5086	金子 繁之	佐渡市	
5087	本間 智英	佐渡市	佐渡市教育委員会
5088	石川 長生	新潟県	
5089	本間 力	佐渡市	
5090	櫻井 誠	新潟県	株式会社 桜井建工
5091	川崎 義雄	新潟県	佐渡汽船ランナーズ
5092	笹木 宣幸	新潟県	ごんのすけ
5093	堀尾 亘	佐渡市	樺かめちゃん
5094	鈴木 尚之	佐渡市	
5095	大井 一忠	佐渡市	金井郵便局
5096	本間 浩之	佐渡市	
5097	伊藤 雅明	佐渡市	
5098	長尾 俊彦	東京都	トキエア
5099	前田 朋信	静岡県	
5100	齋藤 義文	新潟県	
5101	北村 信雄	新潟県	SKS
5102	齋藤 至亮	佐渡市	
5103	佐々木 大造	千葉県	
5104	大柳 修一	埼玉県	埼玉大井RC
5105	兒玉 邦仁	新潟県	パルプーズ新潟
5106	本間 健一郎	新潟県	みちのりRC
5107	藤井 健一	佐渡市	
5108	北見 純	佐渡市	やじどん
5109	山岸 和重	佐渡市	佐渡総合高校
5110	板屋 雅巳	新潟県	寺泊陸上クラブ
5111	飯田 一英	新潟県	大成建設株式会社
5112	加藤 正也	佐渡市	佐渡市役所

番号	氏名	居住地	所属クラブ名
5113	渡辺 竜五	佐渡市	
5114	木戸 司	千葉県	
5115	江口 勝彦	新潟県	チーム朝日山
5116	浅見 博幸	新潟県	
5117	樋口 誠志	佐渡市	
5118	坂 一宏	佐渡市	トキ薬局
5119	赤塚 良和	佐渡市	
5120	北見 和真	埼玉県	
5121	北 正人	佐渡市	佐渡汽船
5122	長谷川 健司	東京都	共同通信サッカー同好会
5123	佐藤 貴	新潟県	
5124	吉田 隆	新潟県	チーム真中
5125	渡辺 晃三	佐渡市	
5126	岡崎 利浩	佐渡市	
5127	伊藤 修市	佐渡市	佐渡を世界遺産にする会
5128	金子 晃	佐渡市	
5129	計良 省吾	新潟県	リパティススポーツクラブ
5130	世取山 明夫	千葉県	
5131	小池 諭	群馬県	こいけ整形外科
5132	細谷 邦夫	新潟県	
5133	市橋 利明	佐渡市	SKRUN
5134	坂井 一美	佐渡市	
5135	齋藤 直	新潟県	税理士会
5136	伊藤 正弘	新潟県	
5137	小畑 裕	新潟県	元内海府中学校教員
5138	kwong po hung tommy	香港	
5139	貝塚 明弘	東京都	
5140	山口 和孝	新潟県	
5141	計良 正弘	佐渡市	
5142	鳥山 利廣	新潟県	
5143	石井 三雄	佐渡市	カイロプラクティック佐渡
5144	後藤 芳則	佐渡市	佐和田体育協会
5145	本間 順一	佐渡市	るんるんクラブ
5146	土屋 徹秋	香川県	
5147	江龍田 章	新潟県	カマイタチ
5148	遠藤 操	佐渡市	
5149	西 百樹	東京都	ももちゃん
5150	齋藤 浩二	佐渡市	
5151	矢田 親成	佐渡市	
5152	井出 明	佐渡市	
5153	岡山 光夫	群馬県	
5154	長嶋 俊介	佐渡市	
5155	大島 茂	埼玉県	
5156	山田 晃	新潟県	もりもりクラブ
5157	炭谷 文彦	徳島県	ヒヨコ
5158	伊藤 寿介	新潟県	もりもりクラブ
5159	吉橋 玉二	埼玉県	深谷SRC
5160	本間 睦也	佐渡市	
5161	岡田 瑞生	新潟県	
5162	池 治彦	佐渡市	
5163	中澤 健太	佐渡市	
5164	近藤 博和	佐渡市	
5165	渡邊 秀隆	埼玉県	
5166	島田 浩一郎	神奈川県	
5167	村田 雅博	佐渡市	

(株)モンテローザは全国のランナーを応援しています。



「美味しいコース料理」+「飲み放題」プランをご用意しております。

全国共通宴会予約センター

年中無休 10:00~15:30

0120-80-5088



10km / 一般女子

番号	氏名	居住地	所属クラブ名
6001	梅川 奈由多	佐渡市	
6002	小井 星利奈	新潟県	新潟大学
6003	高橋 花音	新潟県	
6004	鈴木 みのり	長野県	
6005	長谷川 史歩	東京都	
6006	石塚 未悠	新潟県	
6007	鈴木 梨古	佐渡市	
6008	岡崎 海	佐渡市	
6009	川波 亜麻音	新潟県	
6010	真砂 沙織	長野県	
6011	北 えりく	佐渡市	
6012	小出 千尋	東京都	
6013	笹木 茉莉	東京都	ごんのすけ
6014	塚本 千明	佐渡市	
6015	佐藤 雅	佐渡市	
6016	紫垣 ひかり	東京都	
6017	風間 夏希	大阪府	
6018	齋藤 みどり	新潟県	
6019	有松 真央	新潟県	
6020	岡崎 空	佐渡市	
6021	榎本 彩	新潟県	
6022	井出 美奈子	神奈川県	
6023	吉田 みこと	佐渡市	
6024	後藤 佑子	新潟県	
6025	伊藤 志保	佐渡市	
6026	吉田 恵子	埼玉県	
6027	山倉 裕子	新潟県	
6028	茨城 由紀	佐渡市	
6029	瀧山 礼	新潟県	
6030	渡邊 道子	佐渡市	やじどん
6031	佐々木 桂子	佐渡市	
6032	秋葉 瑞紀	佐渡市	
6033	谷口 鮎子	新潟県	
6034	田村 火織	埼玉県	
6035	塚本 佳那子	佐渡市	塚本靴屋RC
6036	豊田 佳子	東京都	
6037	金沢 奈美	東京都	
6038	佐藤 裕子	埼玉県	
6039	篠原 香代	群馬県	
6040	本間 淳子	佐渡市	
6041	真木山 高子	佐渡市	
6042	斎藤 千歳	佐渡市	
6043	梅川 真奈実	佐渡市	
6044	本間 友子	佐渡市	
6045	神田 亜紀	新潟県	
6046	寺谷 葉子	新潟県	
6047	加藤 ゆり子	新潟県	

番号	氏名	居住地	所属クラブ名
6048	石見 恵里子	佐渡市	ジェイエーエーコープ佐渡
6049	中川 光世	佐渡市	リポ太 クラブ
6050	木村 奈津子	東京都	埼玉大井ランニングクラブ
6051	中川 真紀	新潟県	Pドラッカーズ
6052	井越 めぐみ	新潟県	
6053	長谷川 真理	新潟県	
6054	田中 淳子	新潟県	マーメイドビーチランクラブ
6055	小林 幸代	新潟県	
6056	辻 亜希子	東京都	
6057	石黒 陽子	東京都	大泉スマラン
6058	津守 久江	千葉県	ARC
6059	渡辺 美有紀	群馬県	
6060	高橋 美奈子	新潟県	
6061	平形 純子	佐渡市	
6062	山崎 みどり	千葉県	
6063	小林 由美子	新潟県	
6064	村上 真由美	新潟県	
6065	フリハタ サトイ	東京都	
6066	打越 さゆり	千葉県	
6067	小松崎 晶子	埼玉県	埼玉川口
6068	笹木 香奈子	新潟県	ごんのすけ
6069	木下 久美子	佐渡市	
6070	倉元 かな	神奈川県	
6071	橋 あずさ	佐渡市	
6072	濱辺 睦	佐渡市	
6073	天池 千嘉子	新潟県	ごんのすけ
6074	吉川 泉	新潟県	Team真中
6075	五十嵐 千花	新潟県	マーメイドビーチランクラブ
6076	大矢 晃子	新潟県	チーム真中
6077	市橋 あけみ	佐渡市	
6078	齋 香織	佐渡市	
6079	河辺 かおり	新潟県	マーメイドビーチランクラブ
6080	Szeto Fong Fong Helen	香港	
6081	馬場 裕	新潟県	
6082	左京 理恵子	佐渡市	
6083	折笠 尚子	新潟県	
6084	支倉 文江	福島県	みちのりランニングチーム
6085	澁谷 有子	新潟県	
6086	Cheung SK Cali	香港	
6087	小田切 昭子	東京都	
6088	浅見 由紀子	新潟県	
6089	白井 昭子	佐渡市	
6090	遠藤 清美	佐渡市	
6091	下地 峰子	埼玉県	
6092	佐々木 薫	新潟県	
6093	金子 聖子	新潟県	
6094	諸我 伸子	新潟県	

番号	氏名	居住地	所属クラブ名
6095	五十嵐 良子	新潟県	
6096	本間 桂子	新潟県	
6097	Keung Fukping	香港	
6098	渡邊 峰子	新潟県	二人三脚
6099	須田 富江	新潟県	
6100	保苺 絵里子	新潟県	
6101	北 留美子	佐渡市	
6102	高野 栄美子	新潟県	
6103	齋藤 敦子	新潟県	
6104	馬場 浩子	新潟県	ポートルヴ
6105	中村 敏子	佐渡市	
6106	井出 一美	佐渡市	
6107	岩崎 清美	徳島県	ヒヨコ
6108	西崎 美知子	徳島県	ひよこ
6109	古津 美智子	静岡県	
6110	福本 美千代	徳島県	
6111	本田 滋子	徳島県	ひよこ
6112	多田 松江	新潟県	
6113	辻岡 美恵子	徳島県	
6114	勝浦 米子	徳島県	
6115	片山 三枝	徳島県	ヒヨコ
6116	郡 みとし	徳島県	ひよこ
6117	藤塚 絹江	新潟県	
6118	炭谷 幹子	徳島県	ヒヨコ
6119	川崎 清子	徳島県	ひよこ
6120	本間 道子	佐渡市	
6121	徳田 紗耶果	東京都	
6122	丸山 真美	新潟県	花鼓
6123	田中 亜由美	新潟県	
6124	廣瀬 真樹	新潟県	
6125	小式沢 いづみ	新潟県	
6126	岩永 利香	神奈川県	
6127	高藤 良美	佐渡市	

STJレンテックは

無線機を通して

スポーツを楽しむ人を応援します

本大会ご利用機種
IP-500H



トランシーバー 無線機
STJレンテック

TEL: 0120-984-875

〒105-0022 東京都港区海岸 2-2-6

HP: <https://www.stj-rentec.co.jp/>

番号	氏名	居住地	所属クラブ名
101	本間 郁汰	佐渡市	
102	稲村 湊	佐渡市	
103	中村 莉心	佐渡市	
104	杉坂 彩華	佐渡市	行谷小学校
105	加藤 遥真	佐渡市	
106	村端 祐希	東京都	
107	黒田 悠河	佐渡市	両津吉井小学校
108	梅本 蒼生	佐渡市	両津吉井小学校
109	小山 夕鳳	佐渡市	
110	長井 宙	佐渡市	畑野小学校
111	根 暁都	佐渡市	畑野小学校
112	松本 航輝	佐渡市	
113	古藤 徳将	佐渡市	
114	阿部 進太郎	佐渡市	
115	ホームストロムウィンストン	佐渡市	
116	井出 晃太郎	東京都	
117	菅原 舞	新潟県	
118	橋本 春樹	佐渡市	河崎小学校
119	佐藤 睦輝	佐渡市	
120	中川 直希	佐渡市	
121	中川 海美	佐渡市	
122	青柳 紗羅	佐渡市	
123	菊池 あん	佐渡市	宿根木仲町組
124	温 槍志郎	佐渡市	
125	渡辺 稜己	佐渡市	
126	源氏 理人	佐渡市	
127	笹川 圭太	新潟県	
128	村端 咲希	東京都	
129	津守 華乃	千葉県	成田市立吾妻小
130	野澤 宥人	新潟県	大野小学校
131	石川 悠真	佐渡市	河崎小学校
132	余湖 義信	佐渡市	
133	林 来夢	佐渡市	吉井小学校
134	中村 光	佐渡市	
135	市橋 陽	佐渡市	
136	佐藤 夏輝	佐渡市	
137	真木山 篤祐	佐渡市	
138	梅川 実果羽	佐渡市	
139	佐藤 碧空	佐渡市	金井小学校
140	伊藤 桜貴	佐渡市	金井小学校
141	吉良 瑠彩	佐渡市	二宮小学校
142	大塚 絢吏	佐渡市	二宮小学校
143	川井 仁太	佐渡市	
144	塚本 葉大郎	佐渡市	両津小学校
145	中川 征紀	佐渡市	新穂小学校
146	尾崎 陽哉	佐渡市	新穂小学校
147	土屋 蓮翔	佐渡市	新穂小学校
148	本間 貴二	佐渡市	新穂小学校
149	中嶋 悠	佐渡市	
150	佐藤 華凜	佐渡市	
151	本間 悠琉	佐渡市	真野小学校
152	加藤 朔士	佐渡市	

番号	氏名	居住地	所属クラブ名
153	西野 尊	佐渡市	
155	高野 友雅	佐渡市	
156	山田 雄大	佐渡市	
157	金澤 憬太郎	東京都	
158	石川 冬真	佐渡市	両津中学校
159	金子 泰千	佐渡市	
160	臼木 晴	佐渡市	真野中学校
161	亀井 心遥	佐渡市	
162	遠藤 芳徳	佐渡市	真野中学校
163	高野 竜太郎	佐渡市	南佐渡中学校
164	森田 翠	佐渡市	金井中学校
165	平田 彩乃	佐渡市	
166	北川 蒼和	佐渡市	金井中学校
167	本間 統惺	佐渡市	
168	吉良 環和	佐渡市	佐和田中学校
169	大塚 泰吏	佐渡市	二宮小学校
170	古藤 謙吾	佐渡市	
171	川井 仁香	佐渡市	
172	ホームストロムエドワード	佐渡市	
173	加藤 ゆめ	佐渡市	
174	石瀬 和弥	佐渡市	
175	本間 颯	佐渡市	
176	林 蒼来	佐渡市	中等教育学校
177	杉坂 雪華	佐渡市	新穂中学校
178	市橋 憧	佐渡市	新穂中学校
179	高野 樹里	佐渡市	真野中学校
180	春木 心	佐渡市	赤泊中学校
181	梅川 燈春	佐渡市	
182	本間 大雅	佐渡市	金井中学校
183	山川 袖	佐渡市	金井中学校
184	伊藤 優星	佐渡市	金井中学校
185	本間 奎佑	佐渡市	金井中学校
186	本間 崇資	佐渡市	佐和田中学校(帰宅部)
187	池田 圭希	佐渡市	
188	本間 日葵	佐渡市	佐渡中等教育学校
189	藍原 由弥	佐渡市	佐渡中等教育学校
190	若井 悠真	佐渡市	
191	仲川 優愛	佐渡市	
192	渡邊 友葵	佐渡市	真野中学校
193	海老名 映希	佐渡市	南佐渡中学校
194	岩崎 蒼生	佐渡市	赤泊中学校
195	渡邊 綾汰	佐渡市	赤泊中学校
196	齊藤 悠人	佐渡市	赤泊中学校
197	渡邊 泰河	佐渡市	赤泊中学校
198	森田 耀	佐渡市	金井中学校
199	田口 尚八	佐渡市	金井中学校
200	遠藤 文琉	佐渡市	金井中学校
201	須藤 淳紀	佐渡市	佐渡中等教育学校
202	星野 優依	新潟県	今町中学校
203	相田 翔雅	佐渡市	新穂中学校
204	浅野 類生	佐渡市	畑野中学校
205	長井 亮	佐渡市	畑野中学校

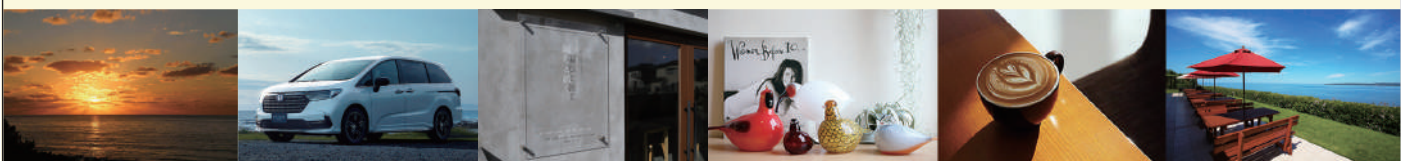
番号	氏名	居住地	所属クラブ名
206	本間 縁	佐渡市	
207	山田 航大	佐渡市	
208	石瀬 結斗	佐渡市	
209	十文字 美里	佐渡市	
210	十文字 澄夏	佐渡市	
211	小山 大貴	佐渡市	
212	渡辺 奏子	佐渡市	
213	新保 七海	新潟県	
214	稲村 由佳	佐渡市	
215	丹下 真帆	佐渡市	
216	新保 未来	新潟県	
217	加藤 潤	佐渡市	
218	余湖 信広	佐渡市	
219	杉坂 幸世	佐渡市	SRC
220	伊藤 麻衣	新潟県	
221	松本 健	佐渡市	
222	井出 昌文	東京都	
223	温 城太郎	佐渡市	
224	本間 教義	佐渡市	
225	村端 彩子	東京都	
226	古藤 信哉	佐渡市	
227	辻本 洋子	宮崎県	
228	菊池 晶子	佐渡市	宿根木仲町組
229	ホームストロムダニエル	佐渡市	
230	星野 礼子	新潟県	星の接骨院
231	望月 ゆみ子	東京都	
232	村端 恵祐	東京都	
233	中川 忠晃	佐渡市	
234	菅原 洋美	新潟県	
235	野方 香菜	佐渡市	
236	太田 誠	佐渡市	
237	中川 和俊	新潟県	
238	中川 隆之	佐渡市	
239	山田 広子	佐渡市	
240	中川 あさぎ	佐渡市	
241	真木山 八城	佐渡市	
242	高野 華世	佐渡市	
243	打越 さゆり	千葉県	
244	小林 香奈子	新潟県	
245	渡辺 淳子	佐渡市	
246	小林 浩	新潟県	
247	辻本 和洋	宮崎県	
248	目黒 正美	福岡県	
249	渡辺 晃三	佐渡市	
250	高橋 正視	東京都	NPO法人アキレス
251	水野 昭三	福島県	郡山小原田走友
252	宮川 咲太郎	佐渡市	
253	中濱 龍之介	佐渡市	
254	中川 虎羽	佐渡市	
255	近藤 悠	埼玉県	
256	近藤 慧	埼玉県	
257	近藤 出	埼玉県	

PRIMO SADO

www.primosado.jp

Thinking today about Sado tomorrow.

<https://www.facebook.com/primosado/>



佐渡で生まれ&佐渡で育った...それが私たちの誇りです！

HondaCars 佐渡 MOBILITY WORLD しまふうみ しまふうみCoffee&Tea22 SEASIDE HOUSE in しまふうみ Stay & Work 佐渡 紡ぐ珈琲と。編むと紡ぐ

佐渡ホンダ販売株式会社 〒952-1307 新潟県佐渡市東大通 821-1 Tel:0259-51-1010

番号	氏名	居住地	所属クラブ名
501	高井 こゆり	新潟県	
502	中川 蒼斗	佐渡市	加茂小
503	市橋 滯	佐渡市	行谷小学校
504	久文 紳太郎	佐渡市	
505	渡邊 ゆず	佐渡市	
506	亀井 ヒカル	佐渡市	
507	温 光梨	佐渡市	
508	菊池 まどか	佐渡市	金井小学校
509	阿部 礼	佐渡市	
510	山田 惲月	佐渡市	河原田小学校
511	金澤 杏奈	東京都	永福小
512	丹穂 日彩	佐渡市	加茂小学校
513	山口 蒼佑	佐渡市	河崎小学校
514	橋本 直人	佐渡市	河崎小学校
515	藤井 蒼志	佐渡市	畑野小学校
516	田口 七星	佐渡市	
517	中川 拓己	佐渡市	新穂小学校
518	尾崎 朝飛	佐渡市	新穂小学校
519	近藤 心絆	佐渡市	松ヶ崎小学校
520	山口 蒼葉	佐渡市	
521	松田 野乃花	佐渡市	新穂小学校
522	矢川 蒼志	佐渡市	
523	川上 暖真	佐渡市	
524	谷口 滉季	佐渡市	
525	大塚 萌愛	佐渡市	二宮小学校
526	稲葉 悠真	佐渡市	
527	親松 慧	佐渡市	河崎小学校
528	松岡 凜	新潟県	
529	中川 結仁	佐渡市	
530	西山 芹	佐渡市	
531	木村 優牙	佐渡市	
532	田口 星那	佐渡市	
533	頓宮 伸明	佐渡市	行谷小学校
534	久文 七樺	佐渡市	
535	佐藤 吉紀	佐渡市	新穂小学校
536	本間 七葉	佐渡市	新穂小
537	中森 沙南	佐渡市	畑野小学校
538	葉梨 結芽	佐渡市	若林陸上教室
539	矢川 優奈	佐渡市	
540	臼木 海	佐渡市	真野小学校
541	菊地 理生	佐渡市	
542	石淵 冬真	佐渡市	真野小学校
543	高野 将幸	佐渡市	真野小学校
544	小泉 恵太郎	佐渡市	
545	小室 俐空	佐渡市	
546	富井 威吹	佐渡市	松ヶ崎小学校
547	伊藤 朝希	佐渡市	金井小学校
548	佐藤 結空	佐渡市	金井小学校
549	柴田 和美	佐渡市	
550	山田 唯月	佐渡市	河原田小学校
551	高野 柚花	佐渡市	

番号	氏名	居住地	所属クラブ名
552	青柳 圭祐	佐渡市	
553	和田 太陽	佐渡市	
554	北見 雫	佐渡市	
555	須藤 祐也	佐渡市	河崎小学校
556	中川 遥斗	佐渡市	加茂小
557	山岸 明日美	佐渡市	
558	本間 広大	佐渡市	若林陸上教室
559	塚本 琳太郎	佐渡市	両津小学校
560	鈴木 傑也	佐渡市	両津小学校
561	土屋 来翔	佐渡市	新穂小学校
562	中嶋 陽那	佐渡市	
563	宮嶋 宗祐	佐渡市	
564	本間 稜之	佐渡市	
565	磯西 環那	佐渡市	
566	源氏 悠真	佐渡市	
567	本間 愛空	佐渡市	
568	渡田 光希	佐渡市	河原田小学校
569	藤井 友菜	佐渡市	加茂小学校
570	葉梨 結星	佐渡市	若林陸上教室
571	海老名 孝希	佐渡市	羽茂小学校
572	谷口 湊太	佐渡市	
573	平田 七彩	佐渡市	
574	松岡 杏	新潟県	
575	山岸 雅幸	佐渡市	
576	斉藤 蒼依	佐渡市	両津小学校
577	鈴木 咲結	佐渡市	両津小学校
578	小泉 優里子	佐渡市	
579	高野 心香	佐渡市	佐渡市立金井小学校
580	渡辺 明莉	佐渡市	
581	斎藤 結毅	佐渡市	佐渡市立金井小学校
582	上野 山 颯人	佐渡市	金井小学校
583	本間 麗愛	佐渡市	
584	森川 響	佐渡市	金泉小学校
585	山本 琉希亜	佐渡市	両津中学校
586	大地 なずな	佐渡市	佐和田中学校
587	源氏 伊織	佐渡市	佐和田中学校
588	関口 沙織	佐渡市	河崎小学校
589	山口 洋子	佐渡市	
590	北見 岬	佐渡市	
591	小関 佑太郎	千葉県	
592	和田 歩	佐渡市	
593	市橋 徹	佐渡市	
594	本間 弓子	佐渡市	
595	谷口 洋平	佐渡市	
596	久文 麻菜美	佐渡市	
597	山田 典子	佐渡市	
598	山田 祐士	佐渡市	
599	稲葉 正悟	佐渡市	
600	山口 義紀	佐渡市	山口内装
601	大塚 恵理	佐渡市	
602	小泉 典子	佐渡市	

番号	氏名	居住地	所属クラブ名
603	磯西 圭太	佐渡市	
604	青柳 一章	佐渡市	
605	須藤 亜実	佐渡市	
606	菊地 充展	佐渡市	
607	渡辺 慶子	佐渡市	
608	柴田 美沙	佐渡市	
609	丹穂 沙耶香	佐渡市	
610	久文 宏哲	佐渡市	
611	高野 佑子	佐渡市	
612	西山 優子	佐渡市	
613	亀井 千恵子	佐渡市	
614	北見 峰和	佐渡市	
615	藤井 直也	佐渡市	
616	近藤 英和	佐渡市	
617	松岡 こう	新潟県	
618	高井 祐一	新潟県	
619	臼木 泰	佐渡市	
620	長沼 みち江	佐渡市	
621	富井 澄雄	佐渡市	富井ファーム
622	柴田 剛宜	佐渡市	
623	青柳 敏政	佐渡市	
624	本間 幸則	佐渡市	
625	岩崎 海瑠空	佐渡市	
626	高橋 陽太	佐渡市	
627	高橋 咲太	佐渡市	
628	福嶋 結奈	佐渡市	両津中学校
629	本間 結乃	佐渡市	両津中学校
630	宮川 ゆめか	佐渡市	両津中学校
631	本間 凜桜	佐渡市	佐和田中学校
632	齊藤 萌花	佐渡市	佐渡高校
633	大場 翔太	佐渡市	佐渡総合高校
634	霍間 仁宏	佐渡市	佐渡総合高校
635	林 海斗	佐渡市	佐渡総合高校
636	長谷川 世羅	佐渡市	佐渡高校
637	渡邊 友美	佐渡市	佐渡高校
638	齊藤 滯	佐渡市	佐渡高校
639	金光 咲彩	佐渡市	佐渡高校
640	長嶋 百花	佐渡市	佐渡高校
641	本間 美愛	佐渡市	佐渡高校
642	岩崎 涉汰	佐渡市	佐渡総合高校
643	三國 海人	佐渡市	佐渡総合高校
644	甲斐 尚央	佐渡市	佐渡総合高校
645	若林 琉月	佐渡市	佐渡総合高校
646	石川 吏市	佐渡市	佐渡総合高校
647	本間 心々奈	佐渡市	佐渡高校
648	渡邊 希美	佐渡市	佐渡高校
649	藤井 望央	佐渡市	佐渡高校
650	本間 なつの	佐渡市	佐渡高校
651	長嶋 千晴	佐渡市	佐渡高校
652	内川 知佳	佐渡市	
653	高橋 樹生	佐渡市	

私たちが応援しています



新潟県建設業協会

佐渡支部支部長 廣瀬 俊三

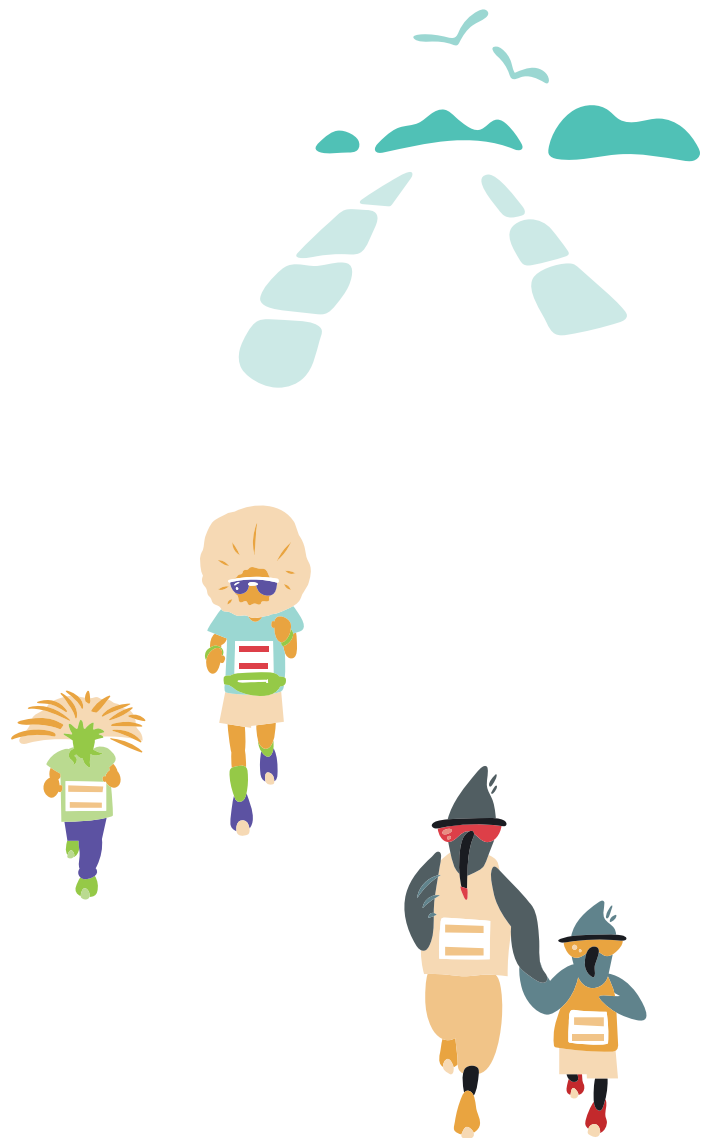
- 【両津地区】 (有)菊池組 (株)堂谷組 (株)廣瀬組 (株)本間組佐渡支店
- 【相川地区】 岩崎建設(株) (株)近藤組
- 【佐和田地区】 伊藤建設(株) (有)坂口組 澤根建設(株) (株)渡辺建設
- 【新穂地区】 渡辺建設工業(株)
- 【畑野地区】 (有)根岸組
- 【真野地区】 遠藤建設(株) (株)計良建設 真野建設興業(株)
- 【小木地区】 中野建設工業(株)
- 【羽茂地区】 本間建設(株)
- 【赤泊地区】 共栄建設工業(株)

ファンラン / 1.5km 親子ペア

番号	氏名	居住地	所属クラブ名
801	佐藤 優女子	宮城県	
	佐藤 樺名子	宮城県	
802	中村 純基	佐渡市	
	中村 菜心	佐渡市	
803	太田 直宏	佐渡市	
	太田 匠哉	佐渡市	
804	小室 ゆきの	佐渡市	
	小室 穂果	佐渡市	
805	加藤 穂波	佐渡市	
	加藤 芽依	佐渡市	
806	井野端 菜都子	佐渡市	
	井野端 橙真	佐渡市	
807	布施 晴佳	佐渡市	
	布施 伊織	佐渡市	
808	高橋 宏輔	佐渡市	
	高橋 みこ	佐渡市	
809	金澤 萌子	新潟県	
	金澤 篤志	新潟県	
810	渡邊 若葉	新潟県	
	渡邊 新菜	新潟県	
811	吉田 真衣	佐渡市	
	吉田 帆花	佐渡市	
812	新田 将之	佐渡市	
	新田 理人	佐渡市	
813	菅生 駿	佐渡市	
	菅生 惺司	佐渡市	

番号	氏名	居住地	所属クラブ名
814	山崎 綾香	新潟県	
	山崎 華奈	新潟県	
815	豊田 奈津美	佐渡市	
	豊田 桜子	佐渡市	
816	温 彩夏	佐渡市	
	温 日菜乃	佐渡市	
817	大塚 隆徳	佐渡市	
	大塚 都吏	佐渡市	
818	親松 里奈	佐渡市	
	親松 那奈	佐渡市	
819	新田 啓夏	佐渡市	
	新田 晨二	佐渡市	
820	井出 紗知子	東京都	
	井出 智喜	東京都	
821	渡邊 裕希子	新潟県	
	渡邊 悠馬	新潟県	
822	村田 健輔	佐渡市	金井中学校
	村田 沙樹	佐渡市	
823	中川 知子	佐渡市	
	中川 律樹	佐渡市	
824	和田 義典	佐渡市	
	和田 陽太郎	佐渡市	
825	恩田 大典	佐渡市	
	恩田 椰由	佐渡市	
826	名畑 直宏	新潟県	
	名畑 蒼司	新潟県	

番号	氏名	居住地	所属クラブ名
827	宇留間 奨	佐渡市	
	宇留間 陽翔	佐渡市	
828	中川 修一	佐渡市	PHOENIX
	中川 蒼都	佐渡市	
829	阿部 多恵子	佐渡市	
	阿部 広平	佐渡市	
830	松田 健太	佐渡市	
	松田 文太	佐渡市	
831	中澤 加奈	佐渡市	
	中澤 一華	佐渡市	
832	近藤 千代美	佐渡市	
	近藤 愛絆	佐渡市	
833	佐藤 めぐみ	佐渡市	
	佐藤 希汐	佐渡市	
834	岩崎 正明	佐渡市	
	岩崎 笑海	佐渡市	
835	稲田 万里恵	佐渡市	
	稲田 楓	佐渡市	
836	坂口 結香	佐渡市	
	坂口 ころこ	佐渡市	
837	坂口 蒼空	佐渡市	
	本間 みずき	佐渡市	
	本間 楓花	佐渡市	



SADOニツ亀ビューホテル



ターミナル売店



佐渡天然ブリカツ丼/小木家



佐渡汽船レンタカー



カーフェリーときわ丸



佐渡汽船グループは 頑張る選手のみなさんを応援します。

佐渡汽船/佐渡汽船運輸/SADOニツ亀ビューホテル
佐渡歴史伝説館/佐渡西三川ゴールドパーク/小木家



佐渡汽船公式ホームページ



ごま瓶 ※画像はイメージです



佐渡西三川ゴールドパーク



佐渡歴史伝説館



カーフェリーときわ丸船長と乗組員



佐渡汽船運輸