

# 2019 佐渡国際トライアスロン大会

## SADO Island LONG DISTANCE INTERNATIONAL TRIATHLON



 4.0km  
 190.0km  
 42.2km  
 2.0km 108.0km 21.1km

大会  
プログラム



2019スコットカップ 最終戦



SADO Isl. Long Distance **31<sup>st</sup>** INTERNATIONAL TRIATHLON  
**ASTROMAN**

第23回 日本ロングディスタンストライアスロン選手権 佐渡大会  
 2020 ITU世界ロングディスタンストライアスロン選手権 日本代表選考会 (エリート・エイジ)  
 第18回 佐渡ジュニアトライアスロン大会



■主催：(公社)日本トライアスロン連合 (JTU) / 佐渡国際トライアスロン大会実行委員会 ■共催：新潟県 / 佐渡市 ■主管：(一財)佐渡市スポーツ協会





# QUALITY FIRST

選ばれる企業を目指して…  
高い専門性とホスピタリティの充実をお約束します。



法人・団体旅行、個人旅行はもちろんのこと、以下のようなニーズにも高い専門性をもって、総合的にコーディネートさせていただきます。

## スポーツイベント開催サポート

準備企画から、集客管理、当日の運営まで。

## 周年記念事業などの企業・組織イベント開催サポート

各種パーティー、視察、イベントの企画・手配、各国語通訳、ガイドの手配まで。

## 学術会議開催支援サービス

準備計画策定から予算管理、当日の運営まで、全ての場面で主催者様のお役に立ちます。

## 地域活性化、観光促進サポート

調査業務からコンサルティング、誘客まで。

## 訪日旅行・国際旅行

企画から事前準備、受入に至るまで総合的にコーディネート。

株式会社日本旅行 新潟支店

〒950-0087 新潟県新潟市中央区東大通1-3-8 明治安田生命ビル1F  
TEL.025-248-1000 FAX.025-248-6167  
<http://www.nta.co.jp/shop/shoplist/3387/>





## 佐渡国際トライアスロン大会

第23回 日本ロングディスタンストライアスロン選手権 佐渡大会  
2020 ITU世界ロングディスタンストライアスロン選手権 日本代表選考会 (エリート・エイジ)  
 第18回 佐渡ジュニアトライアスロン大会

ごあいさつ	2
GREETINGS	
大会概要	7
OUTLINE OF THE EVENT	
寄付	8
CONTRIBUTION	
大会役員名簿	9
LIST OF ORGANIZING COMMITTEE	
大会公式スケジュール	10
SCHEDULE OF EVENTS	
アストロマンバス運行表	12
ASTROMAN-BUS TIMETABLE	
本部会場周辺図／コースマップ	16
MAP OF HOME GROUNDS / COURSE MAP	
フィニッシュライン／スイムコース	18
FINISH LINE / SWIM COURSE	
コースマップ【バイク】	19
BIKE COURSE MAP	
コースマップ【ラン】	20
RUN COURSE MAP	
選手登録／競技説明会	21
REGISTRATION / RACE BRIEFING	
競技ルール【共通】	22
COMPETITION RULES	
競技ルール【スイム】	23
SWIM/COMPETITION RULES	
競技ルール【バイク】	24
BIKE/COMPETITION RULES	
競技ルール【ラン】	25
RUN/COMPETITION RULES	
A タイプ選手名簿	27
A-TYPE ENTRY LIST	
B タイプ選手名簿	33
B-TYPE ENTRY LIST	
R タイプ選手名簿	38
R-TYPE ENTRY LIST	
佐渡ジュニアトライアスロン競技ルール	40
SADO JUNIOR TRIATHLON COMPETITION RULES	
佐渡ジュニアトライアスロン選手名簿	42
SADO JUNIOR TRIATHLON ENTRY LIST	
都道府県別出場者数	44
PARTICIPANTS BY PREFECTURE	
佐渡の紹介	45
SADO ISLAND	





大会名誉会長  
新潟県知事  
花角 英世

Honorary Triathlon President  
Governor of Niigata Prefecture  
Hideyo Hanazumi



「2019 佐渡国際トライアスロン大会」、「第 18 回佐渡ジュニアトライアスロン大会」及び「第 23 回日本ロングディスタンストライアスロン選手権 佐渡大会」が盛大に開催されますことをお喜び申し上げますとともに、国内外から参加される選手の皆様に心から歓迎いたします。

令和はじめての佐渡国際トライアスロン大会は、31 回目を迎えました。国内では数少ないロングの大会として、また、美しい自然と変化に富んだコースのもと、約 2,000 人の選手の皆さんと、それを支える多くのボランティアの方々に参加する国内屈指の大会として、本県を代表するスポーツイベントとなっております。これは、選手の皆様からの支持だけでなく、ボランティアの方々、大会開催や応援に御協力いただく佐渡市民をはじめ、関係者の皆様方の御尽力の賜物であり、深く敬意を表します。

また、佐渡市は、トライアスロンに関連したジュニアスポーツ教室の開催など地域のスポーツ振興を図るとともに、本大会のほか、「佐渡トキマラソン」、「佐渡ロングライド 210」、「佐渡オープンウォータースイミング」など、島内全域を舞台にした様々なスポーツイベントを開催し、「スポーツアイランド佐渡」の環境整備を進めることにより、スポーツツーリズムによる交流人口の拡大や島内の活性化などに積極的に取り組んでおられます。

本県では、県民の誰もがスポーツを通じ、生涯をととして健康で活力に満ちた生活を送る社会の実現に積極的に取り組んでいるところであり、このような中、本大会が開催されますことは大変意義深く、本県の生涯スポーツの推進に大きく寄与するものと考えております。

選手の皆様におかれましては、トキが舞う豊かな自然に囲まれた佐渡島の各地を舞台に、日頃の練習の成果を遺憾なく発揮され、無事完走されることを願っております。また、本大会を通じて交流の輪を広げられるとともに、世界遺産登録を目指す佐渡金鉱山などの産業遺構、ジオパークにも認定された佐渡の景観、豊かな食と文化、そして人々の暖かさなど、佐渡の魅力を存分に味わっていただきたいと思います。

結びに、本大会の御成功と参加される皆様の御健勝を祈念いたしまして挨拶といたします。

Let me start by saying that it is my great pleasure to be hosting the 2019 Sado Island Long Distance International Triathlon, the 18th Sado Junior Triathlon, and the 23rd Sado Long Distance National Triathlon Championship. I would like to warmly welcome all of the participants from Japan and abroad.

As the first time in Reiwa period, this year marks the 31st anniversary of the Sado International Triathlon. It is also one of the few long-distance races in the nation. The course layout is diverse with beautiful landscapes, and the race became one of the largest events in the nation, with 2000 athletes from all over the country, and many volunteers joining to help, it truly is one of Niigata's premier sporting events. I would like to express my sincere respects not only to the participating athletes supporting it, but also to the great understanding and efforts of the volunteers, the residents of Sado, and everyone else who was involved in planning this event.

Sado works not only to promote local sports such as to hold the Junior Sports Workshop which related to triathlon, but also to promote tourism, expand the number of visitors, and revitalize the island through hosting a variety of sporting events. Beyond today's race, Sado has gained fame as an "island of sports" because of the various sporting events held here, including the Sado Toki Marathon, the Sado Long Ride 210, and the Sado Open Water Swimming event.

Niigata is making efforts to realize the community where citizens can live their lives healthy and full of energy through sports. In this environment, it means a lot to have this race held in Sado, and I believe it also greatly contributes to the prefecture's promotion of lifelong sports.

To all of the participants, I hope you will be able to fully show the results of your daily hard training and do your very best amidst the beautiful nature of Sado that the Crested Ibis calls home. I also hope that through this race you all will make new friends, experience its cultural heritage locations like the Sado Gold Mine which continues to aim for registration as a UNESCO World Heritage Site, the scenery of Sado, which was recognized as a Geo-park. I also hope that you fully enjoy the charms of Sado, including its abundant food and experience the warmth of its people.

In closing, I would like to express my deepest gratitude and respect to the staff and volunteers who make these triathlons possible. I hope the races will be great successes.



大会長  
佐渡市長

**三浦 基裕**

Chairman of Sado Triathlon  
Mayor of Sado City

Motohiro Miura



今年も「佐渡国際トライアスロン大会」に全国各地から多くの皆さんが参加していただきますことを感謝申し上げますとともに、島民を代表して心より歓迎いたします。平成元年からスタートしたこの大会も、今年が第31回目の開催となります。

佐渡ではマラソンやロングライド、オープンウォーターなど様々なスポーツイベントを開催されていますが、その中でもこの大会は佐渡を象徴するイベントとして完全に定着しております。

また、同時開催となる日本ロングディスタンストライアスロン選手権は23回目、ジュニアトライアスロン大会も18回目の開催となります。

毎年、国外からエントリーしての参加者の皆さんにも楽しく競技に参加していただきながら、「国際トライアスロン」の名に負けない大会にすべく、スタッフ一同、全力で取り組ませていただきます。

佐渡のコース設定は起伏もあり、タフさにおいては日本屈指といわれています。そのコースにそれぞれの目標を持って挑み、最高の思い出を作って帰ってほしいと思います。

すっかり恒例となった前夜祭「島祭りパーティー」も楽しんでください。この島ならではの食や芸能を満喫していただきながら、地元の人たちとの親睦も深めていただければ嬉しいです。参加費無料です。レース前に、ぜひとも「もう一つの佐渡」を堪能してください。

最後になりますが、今年もご協賛いただくスポンサー各社の皆様、島を挙げて大会をサポートしていただくボランティアの皆様、そして大会関係者の皆様のご協力に心より感謝申し上げます。

On behalf of all the islanders, I would like to welcome you to Sado Island. I'm deeply grateful to have many participants from all over the country taking part in the Sado International Triathlon this year. This event is currently in its 31st year since its inauguration in the Heisei era.

Even though there are various sports events held such as marathons, long ride, open water, etc., the Sado International Triathlon has been established as a symbolic event on Sado Island. Moreover, the Long Distance Triathlon National Championship held at the same time will be in its 23rd year, and the Sado Kids and Junior Triathlon will be in its 18th.

Every year, we are fully committed to ensure this event lives up to its name of being an international triathlon and we hope that the participants from abroad will be able to enjoy this competition.

The course set on Sado is relatively undulating and is said to be one of the toughest in Japan. I hope that you challenge the goals that you have set and take away the greatest memories.

Please enjoy the Island Festival Party, a free for all event, which will be held on the eve of the of the Sado International Triathlon. Savor the local delights, appreciate the traditional performing arts unique to Sado and deepen your bonds with the locals. We hope that you will be able to enjoy this other aspect of Sado before the race.

Finally, I would like to express my gratitude for the cooperation from all the sponsors, volunteers, as well as the officials who have supported to make this event a success.



公益社団法人 日本トライアスロン連合 (JTU)

会長  
岩城 光英

Japan Triathlon Union (JTU)  
President

Mitsuhide Iwaki



日頃からトライアスロン、パラトライアスロンそして関連マルチスポーツの普及と発展にご支援とご協力をいただき心からお礼を申し上げます。

今年、「2019 佐渡国際トライアスロン大会」が「第 23 回日本ロングディスタンストライアスロン選手権」を兼ねて開催されるにあたり、トライアスロンファミリーを代表してお祝いを申し上げます。

豊かな自然と歴史ある環境のなかで、トライアスロンの感動とドラマにあふれる佐渡大会が今年も開催されることは誠に喜ばしいことです。日本各地から本大会に臨む選手の皆さんが日頃の成果を存分に発揮することを期待しています。

さて、東京 2020 オリンピック・パラリンピック競技大会を来年に控え、世界の友人たちを迎える準備が順調に進んでいます。振り返れば、長い道のりでした。日本にトライアスロンが紹介されてから三十数年、全国の選手そして役員達と共に歩んだオリンピックへの夢は、大きな果実に育ってまいりました。

国内においては、国体正式競技となって 3 回目となるトライアスロンが第 74 回国民体育大会「いきいき茨城ゆめ国体」で開催されます。ITU 世界トライアスロンシリーズ (WTS) は横浜で 10 周年となります。ワールドカップは宮崎、アジアカップは高松、大阪、村上、蒲郡の 4 都市で開催されます。

JTU 設立以来、スポーツの両輪となるよう邁進してきた強化・普及活動では、佐渡大会をはじめ日本各地でトライアスロンのイベントが開催されます。

選手の皆さんは、大会開催にあたっては、競技環境を整備しながら大会を支える多数のボランティアそして裏方で準備するスタッフがいることを思い出してください。開催地の人々から選手の皆さんが歓迎される地域交流は、挨拶の一言から始まります。

日本トライアスロン連合では、そうした皆様との連携をより一層深めてまいります。そして、選手の安全を最優先に、社会に調和した普及活動を推進してまいります。

結びに、本大会を支えてくださる多くの企業・団体および地元ボランティアの皆様にご改めてお礼を申し上げます。

佐渡大会が、国民の健康増進と地域振興に貢献し、末永く開催されることを期待し、大会の成功を祈念いたします。

On behalf of the triathlon family in Japan, I would like to offer my hearty congratulations on the occasion of the 2019 Sado Long Distance International Triathlon along with the JTU Long Distance Triathlon Championships—an event that has been contributing to the familiarization and development of triathlon and parapatriathlon in Japan.

It is delightful that the triathlon event is held every year on Sado where there is an abundance of nature, brimming with rich culture, with an amazing and dramatic landscape set as the stage. I look forward to athletes from all over Japan participating in this event to perform to the best of their abilities and outdo their personal best.

Tokyo 2020 Olympics and Paralympics are to be held next year and preparations to welcome friends from all over the world are going smoothly. Looking back, we have come a long way. Athletes from all over Japan and the staff have been working together towards the Olympic dream ever since the induction of triathlon in Japan over 30 years ago and all of it is coming to fruition.

The 74<sup>th</sup> National Sports Festival (Ikiiki Ibaraki Yume Kokutai) will be held in Ibaraki and this is the third event since triathlon was included as an official competition of the national games. ITU World Triathlon Series Yokohama celebrated its 10th anniversary this year. The World Cup will be held in Miyazaki; Asia Cup is to be held in the four cities of Takamatsu, Osaka, Murakami and Gamagori.

JTU has been working vigorously in the area of high performance and outreach which are considered as inseparable areas in sports. The Sado International Triathlon is one of the many triathlon events held across Japan which aim to popularize the sport and strengthen the athletes.

To all our athletes, over the course of the event, please recall the support rendered by volunteers and staff who had worked hard behind the scenes while assisting to create a conducive environment for the event. Friendly exchanges between the locals and yourself begin with just a simple greeting. The JTU hopes to further strengthen the relationship and cooperation amongst all parties and will give first priority to the safety of the athletes.

Lastly, I would like to take this opportunity to express my deepest gratitude to all corporations, organizations as well as local volunteers who have been supporting this event. I trust that Sado International Triathlon will keep striving on health promotion amongst the people and contribute to regional development for many more years to come. I sincerely pray for the success of this event.



サンフロンティア不動産株式会社  
代表取締役社長

## 堀口 智顕

Sun Frontier Fudousan Co.,Ltd.  
President & Chief Executive officer

Tomoaki Horiguchi



SUN FRONTIER

この度は、「2019年佐渡国際トライアスロン大会」「第18回佐渡ジュニアトライアスロン大会」並びに「第23回日本ロングディスタンストライアスロン選手権佐渡大会」の開催を心よりお喜び申し上げます。佐渡トライアスロンに何度も挑戦していただいている選手の皆様、お帰りなさい。今年も選手の皆様に、「島祭りパーティー」にご招待いたしますので、ぜひ、佐渡の美味しい食材と伝統芸能をご堪能ください。

私が生まれ育ったこの佐渡には、日本古来の能や鬼太鼓、おけさなどの伝統芸能があり、透き通った海と美しい景観が広がり、樹齢を重ねた天然杉が群生する神秘的な森があります。佐渡の大地を走りながら、佐渡の大自然と佐渡市民の温かい心に触れ、佐渡の魅力を大いに満喫していただき、また佐渡を訪れてみたいと思っただけのよう、関係者はじめ島民の皆様と共に佐渡をあげて心より歓迎いたします。選手の皆様が日頃の鍛錬の成果を遺憾なく発揮され、心に決めた高い目標を達成されますことを応援いたしております。

最後に、今年も開催を支えてくださるボランティアや佐渡市民の皆様にご感謝申し上げますとともに、本大会の成功を祈念いたしまして歓迎のご挨拶とさせていただきます。



株式会社スコットジャパン  
代表取締役

## 竹内 清志

Scott Japan Co.,Ltd.  
Managing Director

Kiyoshi Takeuchi



皆さんが待ちに待った第31回佐渡国際トライアスロン大会がいよいよ開催されます。

今年もこうやって皆さんにご挨拶できることをとても光栄に思います。今回も無事に開催できるようにご尽力されてきた主催者の皆様に心から感謝いたします。

選手の皆さんがこの日に向けて日々努力されて来られた成果を思う存分に発揮できる事を心より祈っております。

皆さんが挑む形は違っても目指すのは同じゴールテープです。笑顔でゴールテープを切れるように応援しています。

選手の皆さん、決して無理することなく、ご自身の体調には十分に留意した上で頑張ってください。

それでは、今年も思いっきり楽しんで帰ってください！



株式会社 日本旅行 新潟支店  
支店長

石田 克弥

Nippon Travel Agency Co.,Ltd  
Niigata Sales Office  
General Manager

Katsuya Ishida



「2019佐渡国際トライアスロン大会」、「第23回日本ロングディスタンストライアスロン選手権佐渡大会」及び「第18回佐渡ジュニアトライアスロン大会」が開催されますことをご喜び申し上げます。また国内外から参加されるアスリートの皆様、その応援で佐渡市へお越しになる皆様に心より歓迎いたします。

弊社は、1989年（平成元年）の第1回大会から31年間毎年協賛させていただいており、佐渡ご滞在が安全・安心で快適なものとなりますよう、宿泊・輸送・交通手配等のお手伝いをして参りました。

政府の「観光政策」に一致協力し、日本でもっとも歴史ある旅行会社として、「観光産業の発展」「地方創生」「地域貢献」に積極的に努めております。

今大会の成功はもちろんの事、佐渡市の更なる地域活性化と発展に貢献し、引き続き、世界に向けた佐渡のプロモーションに微力ながら取り組んで参る所存でございます。

今年は、2年ぶりに私自身も選手として参加いたします。多くのボランティアの方々に感謝を申し上げると共に、選手全員が日々重ねられた練習の成果を発揮し、納得のいく結果と良き思い出を残すことが出来まよう祈念し、歓迎の挨拶とさせていただきます。



佐渡汽船株式会社  
代表取締役社長

尾崎 弘明

Sado Kisen Co.,Ltd  
President Representative Director

Hiroaki Ozaki



「2019 佐渡国際トライアスロン大会」「第23回 ロングディスタンストライアスロン選手権佐渡大会」及び「第18回 佐渡ジュニアトライアスロン大会」に国内外から参加されるアスリートの皆様と応援にお越しになる皆様に心より歓迎申し上げます。

佐渡国際トライアスロン大会は1989年の第1回大会から本年度で31回目を迎え、大会関係者並びにボランティアなど多くの方々から長年にわたりご支援をいただき、国内外のアスリートから支持される大会へと発展して参りました。

弊社も、海上運送機関として、ご来島される皆様へ「安全」・「安心」・「快適」な船旅を万全の体制でご提供いたします。

本大会を支えてくださる大勢のボランティアと佐渡市民の皆様に感謝申し上げます。

選手の皆様は、安全に十分留意され、日頃より鍛錬された成果を思う存分に発揮していただき、佐渡の雄大な自然・食文化を堪能して人々との交流を深め、大会が思い出深いものとなりますようご祈念し、ご挨拶とさせていただきます。



- 大会名称……………2019 佐渡国際トライアスロン大会  
 第23回 日本ロングディスタンストライアスロン選手権 佐渡大会  
 (2020 ITU世界ロングディスタンストライアスロン選手権 日本代表選考会)  
 第18回 佐渡ジュニアトライアスロン大会
- 主催……………◇佐渡国際トライアスロン大会実行委員会◇公益社団法人 日本トライアスロン連合 (JTU)
- 共 催……………◇新潟県◇佐渡市
- 主 管……………◇一般財団法人 佐渡市スポーツ協会
- スペシャルパートナー……………◇サンフロンティア不動産株式会社
- 特別協賛……………◇株式会社スコットジャパン
- 協 賛……………◇株式会社日本旅行◇佐渡汽船株式会社◇株式会社STJレンテック◇コカ・コーラボトラーズジャパン株式会社  
 (順不同)  
 ◇オクムラ株式会社◇株式会社新潟メンテック◇新潟交通佐渡株式会社◇佐渡ホンダ販売株式会社◇MEDIFOAM  
 ◇株式会社パールイズミ◇株式会社ゴールドウイン◇株式会社TOSYS◇共栄火災海上保険株式会社  
 ◇一般社団法人新潟県建設業協会佐渡支部◇コスギフォト◇株式会社ニフコ◇佐渡農業協同組合◇羽茂農業協同組合  
 ◇東日本電信電話株式会社◇株式会社ローソン◇スポーツクラブNAS株式会社
- 後 援……………◇国土交通省◇全国離島振興協議会◇公益財団法人新潟県スポーツ協会◇新潟県障害者スポーツ協会◇佐渡市議会  
 (順不同)  
 ◇佐渡市スポーツ推進委員協議会◇一般社団法人佐渡観光交流機構◇佐渡観光旅館連盟◇佐渡連合商工会  
 ◇新潟県建設業協会佐渡支部◇東北電力企業グループ◇内藤電誠工業株式会社◇佐渡青年会議所  
 ◇佐渡ロータリークラブ◇佐渡南ロータリークラブ◇佐渡ライオンズクラブ◇新潟日报社◇朝日新聞新潟総局  
 ◇毎日新聞新潟支局◇読売新聞新潟支局◇産経新聞新潟支局◇共同通信社新潟支局◇時事通信社新潟支局  
 ◇NHK新潟放送局◇BSN新潟放送◇N S T◇TeNYテレビ新潟◇UX新潟テレビ21◇エフエムラジオ新潟  
 ◇FM PORT 79.0◇サドテレビ◇CNSコミュニティネットワーク佐渡  
 ◇公益社団法人日本トライアスロン連合北信越ブロック協議会
- 協 力……………◇航空自衛隊佐渡分屯基地◇佐渡海上保安署◇佐渡西警察署◇佐渡東警察署◇一般財団法人佐渡地区交通安全協会  
 (順不同)  
 ◇佐渡医師会◇佐渡市消防本部◇佐渡市消防団◇佐渡地区高等学校長会◇佐渡市中学校長会◇佐渡市小学校長会  
 ◇佐渡水泳連盟◇佐渡漁業協同組合真野支所◇佐渡漁業協同組合稲鯨支所佐和田出張所◇佐渡測量(株)◇(有)菊池組  
 ◇佐渡スキューバダイビング協会◇新潟県電気工事工業組合佐渡支部◇新潟県トライアスロン連合  
 ◇佐渡トライアスロンクラブ◇柏崎ライフセービングクラブ◇佐渡ライフセービングクラブ
- 競技距離……………◇Aタイプ スイム：4.0km／バイク：190km／ラン：42.2km トータル：236.2km  
 ◇Bタイプ スイム：2.0km／バイク：108km／ラン：21.1km トータル：131.1km  
 ◇Rタイプ スイム：2.0km／バイク：108km／ラン：21.1km トータル：131.1km  
 ◇日本選手権 スイム：2.0km／バイク：108km／ラン：21.1km トータル：131.1km

協 賛



特別寄付

- 新潟総合警備保障(株)佐渡支社 支社長 渡辺 雅春
- チューリップライフ(株) 代表取締役社長 八幡 康広
- 佐和田建設業組合 (加盟事業所)
  - (株)向山組 伊藤建設(株) (株)共立テクノ (株)ケーティー工業 (有)坂口組
  - 澤根建設(株) 清水建設(株) (株)本井建設 (株)渡辺建設 (有)佐渡開発
  - (株)アイディ 中央建工(有)
- 佐渡連合商工会 会長 本間 雅博
- 新潟県遊技業協同組合佐渡支部
  - 【佐和田地区】 楽園本店 DAMZ 佐和田店 パチンコラッキー佐和田店
  - 【両津地区】 DAMZ 両津店
  - 【羽茂地区】 ぱちんこ七福神
- カントリー新田／くりくりや 新田 訓之
- (有)仲嶋 TV サービス 仲嶋 寛治
- 日本郵便(株)佐渡島内郵便局／両津郵便局・他 31 局
- 中興洋梨倶楽部 代表 武井 誠
- ムラタ興業(株) 代表取締役 村田 茂

一般寄付

- |   |   |   |
|---|---|---|
| <ul style="list-style-type: none"> <li>■ 両津地区</li> <li>佐渡ロータリークラブ</li> <li>(有)湊製作所</li> <li>佐渡瓦斯(株)</li> <li>新潟県漁業協同組合連合会</li> <li>(有)菊池組</li> <li>(株)本間組佐渡支店</li> <li>(株)堂谷組</li> <li>(株)広瀬組</li> <li>(有)麻布組</li> <li>(株)佐渡大商</li> <li>(有)伊勢工務店</li> <li>エス・ワルド(株)</li> <li>(株)櫛谷鉄工所</li> <li>本間道路(株)佐渡営業所</li> <li>渡辺産商(株)</li> <li>(有)両電舎</li> <li>大和産業(株)</li> <li>■ 相川地区</li> <li>(有)尖閣湾揚島観光</li> <li>(株)遠市</li> <li>(有)三和測量設計事務所</li> <li>(株)陰山工務店</li> <li>(株)オーガニックスタジオ佐渡</li> <li>(有)児玉商店</li> <li>(株)ゴールデン佐渡</li> </ul> | <ul style="list-style-type: none"> <li>■ 佐和田地区</li> <li>(株)サドプロ</li> <li>北陸建材(株)</li> <li>佐和田旅館組合</li> <li>佐渡ライオンズクラブ</li> <li>佐渡酒造協会</li> <li>ローソン佐渡佐和田店</li> <li>マルゴグループ</li> <li>新潟県信用保証協会佐渡支店</li> <li>佐和田金融団</li> <li>至誠堂耳鼻咽喉科医院</li> <li>(有)若林石油</li> <li>(株)ユアテック</li> <li>中川行政書士・土地家屋調査士事務所</li> <li>Ryokan 浦島</li> <li>(有)中川商会</li> <li>(株)興和佐渡支店</li> <li>(株)福田組 佐渡営業所</li> <li>カフェ・ヴァルゴ</li> <li>双峰通信工業(株)佐渡営業所</li> <li>(株)山田喜右衛門</li> <li>第一生命保険(株) 新潟支社 佐渡営業オフィス</li> <li>■ 金井地区</li> <li>丸中商店</li> <li>川上自転車店</li> <li>■ 新穂地区</li> </ul> | <ul style="list-style-type: none"> <li>(株)ナルサワコンサルタント</li> <li>(株)上酒屋</li> <li>■ 畑野地区</li> <li>帯刀建設(株)</li> <li>■ 真野地区</li> <li>デンセイシリウス(株)佐渡営業所</li> <li>佐渡南ロータリークラブ</li> <li>真野地区建設業協会</li> <li>ヘンミ石油(株)</li> <li>(株)ときの郷ゴルフクラブ</li> <li>後藤タイプ印刷</li> <li>まきやま内科クリニック</li> <li>(有)中川喜十郎商店</li> <li>尾畑酒造(株)</li> <li>(有)運上納</li> <li>■ 小木地区</li> <li>前佐渡運送(株)</li> <li>小木物産工業(株)</li> <li>力屋観光汽船(株)</li> <li>■ 羽茂地区</li> <li>内藤電誠工業(株)</li> <li>(株)藤栄工務店</li> <li>(有)小浜組</li> <li>■ 赤泊地区</li> <li>(有)ワタナベ測量設計</li> </ul> |
|---|---|---|

■名誉会長	花角 英世	新潟県知事	長谷川 伸次	新潟県トライアスロン連合会長	
■顧問	佐藤 久雄	新潟県議会議員	本間 英樹	新潟県トライアスロン連合理事	
	中川 隆一	新潟県議会議員	藤浪 聖子	佐渡トライアスロンクラブ会長	
	荒木 耕治	全国離島振興協議会長	■監査委員	風間 喜一郎	佐渡市スポーツ推進委員協議会長
	國分 孝雄	(公社)日本トライアスロン連合副会長		菊池 慎也	佐渡市消防長
	森崎 俊紘	(公社)日本トライアスロン連合副会長	■事務局参与	小林 洋	(公社)日本トライアスロン連合理事
	仲井 公哉	(公社)日本トライアスロン連合副会長		山田 聡	新潟県トライアスロン連合事務局
■大会長	三浦 基裕	佐渡市長	■協力機関	永田 成功	佐渡海上保安署長
■副大会長	樺澤 尚	新潟県佐渡地域振興局長		大門 一樹	航空自衛隊佐渡分屯基地司令
	岩城 光英	(公社)日本トライアスロン連合会長		西野 剛	佐渡西警察署長
■実行委員長	藤木 則夫	佐渡市副市長		渡辺 将	佐渡東警察署長
■副実行委員長	猪股 文彦	佐渡市議会議長			(令和元年8月1日現在)
	渡邊 尚人	佐渡市教育委員会教育長			
	濱田 毅	(一財)佐渡市スポーツ協会長			
■委員	樋口 政史	新潟県佐渡地域振興局企画振興部長			
	松川 真	新潟県佐渡地域振興局地域整備部長			
	祝 雅之	佐渡市観光振興課長			
	金子 雅晃	佐渡市教育委員会社会教育課長			
	尾崎 弘明	佐渡汽船株式会社取締役社長			
	村山 優樹	新潟交通佐渡株式会社取締役専務			
	向山 廣太郎	(一財)佐渡地区交通安全協会長			
	中山 秀英	佐渡医師会長			
	中村 裕之	新潟県自転車軽自動車商協同組合佐渡東支部			
	本間 勇作	新潟県自転車軽自動車商協同組合佐渡西支部組合長			
	渡邊 秀一	佐渡連合商工会理事			
	逸見 光	佐渡青年会議所理事長			
	本間 浩人	佐渡島内郵便局会代表			
	廣瀬 俊三	(一社)新潟県建設業協会佐渡支部長			
	大和 正信	佐渡漁業協同組合稲鯨支所佐和田出張所代表			

大会公式スケジュール SCHEDULE OF EVENTS

8月30日 金	アミューズメント佐渡	12:00	13:00	14:00	15:00	16:00	17:00	18:00	19:00	20:00	
			選手登録受付 / 13:00 ~ 16:30								
	サンテラ佐渡 スーパーアリーナ (佐渡市総合体育館)			メカニックサービス / 13:00 ~ 16:30							
				佐渡 PR ステーション / 13:00 ~ 16:30							
							競技説明会①《国際・手話》16:45 ~ 17:15				
							18:00 ~ 20:00	島祭り Party・オープニングセレモニー			

8月31日 土	佐和田本都会場 (佐和田海水浴場周辺)	5:00	6:00	7:00	8:00	9:00	10:00	11:00	12:00	13:00			
	佐渡ジュニアトライアスロン			競技実施検討 6:30 ~ / 実施内容発表 7:00		ジュニア大会受付 / 7:30 ~ 8:30		レース準備・コース下見 / 8:30 ~ 8:50		ジュニア大会・競技説明会 / 9:00 ~ 9:30			
						ジュニア大会		ジュニア大会表彰式					
	バイク預かり	12:00	13:00	14:00	15:00	16:00	17:00	18:00	19:00	20:00	21:00	22:00	23:00
			バイク預かり / 8月31日 13:30 ~ 9月1日 22:00 まで										
	アミューズメント佐渡	9:00	10:00	11:00	12:00	13:00	14:00	15:00	16:00	17:00	18:00		
			選手登録受付 / 10:00 ~ 16:45										
			メカニックサービス / 10:00 ~ 16:30										
			佐渡 PR ステーション / 10:00 ~ 17:00										
			コース下見バス / 10:30 発 (先着順)										
			メディア受付 / 10:00 ~ 13:00				メディア説明会 / 13:00 ~ 13:30						
						日本選手権・登録受付&競技説明会 / 13:30 ~ 14:30							
			競技説明会② 《国際・手話》11:30 ~ 12:00						競技説明会③ 《国際・手話》17:00 ~ 17:30				

9月1日 日	佐和田本都会場 (佐和田海水浴場周辺)	3:00	4:00	5:00	6:00	7:00	8:00	9:00	10:00	11:00	12:00	13:00	14:00	15:00	16:00	17:00	18:00	19:00	20:00	21:00	22:00	
			競技実施検討 4:00 ~ / 実施内容発表 4:30			国際 A ボディマーキング / 4:30 ~ 5:30		日本選手権・国際 B&R ボディマーキング / 5:30 ~ 6:30														
		国際 A スタート / 6:00	スィム ~ 8:40	バイクスタート 9:00 まで		ランスタート 16:30 まで		周回制限														
		日本選手権スタート / 7:20 ~ 7:22	スィム ~ 9:00	バイクスタート 9:30 まで		ランスタート 15:00 まで		FINISH 制限時間 18:30														
		国際 B&R スタート / 7:30	スィム ~ 8:00	バイクスタート 9:30 まで		ランスタート 15:00 まで		FINISH 制限時間 21:30														

9月2日 月	アミューズメント佐渡	7:00	8:00	9:00	10:00	11:00	12:00	13:00
			地元物産販売コーナー / 8:30 ~			佐渡 PR ステーション / 8:30 ~		表彰式・閉会式 / 9:20 ~ 10:45

# 2019 佐渡国際トライアスロン大会

佐渡国際トライアスロン大会はここから始まる。大好評につき今年も開催 みんな集まれ!!

SADO Isl. Long Distance 31<sup>st</sup> INTERNATIONAL TRIATHLON  
**ASTROMAN**

# 島祭り

SIT OPENING CEREMONY SIT

# Party



松田丈志トークショー



鼓童スペシャルライブ

## 8月30日(金)

### サンテラ佐渡スーパーアリーナ

食・地酒・芸能! 佐渡の魅力をお楽しみください。

**選手無料** 開場 17:40  
開宴 18:00~

一般 大人 2,000円 小・中・高 1,000円 幼児 無料

今すぐ  
予約



お申込み・お問合せ

申込フォーム

一般財団法人 佐渡市スポーツ協会 〒952-0312 新潟県佐渡市吉岡 1675 佐渡スポーツハウス

TEL.0259-67-7510 FAX.0259-55-4035

ホームページ <http://www.scsf.jp/triathlon> mail: [trisado@scsf.jp](mailto:trisado@scsf.jp)

佐渡大会では「エコアイランド佐渡」自然にやさしい環境づくりを目指しております。大会会場周辺の駐車場不足と自家用車での移動の抑制のため、大会期間中に佐渡汽船や宿泊先と大会会場を結ぶアストロマンバスを運行しますので、是非ご利用ください。

※4日間（8月30日～9月2日）フリーバスがお得です。

●21～23便と早朝便24～29便はバス車内への自転車の持込み・積込みはできません。また、トラック便の随行もございませんのでご注意ください。その他の便（一部トラックが随行する便あり）には、自転車を輸行袋に入れた状態に限り「自転車」は持ち込み可能です。（※完成車では持込みできません。完成車の場合、乗車をお断りさせていただきますので、ご了承ください。）

●各地への到着時刻は道路の混雑及び途中経由地での乗降時間等により遅くなる場合がありますので、予めご了承ください。

【フリーバス 料金】 大人（中学生以上）⇒ 1,500円 ※小学生以下：無料

＜申込方法＞ ◆申込・振込締切期日：令和元年8月23日（金）必着

大会公式HPから申込書をダウンロードし、必要事項を記入の上、

メール [trisado22@sado.gr.jp]、FAX [0259-55-4035] または郵送で申込と同時に代金を指定口座にお振込みください。申込書をダウンロードできない方は事務局までご請求ください。

ご入金のご確認ができた時点で、フリーバス券をお送りします。（バス券がない場合は乗車できませんのでご了承ください。）

大会期間中は、新潟交通佐渡(株)各案内所（両津・相川・小木・佐和田）・総合案内所で販売いたします。

※フリーバス券はアストロマンバスのみのご利用となります。（路線バス・定期観光バス等ではご利用できません。）

フリーバス・振込先

●郵便振替

口座番号：00590-1-55735

加入者名：佐渡国際トライアスロン大会実行委員会

●ゆうちょ銀行

金融機関コード：9900

店名：59

貯金種目：当座

店名：〇五九店（ゼロコキウ店）

口座番号：55735

口座名：佐渡国際トライアスロン大会実行委員会

※令和元年6月現在作成のものです。一部変更になる場合がありますのでご了承ください。

■ 8月30日（金）

《 両津港・小木港発 》

★両津港 → 選手登録受付会場（アミューズメント佐渡） ㊦: ジェットフォイル ㊧: カーフェリー

	新潟港 出発時刻	両津港 到着時刻	両津港 バス乗り場発	経 由	選手登録受付会場着 (アミューズメント佐渡)
1便	㊦ 9:20 ㊧ 11:30	11:50 12:35	12:50	直行 → → → → → → → →	13:25
2便	㊦ 12:35	15:05	15:25	直行 → → → → → → → →	16:00

★両津港 → 佐和田（佐和田バスステーション） → 相川地区

	新潟港 出発時刻	両津港 到着時刻	両津港 バス乗り場発	経 由	宿泊地・終点着	備考（終点）
3便	㊦ 15:55	17:00	17:20	佐和田バスステーション・七浦海岸線 → → → → → → → →	18:50	姫津南バス停
4便	㊦ 16:00	18:30	18:50		20:20	

★小木港 → 選手登録受付会場（アミューズメント佐渡）

	直江津港 出発時刻	小木港 到着時刻	小木港 バス乗り場発	経 由	選手登録受付会場着 (アミューズメント佐渡)
5便	㊦ 9:30	11:10	11:25	直行 → → → → → →	12:25

★小木港 → 各宿泊地（真野・八幡地区経由【途中下車可能】⇒ 相川地区・両津地区）

	直江津港 出発時刻	小木港 到着時刻	小木港 バス乗り場発	経 由	佐和田 バスステーション発着	経 由	宿泊地 終点着	備考（終点）
6便	㊦ 14:10	15:50	16:05	真野・八幡地区	17:00 / 17:05	七浦海岸線経由	18:00	相川地区方面へ (姫津南バス停)
7便	両津地区方面へご宿泊の方は佐和田バスステーションで 7便へ乗り換えとなります。				17:05	金井・本線経由	18:13	両津地区方面へ (椎崎温泉着)

※真野地区・八幡地区にご宿泊の方は、途中下車できますが最寄りのバス停での降車となりますことをご確認ください。

《 選手登録受付会場から各宿泊地行き 》

★選手登録受付会場 → 各宿泊地（両津地区・小木地区・相川地区）

	選手登録受付会場発 (アミューズメント佐渡)	経 由	宿泊地・終点着	備考（終点）
8便	17:35	七浦海岸線 経由	18:30	相川地区方面へ（※1） (姫津南バス停)
9便	17:35	八幡・真野 経由	18:33	小木地区方面へ（※2） (小木バス停・マリンプラザ前着)
10便	17:35	金井・秋津東・外城・夷本町（北越銀行前）・両津港 経由	18:43	両津地区方面へ（※3） (椎崎温泉着)

※1 旅館入海、稲鯨バス停（敷島荘）、長手岬入口（しおさい）、七浦庄入口、ホテルめもと、たきもと・ホテル吾妻、旅館道遊前、ホテル大佐渡、相川下戸バス停（ホテル万長）、きらりうむ佐渡バス停、相川バス停（佐渡市役所相川支所）、材木町バス停、ファミリーオ佐渡相川（玄関前）、達者バス停、姫津南バス停に停車。

※2 八幡温泉前（八幡館）、真野新町（伊藤屋、静海荘）、新町本町（金峰荘）、ペンション永倉前、背合バス停、長浜荘、小木温泉前バス停、小木入口バス停、小木港、小木バス停に停車。

※3 湖畔の宿吉田家、お宿花月、天の川荘にご宿泊の方は、夷本町（北越銀行前）バス停で降車となります。

※3 たびのホテル佐渡にご宿泊の方は、金井バス停で降車となります

## 《 島祭り Party 終了後、各宿泊地行き 》

★島祭り Party 会場 (サンテラ佐渡スーパーアリーナ) → 各宿泊地 (両津地区・小木地区・相川地区)

	サンテラ佐渡スーパーアリーナ	経 由	宿泊地・終点着	備考 (終点)
11 便	20:15	七浦海岸線 経由	21:15	相川地区方面へ (※1) ( 姫津南バス停 )
12 便	20:15	八幡・真野 経由	21:16	小木地区方面へ (※2) ( 小木バス停・マリンプラザ前着 )
13 便	20:15	金井・秋津東・外城・夷本町 (北越銀行前)・両津港 経由	21:23	両津地区方面へ (※3) ( 椎崎温泉着 )

- ※1 旅館入海、稲鯨西バス停 (敷島荘)、長手岬入口 (しおさい)、七浦荘入口、ホテルめもと、たきもと・ホテル吾妻、旅館道遊前、ホテル大佐渡、相川下戸バス停 (ホテル万長)、きららうむ佐渡バス停、相川バス停 (佐渡市役所相川支所)、材木町バス停、ファミリーオ佐渡相川 (玄関前)、達者バス停、姫津南バス停に停車。
- ※2 八幡温泉前 (八幡館)、真野新町 (伊藤屋、静海荘)、新町本町 (金峰荘)、ペンション永倉前、背合バス停、長浜荘、小木温泉前バス停、小木入口バス停、小木港、小木バス停に停車。
- ※3 湖畔の宿吉田家、お宿花月、天の川荘にご宿泊の方は、夷本町 (北越銀行前) バス停で降車となります。
- ※3 たびのホテル佐渡にご宿泊の方は、金井バス停で降車となります。

■ 8月31日(土)

## 《 両津港・小木港発 》

★両津港 → 選手登録受付会場 (アミューズメント佐渡 ①: ジェットfoil ②: カーフェリー)

	新潟港 出発時刻	両津港 到着時刻	両津港 バス乗り場発	経 由	選手登録受付会場着 (アミューズメント佐渡)
14 便	② 6:00 ① 7:55	8:30 9:00	9:15	直行 → → → → → → →	9:50
15 便	② 9:20 ① 11:30	11:50 12:35	12:50	直行 → → → → → → →	13:25
16 便	② 12:35	15:05	15:25	直行 → → → → → → →	16:00

★小木港 → 選手登録受付会場 (アミューズメント佐渡)

	直江津港 出発時刻	小木港 到着時刻	小木港 バス乗り場発	経 由	選手登録受付会場着 (アミューズメント佐渡)
17 便	② 9:30	11:10	11:25	直行 → → → → → → →	12:25

## 《 各宿泊地から選手登録受付会場行き 》

★各宿泊地 (両津地区・小木地区・相川地区) → 選手登録受付会場 (アミューズメント佐渡)

	選手登録受付会場発 (アミューズメント佐渡)	経 由	宿泊地・終点着	備考 (終点)
18 便	9:05	七浦海岸線 経由	10:00	相川地区方面から (※1) ( 姫津南バス停発 )
19 便	9:00	八幡・真野 経由	10:00	小木地区方面から (※2) ( 小木バス停・マリンプラザ前発 )
20 便	8:40	両津港・夷本町 (北越銀行前)・外城・秋津東・金井 経由	9:50	両津地区方面から (※3) ( 椎崎温泉発 )

☆コース下見バス (B タイプバイクコース & ランコース)・・・選手登録受付会場 (アミューズメント佐渡) 10:30 発に接続します。

- ※1 姫津南バス停、達者バス停、ファミリーオ佐渡相川 (玄関前)、材木町バス停、相川バス停 (佐渡市役所相川支所)、きららうむ佐渡バス停、相川下戸バス停 (ホテル万長)、ホテル大佐渡、旅館道遊前、たきもと・ホテル吾妻、ホテルめもと、七浦荘入口、長手岬入口 (しおさい)、稲鯨西バス停 (敷島荘)、旅館入海に停車。
- ※2 小木バス停、小木港、小木入口バス停、小木温泉前バス停、長浜荘、背合バス停、ペンション永倉前、新町本町 (金峰荘)、真野新町 (伊藤屋、静海荘)、八幡温泉前 (八幡館) に停車。
- ※3 湖畔の宿吉田家、お宿花月、天の川荘にご宿泊の方は、夷本町 (北越銀行前) バス停で乗車となります。
- ※3 たびのホテル佐渡にご宿泊の方は、金井バス停で乗車となります。

## 《 選手登録受付会場から各宿泊地行き 》

☆21～23 便はバス車内への自転車の持込み・積込みはできません。また、トラック便の随行もごできませんのでご注意ください。

13:30 より、本部会場：トランジションエリア (バイクラック) に預託可能です。

★選手登録受付会場 (アミューズメント佐渡) → 各宿泊地 (両津地区・小木地区・相川地区)

	選手登録受付会場発 (アミューズメント佐渡)	経 由	宿泊地・終点着	備考 (終点)
21 便	17:50	七浦海岸線 経由	18:45	相川地区方面へ (※1) ( 姫津南バス停着 )
22 便	17:50	八幡・真野 経由	18:47	小木地区方面へ (※2) ( 小木バス停・マリンプラザ前着 )
23 便	17:50	金井・秋津東・外城・夷本町 (北越銀行前)・両津港 経由	18:58	両津地区方面へ (※3) ( 椎崎温泉着 )

- ※1 旅館入海、稲鯨西バス停 (敷島荘)、長手岬入口 (しおさい)、七浦荘入口、ホテルめもと、たきもと・ホテル吾妻、旅館道遊前、ホテル大佐渡、相川下戸バス停 (ホテル万長)、きららうむ佐渡バス停、相川バス停 (佐渡市役所相川支所)、材木町バス停、ファミリーオ佐渡相川 (玄関前)、達者バス停、姫津南バス停に停車。
- ※2 八幡温泉前 (八幡館)、真野新町 (伊藤屋、静海荘)、新町本町 (金峰荘)、ペンション永倉前、背合バス停、長浜荘、小木温泉前バス停、小木入口バス停、小木港、小木バス停に停車。
- ※3 湖畔の宿吉田家、お宿花月、天の川荘にご宿泊の方は、夷本町 (北越銀行前) バス停で降車となります。
- ※3 たびのホテル佐渡にご宿泊の方は、金井バス停で降車となります。

■ 9月1日(日)

《 各宿泊地から大会会場行き 》

☆早朝便(24～29便)はバス車内への自転車の持込み・積み込みはできません。また、トラック便の随行もございませんのでご注意ください。

★各宿泊地(両津地区・小木地区・相川地区)→佐和田バスステーション(本部会場へ徒歩10分)

	宿泊地 始発	経由(主要バス停)						佐和田バスステーション着 (本部会場へ徒歩10分)	備考(終点)
		ファミリーオ 佐渡相川	相川バス停	ホテル 大佐渡	ホテル 吾妻	ホテル めもと	稲鯨西 バス停		
24便	3:08	3:13	3:24	3:31	3:33	3:36	3:41	4:00	相川地区方面から(※1) (姫津南バス停発)
25便	4:08	4:13	4:24	4:31	4:33	4:36	4:41	5:00	
	宿泊地 始発	経由(主要バス停)						佐和田バスステーション着 (本部会場へ徒歩10分)	備考(始発)
		小木温泉前 バス停	長浜荘	背合バス停	新町バス停	真野新町 バス停	八幡温泉前 バス停		
26便	3:00	3:02	3:32	3:34	3:41	3:42	3:50	4:00	小木地区方面から(※2) (小木・マリンプラザ前発)
27便	4:00	4:02	4:32	4:34	4:41	4:42	4:50	5:00	
	宿泊地 始発	経由(主要バス停)						佐和田バスステーション着 (本部会場へ徒歩10分)	備考(始発)
		相川バス停	夷本町 バス停	志い屋	佐渡グランド ホテル	両津やまき	金井バス停		
28便	3:05	3:15	3:22	3:30	3:35	3:40	4:00	4:15	両津地区方面から(※3) (椎崎温泉発)
29便	4:05	4:15	4:22	4:30	4:35	4:40	5:00	5:15	

- ※1 姫津南バス停、違者バス停、ファミリーオ佐渡相川(玄関前)、材木町バス停、相川バス停(佐渡市役所相川支所)、きらりうむ佐渡バス停、相川下戸バス停(ホテル万長)、ホテル大佐渡、旅館道遊前、たきもと・ホテル吾妻、ホテルめもと、七浦荘入口、長手岬入口(しおさい)、稲鯨西バス停(敷島荘)、旅館入海に停車。
- ※2 小木バス停、小木港、小木入口バス停、小木温泉前バス停、長浜荘、背合バス停、ペンション永倉前、新町本町(金峰荘)、真野新町(伊藤屋、静海荘)、八幡温泉前(八幡館)に停車。
- ※3 湖畔の宿吉田家、お宿花月、天の川荘にご宿泊の方は、夷本町(北越銀行前)バス停で乗車となります。
- ※3 たびのホテル佐渡にご宿泊の方は、金井バス停で乗車となります。

《 フィニッシュ後、各宿泊地行き 》

★佐和田バスステーション→各宿泊地(両津地区・小木地区・相川地区)

	佐和田バスステーション発 (本部会場へ徒歩10分)	経由		宿泊地・終点着	備考(終点)
30便	18:30	七浦海岸線 経由		19:25	相川地区方面へ(※1) (姫津南バス停着)
31便	20:00			20:55	
32便	21:00			21:55	
33便	22:15			23:10	
34便	18:30	真野・八幡 経由		19:27	小木地区方面へ(※2) (小木バス停・マリンプラザ前着)
35便	20:00			20:57	
36便	21:00			21:57	
37便	22:15			23:12	
38便	18:00	金井・秋津東 外城・夷本町 両津港 経由	18:58(両津港)	19:10	両津地区方面へ(※3) (椎崎温泉着) ※38便は最終カーフェリー 19:30発 に接続します。
39便	20:00		20:58(両津港)	21:10	
40便	21:00		21:58(両津港)	22:10	
41便	22:15		23:13(両津港)	23:25	

- ※1 旅館入海、稲鯨西バス停(敷島荘)、長手岬入口(しおさい)、七浦荘入口、ホテルめもと、たきもと・ホテル吾妻、旅館道遊前、ホテル大佐渡、相川下戸バス停(ホテル万長)、きらりうむ佐渡バス停、相川バス停(佐渡市役所相川支所)、材木町バス停、ファミリーオ佐渡相川(玄関前)、違者バス停、姫津南バス停に停車。
- ※2 八幡温泉前(八幡館)、真野新町(伊藤屋、静海荘)、新町本町(金峰荘)、ペンション永倉前、背合バス停、長浜荘、小木温泉前バス停、小木港、小木バス停に停車。
- ※3 湖畔の宿吉田家、お宿花月、天の川荘にご宿泊の方は、夷本町(北越銀行前)バス停で降車となります。
- ※3 たびのホテル佐渡にご宿泊の方は、金井バス停で降車となります。



## 《選手応援バス》

### ★選手応援バス A(バイク・ラン応援専用コース)

	新潟交通佐渡 佐和田 BS		両津港	⇒	新潟交通佐渡 両津営業所	⇒	畑野 AS (畑野支所)	⇒	新潟交通佐渡 佐和田 BS
種別	スイム競技 応援後出発		Aタイプ バイク応援		A・B/Rタイプ バイク合流地点 にて応援		A・B/Rタイプ 折返し地点		感動のゴールシーンを 応援
乗降場所目標 及び 最寄の AS・WS	本都会場より 徒歩 10分 佐和田バスステーション		新潟交通佐渡 観光バスのりば				佐渡市 畑野支所裏		佐和田バスステーション 本都会場まで 徒歩 10分
応援バス 1 便	7:45 発	→	8:15	→	8:20 着	止			
応援バス 2 便	8:45 発	→	9:15	→	9:20 着	止			
応援バス 3 便	9:30 発	→	10:00	→	10:05	→	10:30	→	11:00 着
応援バス 4 便	10:30 発	→	11:00	→	11:05 着	止			
応援バス 5 便	-----		-----		12:00 発	→	12:30	→	13:00 着
応援バス 6 便	-----		13:00 発	→	13:35	→	14:00	→	14:30 着
応援バス 7 便	14:30 発		-----		-----	→	15:00 / 15:10 発	→	15:40 着
応援バス 8 便	15:20 発		-----		-----	→	15:50 / 16:00 発	→	16:30 着
応援バス 9 便	16:20 発		-----		-----	→	16:50 / 17:00 発	→	17:30 着
応援バス 10 便	17:20 発		-----		-----	→	17:50 / 18:00 発	→	18:30 着
応援バス 11 便	18:20 発		-----		-----	→	18:50 / 19:00 発	→	19:30 着

### ★選手応援バス B(バイク応援専用コース)

乗降場所	新潟交通佐渡 佐和田 BS	⇒	小木 AS(小木港至近)			⇒	新潟交通佐渡 佐和田 BS
種別	スイム競技 応援後出発		A・B/Rタイプ バイク応援 佐渡汽船・小木港観光バス駐車場				感動のゴールシーンを 応援
バイク応援バス	9:30 発	→	10:30 着	…	13:00 発	→	14:00 着

■ 9月2日(月)

## 《各宿泊地から表彰式会場行き》

### ★各宿泊地(両津地区・小木地区・相川地区)→表彰式会場(アミューズメント佐渡)

	経 由	経 由	選手登録受付会場発 (アミューズメント佐渡)	備考(終点)
42 便	8:05	七浦海岸線 経由	9:00	相川地区方面から(※1) (姫津南バス停発)
43 便	8:00	八幡・真野 経由	9:00	小木地区方面から(※2) (小木バス停・マリンプラザ前発)
44 便	7:50	両津港・夷本町(北越銀行前)・外城・秋津東・金井 経由	9:00	両津地区方面から(※3) (椎崎温泉発)

※1 姫津南バス停、違者バス停、ファミリーオ佐渡相川(玄関前)、材木町バス停、相川バス停(佐渡市役所相川支所)、きらりうむ佐渡バス停、相川下戸バス停(ホテル万長)、ホテル大佐渡、旅館道遊前、たきもと・ホテル吾妻、ホテルめもと、七浦荘入口、長手岬入口(しおさい)、稲鯨西バス停(敷島荘)、旅館入海に停車。

※2 小木バス停、小木港、小木入口バス停、小木温泉前バス停、長浜荘、背合バス停、ペンション永倉前、新町本町(金峰荘)、真野新町(伊藤屋、静海荘)、八幡温泉前(八幡館)に停車。

※3 湖畔の宿吉田家、お宿花月、天の川荘にご宿泊の方は、夷本町(北越銀行前)バス停で乗車となります。

※3 たびのホテル佐渡にご宿泊の方は、金井バス停で乗車となります。

## 《表彰式会場から各港行き》

### ★両津港行き

	選手登録受付会場発 (アミューズメント佐渡)	経 由	両津港 バス乗り場着	佐渡汽船 接続	出港時刻	新潟港着
45 便	11:10	直行	11:45	→	⑤ 12:40	15:10
				→	④ 13:20	14:25
				→	④ 14:25	15:30

### ★小木港行き

	選手登録受付会場発 (アミューズメント佐渡)	経 由	小木港 バス乗り場着	佐渡汽船 接続	出航時刻	直江津港着
46 便	10:30	直行	11:20	→	⑤ 11:50	13:30

※46 便ご利用のお客様は、表彰式・閉会式の最後までご参加できません。

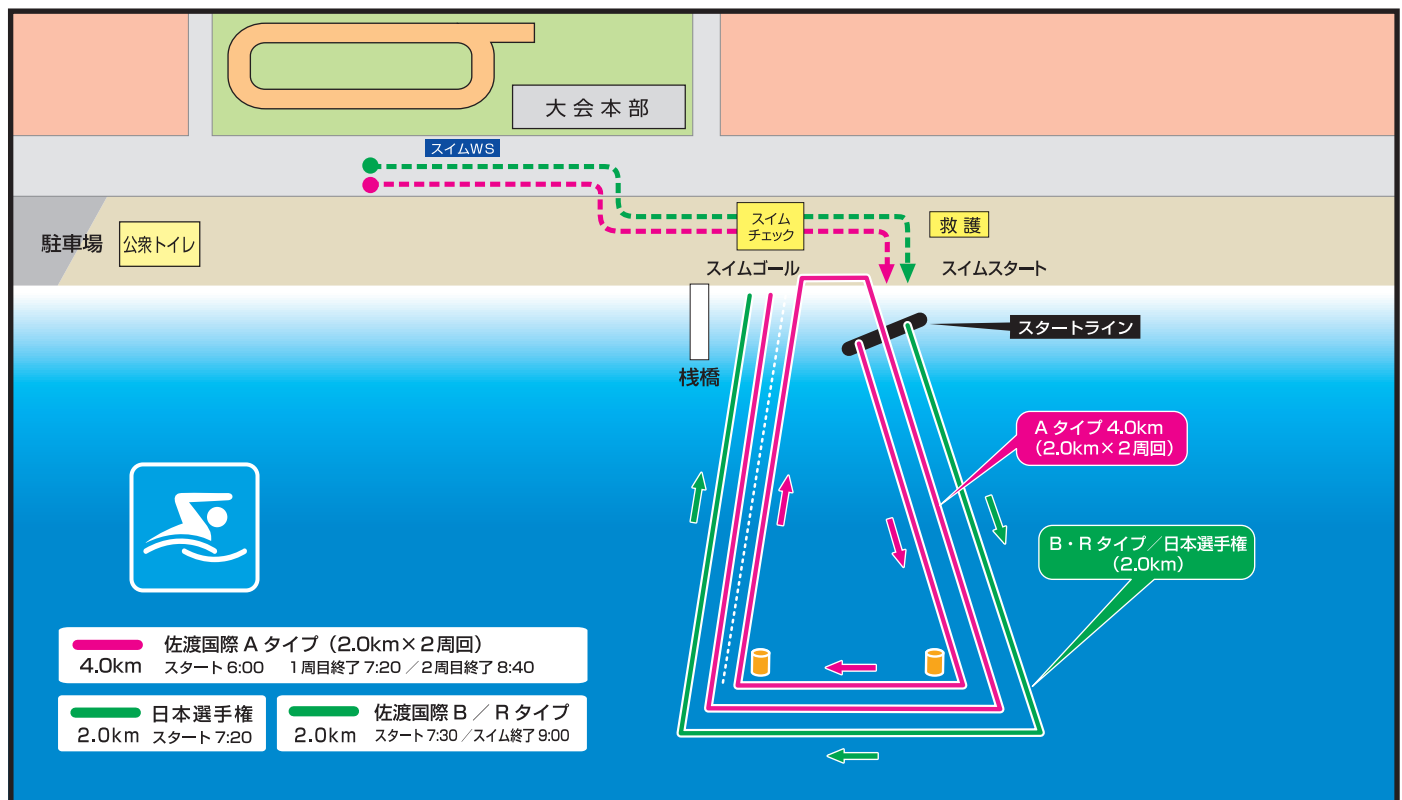
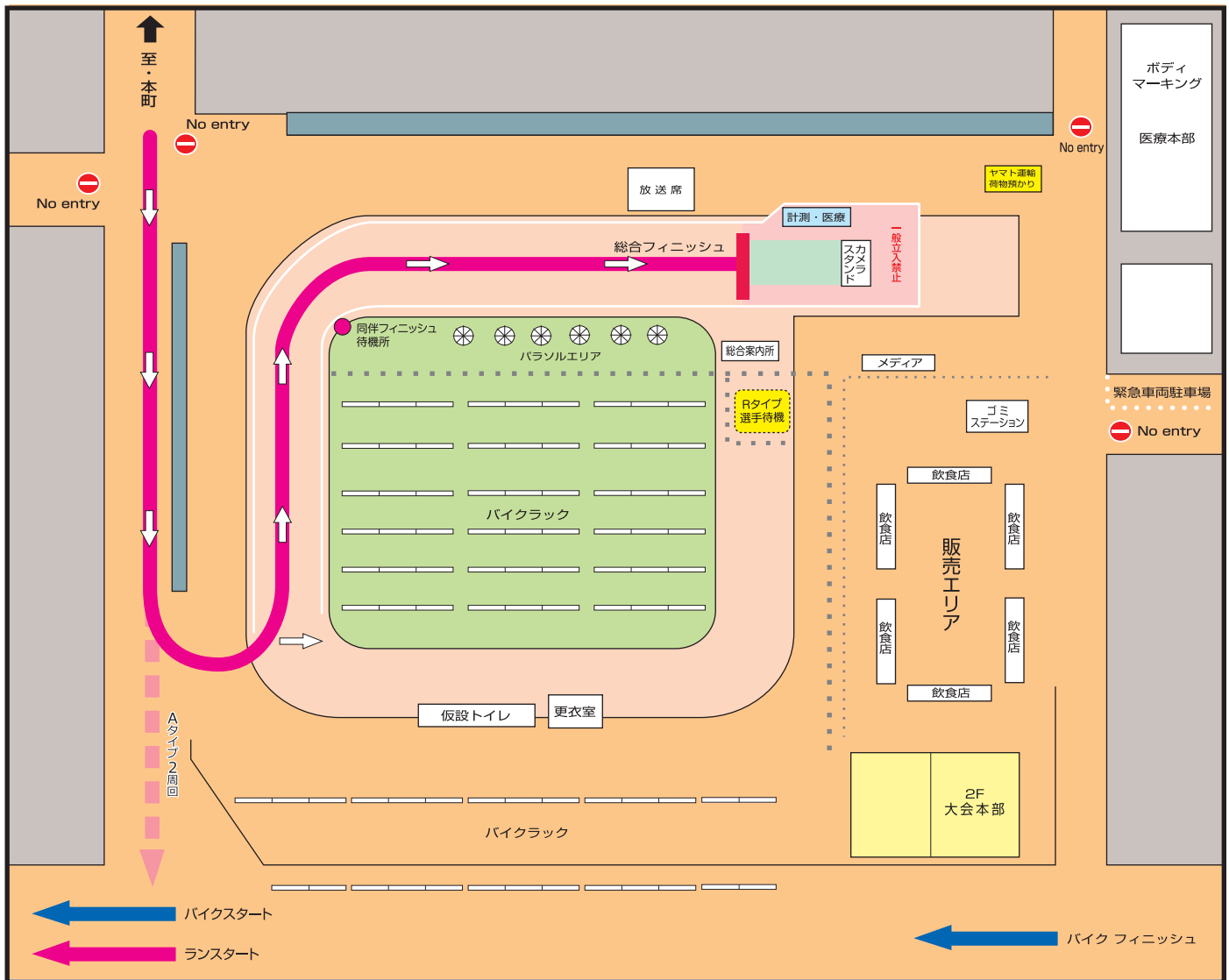
# 大会本部会場周辺 Map



大会当日の気象データ (2019年9月1日の予測) ※過去5年の平均値から

平均気温	23.2℃	風 向	東北東
最高気温	27.1℃	日 の 出	5:15
最低気温	20.2℃	日 の 入	18:18
平均湿度	77.0%	満 ち 潮	15:44
水 温	26.4℃	干 潮	22:55
平均風速	2.6 m/s	干 満 差	28cm



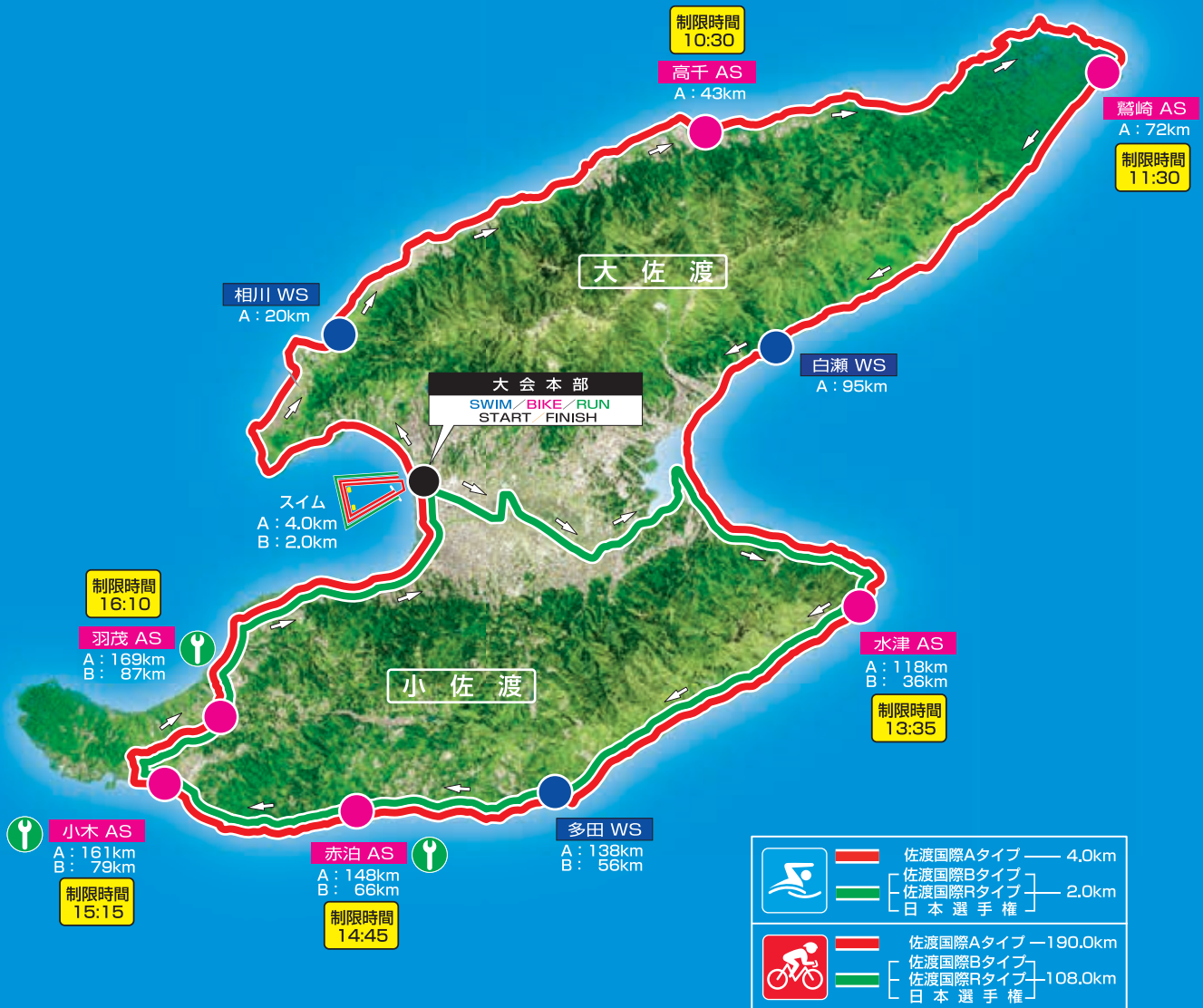




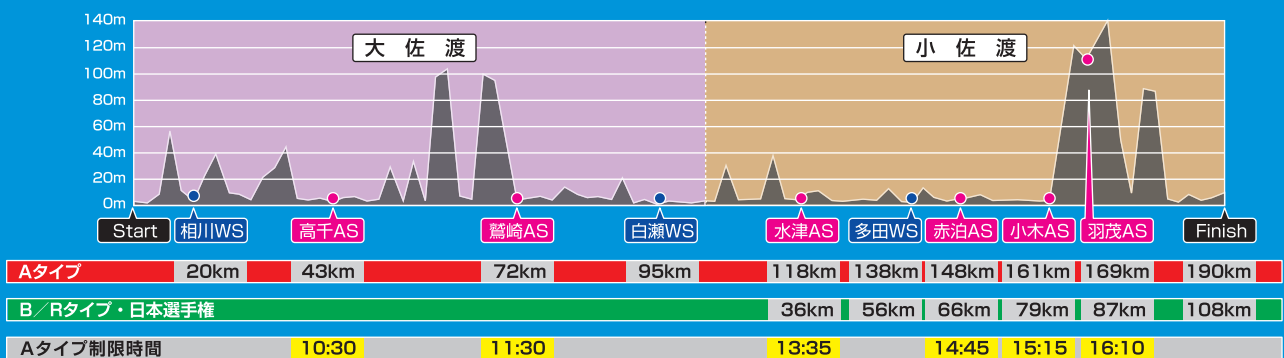
**バイクコース**

※コースは道路事情の変化に伴い変更する場合があります。

- AS (補給食あり)
- WS (ドリンク主体)
- 🚰 ……バイク工具



**バイクコース・高低差**





ランコース



【ラン競技の制限時間】

AS/WS	ランスタート	本町簡易WS	八幡WS	金丸AS	宮川WS	畑野AS	宮川WS	金丸AS	八幡WS	本部AS	本町簡易WS	八幡WS	金丸AS	宮川WS	畑野AS	宮川WS	金丸AS	八幡WS	フィニッシュ	
		Aタイプ 一周目										Aタイプ 二周目								
											B/Rタイプ									
区間距離 (km)	0	1.0	1.9	3.1	2.8	1.9	1.9	2.8	3.1	2.6	1.0	1.9	3.1	2.8	1.9	1.9	2.8	3.1	2.6	
Aタイプ	総距離 (km)	0	1.0	2.9	6.0	8.8	10.7	12.6	15.4	18.5	21.1	22.1	24.0	27.1	29.9	31.8	33.7	36.5	39.6	42.2
	制限時間	16:30									19:00	—	19:25	19:50	20:05	20:20	20:40	20:55	21:15	21:30
B/Rタイプ	総距離 (km)									0	1.0	2.9	6.0	8.8	10.7	12.6	15.4	18.5	21.1	
	制限時間									15:00										18:30

## 選手登録及び競技説明会について

### 選手登録受付

- ◎選手登録受付は8月30日(金)・31日(土)の日程で行います。(公式スケジュール参照)
- ◎選手登録は8月31日(土)までに必ず行ってください。
- ◎国際Rタイプは、チーム全員が一緒である必要はありません。個別受付が可能ですが、必ず全員が受付を行ってください。
- ◎8月31日(土)14:00～16:00は受付時の混雑が予想されますので、午前中の受付をお勧めします。

### 競技説明会

- ◎競技説明会は8月30日(金)・31日(土)の日程で行います。(公式スケジュール参照)  
※競技説明会への参加は義務です。説明会に参加しない場合はレースに出場できません。
- ◎国際A・B・Rタイプの説明会は全てアミューズメント佐渡・大ホールにて合計3回実施します。いずれも同じ内容ですので任意の時間帯に参加してください。  
(Rタイプはチーム全員が一緒である必要はありません。個別に参加できます。)
- ◎競技説明会場退場の際にリストバンド(QRコード)による通過チェックがありますので、必ずスタッフのいる退場口を通過してください。  
※チェックを受けていない場合、競技説明会の不参加とみなし、出場できません。

### ボディマーキング

- ◎大会当日はスタート前にボディマーキングを行います。(公式スケジュール参照)
- ◎ボディマーキングではアンクルバンドの配布も行いますので必ず行ってください。
- ◎ボディマーキング会場の退場口でアンクルバンドによる通過チェックを行いますので、時間内に専用レーンから退出してください。  
国際Aタイプ ～5:30    国際B・Rタイプ ～6:30  
※チェック未通過の場合はボディマーキングを受けていないものとみなし、出場できません。



## 競技ルール【共通】 COMPETITION RULES

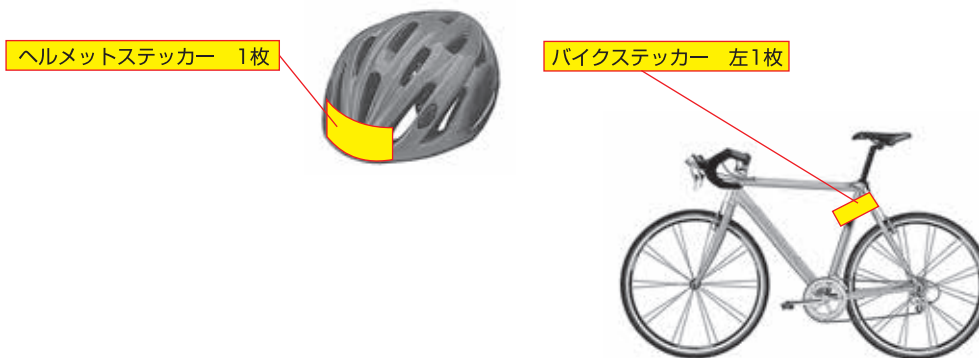
タイプ	ボディマーキング	スイムチェック	アップ	スイムスタート	A 周回制限	スイムフィニッシュ	バイクスタート	ランスタート	A 周回制限	フィニッシュ
国際 A タイプ	4:30 ~ 5:30	5:00 ~ 5:45	5:15 ~ 5:45	6:00	7:20	8:40	9:00	16:30	19:00	21:30
日本選手権				7:20 ~ 7:22						
国際 B タイプ	5:30 ~ 6:30	6:00 ~ 6:50	6:10 ~ 7:10	7:30		9:00	9:30	15:00		18:30
国際 R タイプ										

### 共通

- 大会期間中を通して「スポーツマンシップ・フェアプレー」の精神を尊重し、これに反する言動には十分注意してください。
- 佐渡の自然環境に配慮し、競技の後にゴミが残っていないクリーンな大会を目指しています。ご協力をお願いします。
- 大会前の練習や大会前後の夕暮れから夜間の移動時は「ライト、テールリフレクター」の装着、ヘルメットの着用を義務とします。警察および地元ドライバーから、夜間は認識しづらく危険ですので徹底を強く求められていますので必ず守ってください。
- トランジションエリアでのビデオ撮影、写真撮影は禁止です。
- 路上駐車禁止です。車は必ず指定の駐車場に入れてください。
- 競技中であっても緊急車両の通行や救助活動が最優先です。その際には減速または停止して救助活動に協力してください。

### 競技ルール【総則】 COMPETITION RULES

- 本大会は、（公社）日本トライアスロン連合「JTU競技規則」を原則とし、佐渡大会ローカルルールを適用します。ローカルルールは各種目のページを参照してください。
- 大会当日までの体調管理を十分に行い、体調がすぐれない時には医師の診断を受けてください。体調が不十分な時はリタイアすることも勇気ある決断です。
- 大会に関連する手続きは選手本人が行ってください。（代理手続きは認めません）
- 大会期間中は受付時に支給されたIDバンドを装着してください。
- レースナンバーは、前後に装着することが基本です。種目によって着替える場合とリレータイプでは、バイクは背面、ランは前面に装着してください。



- 競技中は携帯電話・オーディオプレーヤーの使用は禁止です。（緊急連絡用としての所持は可）

### リタイア・タイムオーバーについて

- リタイア、タイムオーバーの場合、計測チップ（アンクルバンド）とレースナンバー 1 枚をマーシャルおよびスタッフが回収します。
- 制限タイム内であっても、マーシャルおよびスタッフが続行不可能と判断して競技中止を進言する場合があります。
- 各AS・WSで競技中止の手続きをします。（緊急搬送時は搬送先で手続きをします。）
- バイク、ランコースともに最終にバイク回収、選手収容車両を運行します。コース途中で競技を中止する場合は、コースから離れず、マーシャルおよびスタッフの到着を待って手続きをしてください。収容車下車時に選手の健康状態を確認します。
- 申告なく競技を中断し、自走等で本部会場・宿泊先へ戻らないでください。（リタイア時も同様）





競技ルール【スイム】 COMPETITION RULES  
《佐渡国際Aタイプ》:4.0km 《日本選手権・佐渡国際B・Rタイプ》:2.0km

- スイムスタートまでの手続き（ボディマーキング～入水チェック）は確実に行ってください。
- A・Bタイプはスイムのみスキップが認められます。ただしDNFとして扱いますので受付（ボディマーキング会場のみ）でレースナンバーを提示してスイムスキップを申請してください。（レースナンバーに赤斜線を入れ、マーシャルの指示に従いバイクからのスタートとなります。）
- スイムスキップする場合も、必ず入水チェックを受け、救護テント経由後、専用出入口から退出してください。**
- アップゾーンを設けますので指定された場所でアップしてください。
- 日本選手権を除く各タイプとも男女同時のスタートとします。
- Aタイプは2周回します。1周回泳ぎ終わったら一旦岸の上がって周回チェックを行います。（1周目制限 7:20）
- A・B・Rタイプは天候悪化などによりスイム競技実施が不可能と判断された場合は、「バイク→ラン」の2種目で実施します。【日本選手権はスイム会場を変更して実施します】
- 選手の安全のため、海上スタッフにはマーシャルと同等に判断をすることを認めていますので、スタッフの指示に従ってください。

### スイム安全に関するお願い

- スタート直後の混雑防止のためにも各自の完泳想定タイムのゾーンから無理せずスタートしてください。
- 時間帯によってはAタイプと選手権、B・Rタイプが合流しますので、お互い接触しないよう十分注意してください。
- 体調不良を感じたら仰向けになって休んでください。（海上スタッフが発見しやすい体位です）また、このような選手を発見したら、手を上げて付近の海上スタッフに伝えてください。人命救助の観点からご協力願います。
- 救助のためにスタッフが選手の進路に割って入ることがあります。人命救助が最優先ですので協力をお願いします。
- 競技中に進行方向が定まらず不安定な動作が続いた場合は身体の異常が懸念されるので、スタッフが競技停止の上、状況を確認します。場合によっては競技の中止を進言することがあります。
- 安全のため、必ず体に合ったウェットスーツを着用してください。

参考：着用時に「きつい」と感じるウェットスーツは血流を妨げ心臓に大きな負荷をかけます。





競技ルール【バイク】 COMPETITION RULES  
 《佐渡国際Aタイプ》:190.0km 《佐渡国際B・Rタイプ・日本選手権》:108.0km

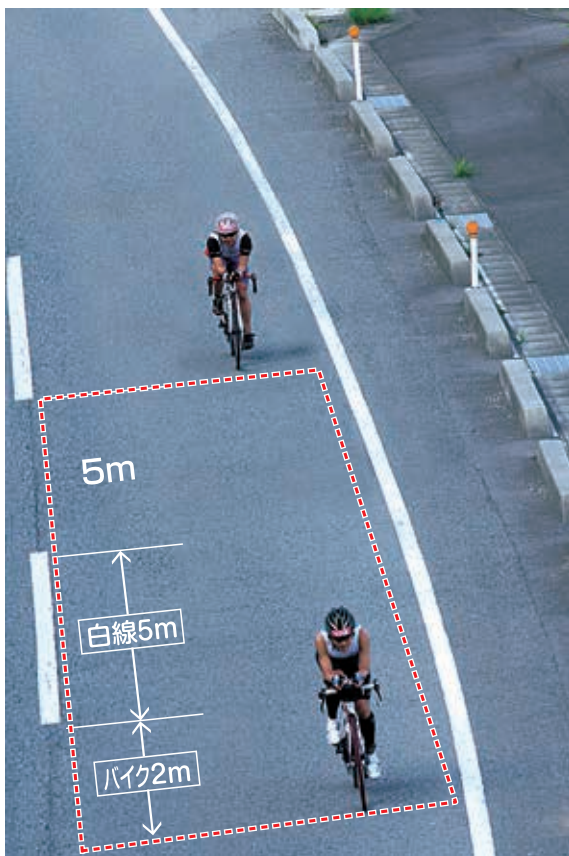
- ◎バイクコースは一般車両が通行するので「交通規則」を遵守し競技を行ってください。選手同士が互いに注意しあってください。
- ◎コースの特性上、トンネルや道幅が狭く見通しの悪い箇所等、危険箇所が断続的にありますので十分注意してください。
- バイクの形状は、ロードレーサーを基準に安全面など競技に支障のない範囲のものを許可します。
- スタート直後にAタイプと選手権・B・Rタイプのコースが分岐しますので案内看板に従って進んでください。

AS・WS

- 事故防止のため、AS・WSでは十分に減速して安全・確実に飲食物を受け取ってください。
- AS・WSの前後に大型のゴミ捨てかご「ボトルキャッチャー」を設置しますので、ボトルだけでなくスポンジ・補給食の包み紙などは必ず「ボトルキャッチャー」またはゴミ箱に捨ててください。



- 「ボトルキャッチャー」がない場所では次のAS・WSまで携行するか、スタッフに捨ててもらってください。  
故意・偶然を問わずコースにボトル、スポンジ等を落とした場合は「ゴミの投げ捨て」とみなし、拾い直して所定の場所に捨てた後、競技に復帰してください。
- ドラフティング走行を禁止します。
- コースの特性上、「集団走行」となってしまう箇所が多く、安全のために自発的に集団走行を回避する努力をしてください。



◎ドラフトゾーン  
前輪の最前部より後方12m。



◎追い越し時の注意点  
追い越しをする場合は、周囲を確認し、前方の競技者の右側から矢印のように一気に追い越す(25秒以内)。追い越し時は、周囲の競技者に一声かけることを推奨する。



競技ルール【ラン】 COMPETITION RULES  
《佐渡国際Aタイプ》:42.2km 《佐渡国際B・Rタイプ・日本選手権》:21.1km

- AS・WS で時間制限があります。
- Aタイプは2周回します。（1周目の制限時間は19:00）※選手の体調によってリタイアを進言する場合があります。
- 「同伴フィニッシュ」希望者はスタッフの指示に従って、指定の待機所（会場図参照）で選手の到着を待ってください。  
※他の選手のフィニッシュを妨げないよう配慮してください。  
※すでに競技を終了した選手はアンクルバンドを取り外してから参加してください。
- アンクルバンドを付けたままでの同伴フィニッシュは「複数回のフィニッシュ」となり、計測に支障が出るため順位・記録が正確に記録できない場合があります。

トランジションエリアの使用について

- ◎8月31日（土）13:30から当日にかけてバイクラックに預託可能です。
- 夜間警備員の配置はありますが、万一の盗難等については責任を負えませんので、各自が荷物の管理や施錠など万全にしてください。
- ◎トランジションエリアは選手、マーシャルおよび大会が指定する関係者以外の立ち入りを禁止します。
- ◎出入りの際はIDバンドを提示してください。
- ◎トランジションエリア内に更衣テントを設置しますので着替えの際はテントを利用してください。
- ◎佐渡国際Rタイプの選手は、トランジションエリアには入れません。  
ただし、バイク担当選手のバイクセッティング時は可能です。それ以外は待機所にいてください。

◆競技終了後のバイク、荷物の持ち出しについて

- 当日は各自競技終了後は下記の時間にトランジションエリアのスタッフの案内によりバイク・荷物等を持ち出すことができます。（トランジションエリアが混み合う時間帯には多少お待ちいただくことがあります）
- 佐渡国際B・Rタイプの選手については、17:00以降に競技中の場合、バイク・荷物は移動しますので、トランジションエリアのスタッフに確認してください。
- 22:00に警備を解除しますので、それまでにトランジションエリアからバイク・手荷物等を持ち出してください。警備が解除された後の責任は負えませんのでご注意ください。

タイプ	持ち出し可能時間
国際 A タイプ	16:40 ~ 22:00
日本選手権	14:00 ~ 17:00
国際 B タイプ	
国際 R タイプ	



# 2019 佐渡国際トライアスロン大会 選手名簿

SADO Isl. Long Distance **31<sup>st</sup>** INTERNATIONAL TRIATHLON  
**ASTROMAN**



No.	氏名	年齢	居住地
1001	西内 洋行	44	兵庫県
1002	原田 雄太郎	38	埼玉県
1003	岩淵 努	34	宮城県
1004	秋葉 憲幸	48	東京都
1005	星 秀明	46	千葉県
1006	永井 由友	37	長野県
1007	北出 理央	38	千葉県
1008	大門 康宏	39	新潟県
1009	高松 寛之	40	大阪府
1010	齋藤 陽一	40	東京都
1011	森田 慎一	41	新潟県
1012	馬場 聡史	42	東京都
1013	五十嵐 基	44	新潟県
1014	横山 拓	44	静岡県
1015	西詰 英敏	45	東京都
1016	田島 慎吾	46	千葉県
1017	加藤 正幹	47	神奈川県
1018	菊池 信行	47	福岡県
1019	平松 敬人	49	愛知県
1020	諏訪 通博	49	新潟県
1021	城 潔	50	新潟県
1022	岩崎 智一	50	愛知県
1023	段原 一聴	50	東京都
1024	都築 紀雄	52	愛知県
1025	朝生 美德	54	兵庫県
1026	紙本 敏彦	54	兵庫県
1027	坂口 誠	55	東京都
1028	岸 和宏	55	埼玉県
1029	東 達也	55	愛媛県
1030	楠野 泰之	55	東京都
1031	松澤 眞	56	新潟県
1032	池水 雄一	57	東京都
1033	山本 潔	59	新潟県
1034	中村 浩一	60	東京都
1035	佐嶋 健一	60	東京都
1036	北條 和義	60	愛知県
1037	柴田 浩明	60	神奈川県
1038	田辺 恭彦	60	新潟県
1039	山崎 哲哉	62	埼玉県
1040	川上 睦一	63	長野県
1041	林 太郎	66	東京都
1042	小林 康正	70	神奈川県
1043	後藤 眞	70	北海道
1044	井上 寛也	20	大阪府
1045	原田 理央	21	東京都
1046	和仁 崇博	21	千葉県
1047	松本 凜平	21	茨城県
1048	井所 楓	21	佐渡市
1049	平谷 隼	22	千葉県
1050	金村 康平	23	千葉県

No.	氏名	年齢	居住地
1051	浅野 雄大	25	埼玉県
1052	石井 佑助	25	神奈川県
1053	福井 翔	25	埼玉県
1054	赤松 大輝	25	東京都
1055	高橋 祐平	25	長崎県
1056	大澤 秀典	27	東京都
1057	日浦 晃志	27	和歌山県
1058	福田 真也	27	広島県
1059	鮎川 秀平	27	茨城県
1060	仲田 裕之	28	東京都
1061	伊藤 篤司	28	千葉県
1062	古井 達也	28	東京都
1063	古川 琢朗	28	栃木県
1064	杉浦 大喜	28	神奈川県
1065	我妻 侑和	28	埼玉県
1066	中山 博貴	29	愛知県
1067	中村 隆志	29	埼玉県
1068	佐々木 貴英	29	東京都
1069	佐々木 順平	29	宮城県
1070	北田 隼也	29	埼玉県
1071	牧野 禎也	29	静岡県
1072	島崎 太志	30	東京都
1073	平瀬 遼	30	愛知県
1074	成田 岳	30	新潟県
1075	木下 宏一	30	千葉県
1076	中嶋 圭太郎	31	埼玉県
1077	前田 雄哉	31	神奈川県
1078	小西 啓友	31	東京都
1079	平田 雄貴	31	東京都
1080	松澤 奏夢	31	埼玉県
1081	池田 達矢	31	大阪府
1082	石川 恭兵	31	佐渡市
1083	藤崎 雅史	31	新潟県
1084	飯島 康平	31	神奈川県
1085	馬場 秀之	31	宮城県
1086	鰐川 巧	31	栃木県
1087	石島 健	31	東京都
1088	佐藤 暢亮	32	東京都
1089	小原 雅朗	32	東京都
1090	長谷川 大輔	32	東京都
1091	谷口 滋彦	32	東京都
1092	伊藤 淳史	33	三重県
1093	天野 亜寅	33	神奈川県
1094	松浦 嵩	33	東京都
1095	榎本 幸太郎	33	福岡県
1096	浜田 裕介	33	東京都
1097	篠原 亮	33	愛媛県
1098	藤田 貴史	33	佐渡市
1099	飯野 原輝	33	愛知県
1100	齋藤 利貴	33	埼玉県

No.	氏名	年齢	居住地
1101	市橋 健	33	新潟県
1102	加藤 昌利	34	愛知県
1103	勝亦 史人	34	千葉県
1104	勝永 健人	34	千葉県
1105	宇佐川 聡	34	広島県
1106	小田 賢	34	東京都
1107	日田 浩示	34	東京都
1108	江口 総一郎	34	福岡県
1109	田中 登志洋	34	佐渡市
1110	花房 宏幸	34	東京都
1111	武田 隼人	34	東京都
1112	深堀 雄基	34	宮城県
1113	中内 晋二郎	35	鳥取県
1114	山崎 亮	35	東京都
1115	島本 史也	35	北海道
1116	月原 史晶	35	神奈川県
1117	横山 泰宏	35	東京都
1118	生川 歩	35	愛知県
1119	鈴木 遼	35	北海道
1120	関谷 祐一	35	埼玉県
1121	阿部 賢太郎	35	新潟県
1122	高橋 康文	35	宮城県
1123	三浦 朗	35	長崎県
1124	前園 一也	35	東京都
1125	岡本 太郎	35	東京都
1126	及川 和範	36	千葉県
1127	向田 暁	36	東京都
1128	大野 英	36	東京都
1129	渡邊 慶	36	愛知県
1130	田中 祐樹	36	栃木県
1131	筒井 浩平	36	愛媛県
1132	長谷川 誠	36	新潟県
1133	阿部 雄大	36	埼玉県
1134	八幡 光哉	36	東京都
1135	嶋 雄介	36	山口県
1136	石川 泰之	36	岡山県
1137	棟 真太郎	37	東京都
1138	上地 健太郎	37	沖縄県
1139	小坂 雅俊	37	佐渡市
1140	山本 真二	37	沖縄県
1141	恩田 夏樹	37	新潟県
1142	江藤 真輔	37	東京都
1143	清水 比佐夫	37	栃木県
1144	渡辺 聡	37	東京都
1145	笠置 知正	37	富山県
1146	長谷中 建亮	37	愛知県
1147	高田 寛人	37	神奈川県
1148	神谷 嵩史	37	茨城県
1149	向井 勇人	37	茨城県
1150	赤井 宏行	37	神奈川県

No.	氏名	年齢	居住地
1151	大西 勇輝	38	東京都
1152	上山 航	38	兵庫県
1153	伊藤 常人	38	東京都
1154	八木 晋	38	東京都
1155	吉田 聖	38	千葉県
1156	土屋 光正	38	佐渡市
1157	大石 賢弥	38	大阪府
1158	宇土 政裕	38	千葉県
1159	小池 大樹	38	神奈川県
1160	平川 太陽	38	東京都
1161	江原 正義	38	東京都
1162	滝脇 憲浩	38	長野県
1163	金網 祐樹	38	千葉県
1164	鈴木 朋行	38	新潟県
1165	中川 修一	38	佐渡市
1166	喜多 隆司	38	神奈川県
1167	山浦 光博	38	東京都
1168	千葉 千尋	39	東京都
1169	多屋 平治	39	和歌山県
1170	小川 哲也	39	新潟県
1171	平山 直樹	39	愛知県
1172	後藤 祐亮	39	東京都
1173	新美 太祐	39	愛知県
1174	神之浦 久志	39	栃木県
1175	里見 憲一	39	東京都
1176	鎌田 篤史	39	埼玉県
1177	青地 桂	39	埼玉県
1178	齋藤 智博	39	北海道
1179	Morgan Mark	39	アメリカ
1180	文屋 克洋	39	宮城県
1181	中原 理行	39	長野県
1182	渡邊 達教	39	愛知県
1183	三枝 大	40	東京都
1184	上田 眞	40	東京都
1185	中村 烈	40	兵庫県
1186	井口 克巳	40	新潟県
1187	佐々木 賢	40	東京都
1188	佐藤 岳	40	秋田県
1189	加賀沢 宗隆	40	東京都
1190	吉本 和輝	40	京都府
1191	寺下 洋平	40	神奈川県
1192	山田 俊介	40	愛知県
1193	彌勒寺 寛之	40	栃木県
1194	星野 光男	40	神奈川県
1195	木下 雄介	40	東京都
1196	松下 拓央	40	佐渡市
1197	松戸 泰樹	40	神奈川県
1198	柿本 哲人	40	東京都
1199	櫻井 護	40	新潟県
1200	池内 禎	40	兵庫県

# Aタイプ/男子 A-TYPE/MEN

No.	氏名	年齢	居住地
1201	波方 樹里	40	新潟県
1202	玉虫 良明	40	山形県
1203	田中 友章	40	埼玉県
1204	町田 和彦	40	富山県
1205	Ben Dyer	40	オーストラリア
1206	Wu Wei	40	中国
1207	鈴木 悠介	40	神奈川県
1208	下條 泰朗	41	東京都
1209	三浦 広和	41	東京都
1210	下間 敬之	41	千葉県
1211	中山 武志	41	東京都
1212	丸山 岳人	41	茨城県
1213	二階堂 豊	41	福島県
1214	今泉 智彦	41	東京都
1215	古川 拓哉	41	愛媛県
1216	吉藤 寛樹	41	神奈川県
1217	奥村 慎	41	岐阜県
1218	小平 義久	41	長野県
1219	小林 勇二	41	東京都
1220	岡本 俊介	41	神奈川県
1221	広田 裕二	41	東京都
1222	松岡 正興	41	群馬県
1223	武田 幸寿	41	東京都
1224	河野 栄治	41	静岡県
1225	笹原 慎也	41	静岡県
1226	篠原 洋平	41	神奈川県
1227	苗島 豊	41	石川県
1228	野島 弘明	41	神奈川県
1229	鈴木 吉昭	41	東京都
1230	須賀 貴也	41	埼玉県
1231	水木 篤志	41	神奈川県
1232	永長 健	41	大阪府
1233	久根口 結城	42	東京都
1234	今井 康雅	42	東京都
1235	佐藤 雅敏	42	岡山県
1236	内川 隆	42	千葉県
1237	富田 貴允	42	福島県
1238	北村 真介	42	東京都
1239	奥村 直樹	42	東京都
1240	小口 崇紘	42	東京都
1241	小林 忠広	42	愛知県
1242	小野寺 理	42	青森県
1243	広瀬 健太郎	42	大阪府
1244	廣川 俊明	42	北海道
1245	星野 良明	42	東京都
1246	杉田 守礼	42	東京都
1247	松尾 哲也	42	東京都
1248	松永 啓史	42	神奈川県
1249	池田 薫	42	神奈川県
1250	渡邊 晶夫	42	佐渡市

No.	氏名	年齢	居住地
1251	澤武 史朗	42	愛知県
1252	瀧 智彦	42	東京都
1253	目黒 寛	42	新潟県
1254	石橋 健太	42	東京都
1255	福島 陽児	42	大阪府
1256	米倉 直志	42	新潟県
1257	米田 智行	42	京都府
1258	西谷 圭史	42	神奈川県
1259	越智 正啓	42	大阪府
1260	野島 弘司	42	千葉県
1261	高野 文雄	42	佐渡市
1262	齋藤 啓基	42	神奈川県
1263	Chen Shuo-Wei	42	台湾
1264	Gareth Evans	42	イギリス
1265	中垣内 敦詞	42	愛知県
1266	山口 孝治	42	茨城県
1267	園田 英一	43	神奈川県
1268	三好 秀治	43	神奈川県
1269	山崎 龍太郎	43	東京都
1270	三野 芳基	43	東京都
1271	中村 拓也	43	東京都
1272	中田 博之	43	愛媛県
1273	中田 準	43	大阪府
1274	佐伯 昌紀	43	愛媛県
1275	喜多 智彦	43	大阪府
1276	土本 俊一	43	東京都
1277	大西 智史	43	大阪府
1278	廣瀬 大輔	43	東京都
1279	望月 輝明	43	東京都
1280	木下 博明	43	佐渡市
1281	林 靖秀	43	滋賀県
1282	池田 耕一郎	43	東京都
1283	池野 信二郎	43	東京都
1284	河村 康文	43	神奈川県
1285	渡邊 大輔	43	北海道
1286	矢田部 正規	43	宮城県
1287	秋山 貴之	43	埼玉県
1288	立川 幸治	43	大阪府
1289	篠崎 孝二	43	神奈川県
1290	羽岡 哲郎	43	東京都
1291	野田 真一	43	長野県
1292	鎌仲 賢次	43	三重県
1293	関根 聡	43	埼玉県
1294	関野 定和	43	茨城県
1295	伊東 亮	43	東京都
1296	澤井 健司	43	東京都
1297	伊勢谷 竜司	43	埼玉県
1298	後藤 勉	43	佐渡市
1299	細谷 嘉行	44	東京都
1300	三嶋 雄一	44	栃木県

No.	氏名	年齢	居住地
1301	伊藤 新治	44	山口県
1302	伊藤 春樹	44	新潟県
1303	佐藤 光博	44	北海道
1304	佐藤 秀樹	44	愛知県
1305	富永 将史	44	千葉県
1306	前田 勉	44	茨城県
1307	土谷 祐行	44	埼玉県
1308	安井 聖二	44	愛知県
1309	小泉 雅則	44	東京都
1310	尾形 賢彦	44	熊本県
1311	川路 雅也	44	愛知県
1312	座間 陽一郎	44	神奈川県
1313	新倉 直樹	44	神奈川県
1314	木村 勇人	44	茨城県
1315	村田 幸一	44	静岡県
1316	松岡 広樹	44	沖縄県
1317	榎戸 敬人	44	静岡県
1318	櫻井 康一	44	東京都
1319	永田 仁	44	神奈川県
1320	漆山 敬人	44	山形県
1321	稲垣 勇一郎	44	愛知県
1322	藤原 慎太郎	44	東京都
1323	西川 剛	44	京都府
1324	角 伸幸	44	福岡県
1325	越後谷 敬史	44	千葉県
1326	郷原 貴光	44	神奈川県
1327	金原 良祐	44	岩手県
1328	金子 武志	44	新潟県
1329	飯田 浩章	44	千葉県
1330	高橋 直嗣	44	長野県
1331	高橋 順彦	44	愛知県
1332	高道 光二	44	大阪府
1333	粟津 信一	44	茨城県
1334	廣川 敦史	44	東京都
1335	今村 邦弘	44	東京都
1336	岡部 貴広	44	神奈川県
1337	杉崎 憲三	44	千葉県
1338	瀬上 顕太	44	新潟県
1339	炭谷 務	44	石川県
1340	石川 憲二	44	東京都
1341	福谷 公宏	44	神奈川県
1342	関根 雷太	44	東京都
1343	中尾 仁	45	兵庫県
1344	丸井 敏幸	45	鹿児島県
1345	佐野 文俊	45	東京都
1346	前川 正弘	45	東京都
1347	加藤 純	45	神奈川県
1348	千竈 順二	45	神奈川県
1349	原 勝彦	45	千葉県
1350	城尾 幸司	45	広島県

No.	氏名	年齢	居住地
1351	大竹 邦幸	45	埼玉県
1352	山形 攻	45	京都府
1353	岡崎 和彦	45	埼玉県
1354	岩渕 祥司	45	愛知県
1355	林原 大輔	45	長野県
1356	根岸 嘉明	45	福島県
1357	森村 好智	45	大阪府
1358	江口 昌幸	45	徳島県
1359	渡辺 徹弥	45	静岡県
1360	石倉 崇史	45	埼玉県
1361	石部 毅	45	東京都
1362	秋場 和久	45	佐渡市
1363	荒井 隆宏	45	東京都
1364	荒川 哲夫	45	東京都
1365	蔵本 康宏	45	鳥取県
1366	藍澤 明道	45	群馬県
1367	藤 弘志	45	東京都
1368	藤田 広峰	45	愛知県
1369	谷口 高章	45	三重県
1370	赤野 史典	45	東京都
1371	近藤 慎一	45	愛知県
1372	逸見 覚	45	新潟県
1373	金澤 信隆	45	東京都
1374	阿部 雅也	45	新潟県
1375	高橋 智	45	東京都
1376	高津 智仁	45	東京都
1377	安田 昌泰	45	千葉県
1378	須崎 哲	45	東京都
1379	高倉 勉	45	東京都
1380	牛窪 良光	45	埼玉県
1381	矢崎 祐司	45	東京都
1382	石川 智浩	45	神奈川県
1383	遠藤 吉文	45	新潟県
1384	関 伸介	45	佐渡市
1385	阿部 史生	45	神奈川県
1386	及川 真樹	46	神奈川県
1387	若尾 健二	46	千葉県
1388	大串 豊	46	東京都
1389	亀田 行康	46	東京都
1390	今井 竜三郎	46	東京都
1391	伊達 将人	46	兵庫県
1392	佐藤 大輔	46	埼玉県
1393	佐藤 尚衛	46	東京都
1394	佐野 吉弘	46	神奈川県
1395	前田 綱紀	46	千葉県
1396	吉田 剛	46	奈良県
1397	増村 康亮	46	東京都
1398	宮崎 純一	46	東京都
1399	宮澤 智昭	46	東京都
1400	寺崎 洋	46	新潟県

No.	氏名	年齢	居住地
1401	岩城 裕志	46	新潟県
1402	撫養 潤一	46	兵庫県
1403	松下 篤史	46	大阪府
1404	横尾 亘	46	東京都
1405	田中 武志	46	神奈川県
1406	田中 良次	46	埼玉県
1407	百瀬 信吾	46	神奈川県
1408	盛 真人	46	福島県
1409	紀岡 秀征	46	岐阜県
1410	菅沼 和人	46	神奈川県
1411	藤川 和也	46	徳島県
1412	諏訪部 正行	46	群馬県
1413	谷内 秀昭	46	滋賀県
1414	谷川 直樹	46	佐渡市
1415	辻 康一	46	千葉県
1416	金子 勝	46	東京都
1417	関口 正道	46	静岡県
1418	高松 徹	46	埼玉県
1419	嶋田 弘志	46	千葉県
1420	高堂 康治	46	東京都
1421	佐川 泰久	46	愛知県
1422	山口 真一	46	佐渡市
1423	山本 信吾	46	愛知県
1424	植松 公彦	46	神奈川県
1425	越智 哲夫	46	北海道
1426	中島 興明	47	愛知県
1427	阪下 晋矢	47	埼玉県
1428	上杉 貴則	47	兵庫県
1429	今井 剛史	47	埼玉県
1430	佐々木 恒次	47	宮城県
1431	佐伯 健介	47	東京都
1432	出野 正悟	47	滋賀県
1433	加藤 秀継	47	大阪府
1434	加賀 昭雄	47	東京都
1435	北村 仁	47	埼玉県
1436	原田 大作	47	埼玉県
1437	吉田 剛士	47	千葉県
1438	吉里 裕也	47	東京都
1439	和久 尚史	47	青森県
1440	大村 賀庸	47	静岡県
1441	安田 昭久	47	岡山県
1442	小島 拓也	47	長野県
1443	小菅 敏之	47	長野県
1444	岸本 敦也	47	広島県
1445	川原 英揮	47	愛知県
1446	川野 健二	47	東京都
1447	廣岡 寿雄	47	千葉県
1448	時實 一磨	47	東京都
1449	木村 哲	47	山形県
1450	末富 寛志	47	山口県

No.	氏名	年齢	居住地
1451	本間 秀行	47	佐渡市
1452	杉山 令	47	静岡県
1453	柳 敦志	47	新潟県
1454	柴崎 直文	47	新潟県
1455	柴崎 真夫	47	埼玉県
1456	柴田 剛宜	47	佐渡市
1457	渡邊 徹哉	47	福島県
1458	田中 慎一	47	東京都
1459	祝 太郎	47	佐渡市
1460	秋山 智宏	47	東京都
1461	篠原 卓時	47	香川県
1462	花岡 拓哉	47	東京都
1463	西井 健一	47	東京都
1464	西澤 義治	47	東京都
1465	鈴木 秀樹	47	新潟県
1466	高口 誠	47	福岡県
1467	鶴山 太一	47	大阪府
1468	麻生 恭一	47	埼玉県
1469	Paul Riddle	47	イギリス
1470	吉田 正樹	47	東京都
1471	金久保 豊	47	東京都
1472	高橋 義典	47	千葉県
1473	仲 大輔	47	東京都
1474	富沢 哲夫	47	東京都
1475	大澤 勇人	47	東京都
1476	小島 徹也	47	群馬県
1477	渡邊 孝	47	北海道
1478	矢口 栄司	47	東京都
1479	小高 乙矢	48	神奈川県
1480	鈴木 純一	48	埼玉県
1481	城戸 純	48	福岡県
1482	野呂 俊裕	48	東京都
1483	高橋 真一	48	新潟県
1484	中村 和昭	48	千葉県
1485	中田 雄也	48	東京都
1486	今林 義考	48	兵庫県
1487	佐藤 憲一	48	宮城県
1488	佐貫 伸行	48	神奈川県
1489	加藤 代幸	48	愛知県
1490	加藤 俊吾	48	東京都
1491	古岩井 克郎	48	愛知県
1492	吉本 雄次	48	神奈川県
1493	吉田 寛	48	東京都
1494	塚原 孝治	48	東京都
1495	大鹿 満貴	48	愛知県
1496	小久保 淳	48	神奈川県
1497	山口 晃弘	48	北海道
1498	岩原 宏司	48	神奈川県
1499	本多 雄一郎	48	静岡県
1500	本間 裕	48	新潟県

No.	氏名	年齢	居住地
1501	杉山 英輝	48	神奈川県
1502	村越 弘章	48	東京都
1503	杭田 浩輔	48	広島県
1504	松尾 将弘	48	千葉県
1505	柳町 年輝	48	茨城県
1506	浜地 晃	48	静岡県
1507	清水 保治	48	愛知県
1508	渋谷 武宏	48	東京都
1509	渡邊 悟	48	島根県
1510	狭間 敏徳	48	大阪府
1511	田中 はじめ	48	北海道
1512	畠山 学	48	岩手県
1513	石井 周二	48	東京都
1514	竹内 雅一	48	愛知県
1515	腰原 崇夫	48	長野県
1516	芭蕉 輝行	48	東京都
1517	芹澤 大輔	48	神奈川県
1518	鳥井 幸一	48	愛媛県
1519	佐藤 朋彦	48	茨城県
1520	原水 真一	48	東京都
1521	大橋 雄二	48	東京都
1522	恵良 史朗	48	千葉県
1523	佐藤 俊博	48	宮城県
1524	奥野 茂治	48	東京都
1525	山本 幹彦	48	新潟県
1526	柴田 亮	48	神奈川県
1527	西川 尚希	48	東京都
1528	田村 正道	49	奈良県
1529	宮城 信隆	49	神奈川県
1530	田島 康成	49	千葉県
1531	中川 裕一	49	東京都
1532	中野 滋文	49	栃木県
1533	丸島 冬隆	49	東京都
1534	佐々木 一人	49	佐渡市
1535	可児 誠二	49	愛知県
1536	吉原 健一	49	新潟県
1537	吉澤 弘文	49	東京都
1538	喜多 康人	49	大阪府
1539	奥山 知昭	49	岡山県
1540	宮田 應晃	49	東京都
1541	寺土 修一	49	神奈川県
1542	山田 保誠	49	愛知県
1543	平田 国治	49	群馬県
1544	平野 博明	49	三重県
1545	末松 克輝	49	千葉県
1546	本田 実	49	大阪府
1547	村越 寛之	49	滋賀県
1548	柳迫 寿男	49	大阪府
1549	水元 勝利	49	埼玉県
1550	河野 世佳	49	東京都

No.	氏名	年齢	居住地
1551	渡辺 保彦	49	茨城県
1552	物江 修	49	東京都
1553	猿山 勝之	49	千葉県
1554	白井 展也	49	静岡県
1555	白石 浩基	49	神奈川県
1556	祝 孝之	49	佐渡市
1557	神山 貴行	49	埼玉県
1558	穂谷 功	49	埼玉県
1559	篠田 浩幸	49	神奈川県
1560	荻野 賢志郎	49	兵庫県
1561	覚張 正樹	49	新潟県
1562	長田 昌之	49	神奈川県
1563	青木 寿博	49	福島県
1564	春口 明彦	49	東京都
1565	片岡 直人	49	神奈川県
1566	寺本 知史	49	千葉県
1567	梅田 禎治	49	新潟県
1568	篠崎 元宣	49	埼玉県
1569	網江 孝雄	49	石川県
1570	藤井 元樹	49	神奈川県
1571	金子 敏文	49	新潟県
1572	鎌田 淳	49	神奈川県
1573	青木 幸則	49	愛知県
1574	佐藤 正剛	50	新潟県
1575	原田 和秀	50	神奈川県
1576	松本 典朗	50	大阪府
1577	重川 達治	50	東京都
1578	中山 茂	50	東京都
1579	乾 啓幾	50	滋賀県
1580	佐藤 和嘉	50	埼玉県
1581	内山 公仁	50	東京都
1582	北野 恭次	50	神奈川県
1583	吉井 一善	50	新潟県
1584	吉川 進一	50	長野県
1585	大岡 恒美	50	大阪府
1586	大柿 強	50	東京都
1587	奥野 英明	50	兵庫県
1588	宮本 努	50	愛知県
1589	小黒 真吾	50	東京都
1590	尾形 和雄	50	徳島県
1591	岡本 伸久	50	東京都
1592	岩佐 卓二	50	神奈川県
1593	横山 正志	50	神奈川県
1594	橋場 篤志	50	静岡県
1595	泉本 晋一	50	大阪府
1596	浅野 知之	50	千葉県
1597	田中 勝	50	新潟県
1598	石原 洋一	50	神奈川県
1599	石田 定幸	50	広島県
1600	羽田 忠	50	新潟県

# Aタイプ/男子 A-TYPE/MEN

No.	氏名	年齢	居住地
1601	菱倉 直人	50	神奈川県
1602	藤井 彰	50	新潟県
1603	谷 雄広	50	佐渡市
1604	迫田 大志	50	東京都
1605	遠藤 伸英	50	東京都
1606	遠藤 祐一郎	50	埼玉県
1607	野崎 恵太	50	千葉県
1608	金村 博司	50	千葉県
1609	鈴木 篤志	50	神奈川県
1610	鎌下 優一	50	神奈川県
1611	関根 正一	50	千葉県
1612	飯田 勝之	50	東京都
1613	高井 一徳	50	埼玉県
1614	野池 祐志	50	東京都
1615	丹羽 直人	50	愛知県
1616	佐藤 公久	50	東京都
1617	堀越 由忠	50	埼玉県
1618	谷地田 勝	50	新潟県
1619	徳永 勝	51	東京都
1620	中島 健次	51	千葉県
1621	中町 昭人	51	千葉県
1622	佐藤 康一	51	新潟県
1623	内山 博文	51	東京都
1624	土肥 靖弘	51	神奈川県
1625	増田 正一	51	茨城県
1626	安達 英明	51	埼玉県
1627	定元 智幸	51	千葉県
1628	小山内 聖	51	青森県
1629	小嶋 清隆	51	長野県
1630	山本 幸士	51	大阪府
1631	岡崎 隆司	51	静岡県
1632	岡田 琢磨	51	東京都
1633	島 正博	51	東京都
1634	川合 邦之	51	神奈川県
1635	工藤 勇一	51	新潟県
1636	市川 信一	51	群馬県
1637	平井 陽一	51	兵庫県
1638	押味 裕二	51	新潟県
1639	春日 義和	51	新潟県
1640	木村 明王	51	東京都
1641	枝野 正行	51	千葉県
1642	横山 剛	51	東京都
1643	橋本 直樹	51	大阪府
1644	牟田 敏晃	51	大阪府
1645	田尾 健一	51	千葉県
1646	田島 武治	51	千葉県
1647	田村 好弘	51	大阪府
1648	石井 秀明	51	静岡県
1649	米内山 敏明	51	茨城県
1650	西阪 充	51	大阪府

No.	氏名	年齢	居住地
1651	角田 理彦	51	栃木県
1652	鈴木 宣雄	51	茨城県
1653	青木 正義	51	長野県
1654	高荒 聡	51	山形県
1655	Glenn Rubin	51	アメリカ
1656	Tim Barnstable	51	オーストラリア
1657	箱田 智則	51	埼玉県
1658	久保 郁弥	51	群馬県
1659	松永 裕之	51	石川県
1660	矢吹 暁	51	宮城県
1661	田之頭 宏明	52	東京都
1662	佐藤 篤志	52	東京都
1663	笹部 撰	52	東京都
1664	三村 賢司	52	茨城県
1665	中尾 聡志	52	神奈川県
1666	中村 雅貴	52	北海道
1667	伊藤 琢一郎	52	東京都
1668	佐藤 文昭	52	宮城県
1669	前田 慶二	52	静岡県
1670	右川 博幹	52	兵庫県
1671	坂口 幸治	52	長野県
1672	増田 具正	52	埼玉県
1673	小川 勝己	52	福岡県
1674	小林 清史	52	山梨県
1675	岡田 圭生	52	東京都
1676	岩垣 俊憲	52	愛知県
1677	川上 慶一	52	東京都
1678	川村 求	52	千葉県
1679	川瀬 俊幸	52	新潟県
1680	平賀 裕士	52	岩手県
1681	本渡 之盛	52	愛知県
1682	東 秀典	52	和歌山県
1683	松村 勇一	52	福井県
1684	桑本 忠晃	52	愛知県
1685	狩野 善昭	52	東京都
1686	由利 宏幸	52	東京都
1687	若林 夏樹	52	埼玉県
1688	藤井 克人	52	愛知県
1689	藤井 靖幸	52	岡山県
1690	西村 太一	52	大阪府
1691	金原 亨	52	東京都
1692	金子 智隆	52	愛知県
1693	鈴木 英樹	52	神奈川県
1694	間下 英一郎	52	千葉県
1695	阪本 卓	52	東京都
1696	阿部 健	52	新潟県
1697	高島 哲也	52	長野県
1698	高橋 光一	52	新潟県
1699	高橋 秀通	52	愛知県
1700	Jeff Loucks	52	アメリカ

No.	氏名	年齢	居住地
1701	星 孝明	52	東京都
1702	佐藤 圭	52	群馬県
1703	内山 雅史	52	東京都
1704	菅 祐治	53	神奈川県
1705	三上 智也	53	東京都
1706	中村 俊之	53	和歌山県
1707	中野 義生	53	新潟県
1708	佐々木 剛	53	千葉県
1709	大島 洋介	53	東京都
1710	大石 哲士	53	神奈川県
1711	大野 博之	53	北海道
1712	小堀 政彦	53	神奈川県
1713	小松 亮	53	神奈川県
1714	山下 秀幸	53	神奈川県
1715	山本 康弘	53	愛知県
1716	岸上 高明	53	東京都
1717	影山 昭夫	53	茨城県
1718	打越 賢俊	53	新潟県
1719	斉藤 稔	53	千葉県
1720	杉山 正詞	53	静岡県
1721	松本 一偉	53	東京都
1722	松本 裕則	53	京都府
1723	榎澤 信	53	神奈川県
1724	江野 史人	53	東京都
1725	相馬 俊雄	53	東京都
1726	磯山 朋宏	53	岡山県
1727	稲垣 巧	53	神奈川県
1728	落合 孝之	53	東京都
1729	谷口 隆一	53	福井県
1730	関根 俊之	53	東京都
1731	須藤 昭	53	新潟県
1732	飯田 重雄	53	栃木県
1733	富永 隆彦	53	千葉県
1734	平塚 浩司	53	東京都
1735	大西 雅之	53	東京都
1736	松岡 浩嗣	53	千葉県
1737	田中 太	53	東京都
1738	益田 裕久	53	東京都
1739	長澤 宏隆	53	山梨県
1740	上野 邦仁	54	神奈川県
1741	一矢 好彦	54	東京都
1742	井形 繁雄	54	神奈川県
1743	佐々木 誠	54	東京都
1744	前田 和久	54	静岡県
1745	君塚 尚士	54	東京都
1746	国本 浩二	54	愛知県
1747	坂内 宣雄	54	神奈川県
1748	坂本 博之	54	愛知県
1749	増田 司	54	新潟県
1750	大沼 雅史	54	宮城県

No.	氏名	年齢	居住地
1751	好川 弘一	54	東京都
1752	安田 光司	54	東京都
1753	安田 真也	54	東京都
1754	山田 和夫	54	東京都
1755	岡本 文弘	54	千葉県
1756	岩野 良樹	54	新潟県
1757	市川 尚	54	新潟県
1758	廣石 譲治	54	千葉県
1759	斉藤 正夫	54	神奈川県
1760	斉藤 親	54	茨城県
1761	本間 勝	54	佐渡市
1762	栗田 浩三	54	東京都
1763	橋本 和幸	54	神奈川県
1764	武田 士郎	54	東京都
1765	涌井 泰宏	54	新潟県
1766	石川 清	54	新潟県
1767	逢阪 浩嗣	54	埼玉県
1768	鈴木 隆行	54	千葉県
1769	青木 正哉	54	千葉県
1770	風間 英明	54	茨城県
1771	高森 正一	54	石川県
1772	高野 弘志	54	長野県
1773	黒崎 達也	54	広島県
1774	齋藤 潤	54	埼玉県
1775	鈴木 靖	54	神奈川県
1776	永石 哲也	54	東京都
1777	佐藤 隆介	54	石川県
1778	坂本 秀幸	54	茨城県
1779	水沢 一	54	長野県
1780	中川 並樹	55	北海道
1781	中村 亮介	55	愛知県
1782	丹下 智博	55	千葉県
1783	佐藤 賢治	55	千葉県
1784	坂倉 正治	55	茨城県
1785	宇田川 和之	55	東京都
1786	尾上 竜弘	55	福岡県
1787	山本 一郎	55	福島県
1788	岩田 聖市	55	神奈川県
1789	平磯 正吏	55	愛媛県
1790	椎名 寛之	55	東京都
1791	橋本 宗明	55	東京都
1792	橋爪 幹幸	55	神奈川県
1793	盛岡 豊	55	大阪府
1794	石原 直樹	55	東京都
1795	石川 義人	55	東京都
1796	稲垣 澄治	55	愛知県
1797	藤原 章彦	55	大阪府
1798	藤木 研治	55	埼玉県
1799	鄭 東孝	55	韓国
1800	陶器 陽介	55	大阪府



No.	氏名	年齢	居住地
1801	高橋 正行	55	東京都
1802	中島 健晴	55	東京都
1803	今里 章	55	東京都
1804	三浦 博之	55	京都府
1805	中村 直正	55	東京都
1806	渡部 修司	56	栃木県
1807	久次 龍三	56	栃木県
1808	佐藤 勝	56	新潟県
1809	半矢 泰夫	56	埼玉県
1810	南葉 敏秀	56	新潟県
1811	原田 博幸	56	東京都
1812	吉村 貴由	56	東京都
1813	土岐 全良	56	愛知県
1814	大森 昭	56	岡山県
1815	小田 英男	56	千葉県
1816	岡田 功	56	大阪府
1817	岩本 紀久	56	東京都
1818	杉浦 健文	56	千葉県
1819	栗原 茂	56	神奈川県
1820	沖津 功	56	石川県
1821	渡辺 和雄	56	東京都
1822	石原 裕康	56	愛知県
1823	野村 悟	56	茨城県
1824	金子 誠	56	佐渡市
1825	須藤 徹	56	東京都
1826	飯塚 友朗	56	愛知県
1827	高倉 徹	56	神奈川県
1828	高橋 和宏	56	神奈川県
1829	北本 大	56	茨城県
1830	成田 健二	56	大阪府
1831	鈴木 隆之	56	千葉県
1832	関川 政一	56	千葉県
1833	吉岡 朋昭	56	東京都
1834	中山 英樹	57	福井県
1835	富岡 敏憲	57	広島県
1836	千田 茂雄	57	群馬県
1837	和田 公一	57	埼玉県
1838	堀内 浩司	57	千葉県
1839	天谷 俊之	57	神奈川県
1840	寺本 祥	57	福岡県
1841	山口 淳	57	東京都
1842	岩根 康朗	57	兵庫県
1843	徳竹 秀介	57	埼玉県
1844	齋川 雄弘	57	群馬県
1845	杉慰 諭	57	滋賀県
1846	森山 哲史	57	愛媛県
1847	武田 豊三	57	宮城県
1848	犬塚 一彦	57	愛知県
1849	田中 宏房	57	千葉県
1850	田村 浩志	57	東京都

No.	氏名	年齢	居住地
1851	谷口 真弥	57	埼玉県
1852	鈴木 博之	57	東京都
1853	長 克弘	57	神奈川県
1854	海野 義貴	57	茨城県
1855	佐藤 好克	57	東京都
1856	築野 哲	57	神奈川県
1857	湊 与志夫	57	富山県
1858	高島 千秋	57	福井県
1859	宇田川 敦志	58	東京都
1860	安藤 利光	58	神奈川県
1861	亀田 尚	58	東京都
1862	古舘 克明	58	東京都
1863	吉崎 繁利	58	東京都
1864	安藤 松太郎	58	千葉県
1865	工藤 哉	58	神奈川県
1866	幸田 克平	58	千葉県
1867	田口 浩一	58	福岡県
1868	藤芳 徹	58	千葉県
1869	鳥光 慎一	58	広島県
1870	齊藤 豪俊	58	東京都
1871	井口 大介	58	東京都
1872	仲村 隆	58	東京都
1873	高橋 真琴	58	東京都
1874	川西 隆史	58	広島県
1875	高瀬 英夫	58	静岡県
1876	原 雅彦	59	東京都
1877	小山 達雄	59	神奈川県
1878	山梨 英雄	59	大分県
1879	村尾 昌彦	59	東京都
1880	横溝 英俊	59	千葉県
1881	歌代 和正	59	東京都
1882	片岡 昇	59	神奈川県
1883	神門 英昭	59	兵庫県
1884	飯島 千明	59	群馬県
1885	高橋 大介	59	神奈川県
1886	南 宏尚	59	大阪府
1887	岡本 俊雄	59	大阪府
1888	徳田 耕貴	59	北海道
1889	伊藤 寿健	60	東京都
1890	佐藤 雄一	60	東京都
1891	大久保 克彦	60	茨城県
1892	大木 唯弘	60	埼玉県
1893	大竹 繁治	60	福島県
1894	小林 訓和	60	埼玉県
1895	岸井 貞志	60	神奈川県
1896	米岡 茂幸	60	千葉県
1897	鈴木 英之	60	東京都
1898	須藤 修次	60	東京都
1899	山崎 良樹	60	兵庫県
1900	島田 敏夫	60	新潟県

No.	氏名	年齢	居住地
1901	平松 賢一	60	長野県
1902	コンウェイ ダニエル	61	アメリカ
1903	今井 和彦	61	山形県
1904	伊藤 善也	61	愛知県
1905	佐藤 章一	61	新潟県
1906	原田 政明	61	静岡県
1907	小川 均	61	栃木県
1908	小野 憲司	61	群馬県
1909	新井 修	61	兵庫県
1910	木村 譲二	61	群馬県
1911	松本 博行	61	神奈川県
1912	渡邊 勇人	61	佐渡市
1913	見月 信介	61	福岡県
1914	鈴木 但義	61	茨城県
1915	高橋 伸年	61	大阪府
1916	表 順一	61	東京都
1917	束村 宏	61	神奈川県
1918	池田 正人	61	福岡県
1919	苅込 直和	61	千葉県
1920	風間 誠史	61	東京都
1921	吉川 一成	62	佐渡市
1922	山田 弘之	62	新潟県
1923	岸 隆史	62	東京都
1924	清野 浩	62	長野県
1925	紫芝 弘之	62	千葉県
1926	與世田 兼三	62	石川県
1927	板垣 匡一	62	東京都
1928	奥村 清	63	群馬県
1929	扇 建治	63	埼玉県
1930	白石 祐之	63	沖縄県
1931	西原 学	63	岡山県
1932	野澤 周永	63	茨城県
1933	辻 明	63	千葉県
1934	村山 尚志	64	東京都
1935	村越 豊	64	青森県
1936	澤 政良	64	埼玉県
1937	畠中 和広	64	神奈川県
1938	難波 正二	64	広島県
1939	高井良 俊雄	64	奈良県
1940	小平 博	64	群馬県
1941	世賀 勘一	65	愛知県
1942	中村 哲也	65	愛知県
1943	浜辺 要人	65	佐渡市
1944	澤田 育雄	65	福井県
1945	角田 徹	65	埼玉県
1946	吉川 英行	66	愛知県
1947	伊之澤 修	67	千葉県
1948	米山 富美雄	67	埼玉県
1949	平川 政治	67	東京都
1950	村下 照広	67	奈良県

No.	氏名	年齢	居住地
1951	寺田 清	68	石川県
1952	村上 隆	68	北海道
1953	池上 博成	68	神奈川県
1954	稲岡 正己	68	北海道
1955	上原 勝美	69	群馬県
1956	立見 政昭	69	神奈川県
1957	三宅 光章	70	愛知県
1958	児島 哲二	70	熊本県
1959	鬼塚 三男	70	東京都
1960	山本 文忠	70	千葉県
1961	永倉 光男	71	愛知県
1962	白桃 繁行	71	大阪府
1963	早川 範良	72	愛知県
1964	宗政 義仁	73	兵庫県
1965	柳沢 征樹	75	新潟県
1966	人見 光義	76	神奈川県
1967	大谷 剛	49	神奈川県



# Aタイプ/女子 A-TYPE/WOMEN

No.	氏名	年齢	居住地
2001	安曇 樹香	30	埼玉県
2002	前田 春香	34	香川県
2003	川嶋 明子	48	東京都
2004	谷上 礼佳	24	千葉県
2005	芦川 紘子	28	東京都
2006	石垣 里紗	29	東京都
2007	吉田 梨絵	30	東京都
2008	佐藤 一葉	30	千葉県
2009	大森 悠未	30	兵庫県
2010	草川 千華	32	東京都
2011	宇野 真理子	33	岡山県
2012	天野 みなみ	34	千葉県
2013	高橋 侑子	34	東京都
2014	羽生 佐知子	34	群馬県
2015	Liudmila Gosteva	36	ロシア
2016	皆川 紗恵子	38	東京都
2017	福島 芳美	38	東京都
2018	細川 久実子	39	岩手県
2019	小川 陽子	39	東京都
2020	黒澤 いと	39	東京都
2021	岩渕 麻佳	40	新潟県
2022	久保 暁子	41	神奈川県
2023	柏木 千景	41	栃木県
2024	土屋 有美	42	新潟県
2025	小倉 奈央子	42	千葉県
2026	杉谷 由香里	42	長崎県
2027	須藤 友子	42	東京都
2028	Li ShiaoYu	42	台湾
2029	岡部 明子	42	神奈川県
2030	古谷 怜子	43	東京都
2031	松田 彩	43	神奈川県
2032	林 マリ	43	東京都
2033	洲澤 葉子	43	東京都
2034	近畑 由紀子	43	石川県
2035	柴田 知代	43	神奈川県
2036	永長 直美	43	大阪府
2037	小松 加奈	44	北海道
2038	尾口 優子	44	東京都
2039	島 江里奈	44	北海道
2040	仲谷 愛	44	東京都
2041	高倉 真紀子	44	東京都
2042	Lesia Thompson	45	イギリス
2043	松井 みゆき	45	東京都
2044	高堂 美佐代	45	東京都
2045	中村 薫	45	東京都
2046	宮崎 美菜子	45	埼玉県
2047	青木 智恵子	45	新潟県
2048	大津 菜々	46	神奈川県
2049	奥田 亜矢子	46	佐渡市
2050	中部 直子	47	愛知県

No.	氏名	年齢	居住地
2051	外山 弓枝	47	東京都
2052	木村 純	47	東京都
2053	米山 直子	47	東京都
2054	久保田 麻衣子	47	東京都
2055	丸山 多香子	48	神奈川県
2056	入江 美和子	48	埼玉県
2057	大谷 千賀子	48	東京都
2058	新倉 寛子	48	神奈川県
2059	村松 直美	48	静岡県
2060	牛丸 波恵	48	愛知県
2061	安藤 夏代	48	佐渡市
2062	廣岡 牧子	48	東京都
2063	鈴木 純子	48	東京都
2064	大沼 早苗	49	千葉県
2065	木林 文絵	49	大阪府
2066	笹原 奈泉	49	神奈川県
2067	岡村 由美	49	東京都
2068	川口 孝子	49	新潟県
2069	鎌田 綾子	49	神奈川県
2070	五十嵐 涼子	50	神奈川県
2071	大崎 佳子	50	宮城県
2072	嶺山 万紀子	50	滋賀県
2073	藤田 千華	50	神奈川県
2074	瀬谷 美奈子	50	東京都
2075	篠澤 直美	50	静岡県
2076	上田 華子	51	東京都
2077	佐藤 理絵	52	東京都
2078	佐藤 真裕美	52	新潟県
2079	箱谷 幸恵	52	大阪府
2080	水上 美佐子	52	東京都
2081	小嶋 しのぶ	53	東京都
2082	大貫 千春	53	茨城県
2083	瀧田 綾子	53	石川県
2084	小嶋 美和子	54	東京都
2085	金高 純子	54	愛媛県
2086	皆川 亜紀子	54	宮城県
2087	丹 三枝子	55	神奈川県
2088	坂井 由美子	55	新潟県
2089	小又 茂子	55	千葉県
2090	島村 岳美	55	東京都
2091	川上 由美子	55	神奈川県
2092	櫻井 由美子	55	東京都
2093	田中 貴美子	55	大阪府
2094	箕田 春香	55	埼玉県
2095	岡本 令子	55	千葉県
2096	川上 雅子	55	長野県
2097	谷川 真由子	55	東京都
2098	淵田 和子	56	大阪府
2099	今本 待喜子	57	東京都
2100	田辺 絹子	57	東京都

No.	氏名	年齢	居住地
2101	仲村 恵子	57	東京都
2102	徳田 ゆかり	57	北海道
2103	豊島 祐子	57	新潟県
2104	早川 弘美	58	千葉県
2105	片田 知子	59	大阪府
2106	稲守 薫	59	東京都
2107	塩沢 孝子	60	東京都
2108	吉田 アツ子	60	東京都
2109	岡本 美知子	60	大阪府
2110	西坂 桂子	61	東京都
2111	佐藤 みよ子	63	新潟県
2112	名和 千洋子	63	北海道



No.	氏名	年齢	居住地
3001	久保 一輝	29	東京都
3002	丸田 聡	37	神奈川県
3003	後藤 謙仁	39	岐阜県
3004	新井 慎一郎	52	東京都
3005	土田 洋平	40	岐阜県
3006	山本 明宜	29	神奈川県
3007	難波 武宏	43	新潟県
3008	笠井 歩	44	東京都
3009	森田 俊平	45	東京都
3010	堀内 雅生	50	東京都
3011	貝塚 満明	54	青森県
3012	高橋 清文	56	長野県
3013	青木 武雄	59	沖縄県
3014	平泉 裕	62	東京都
3015	本橋 茂	62	東京都
3016	古藤 卓	63	埼玉県
3017	浅井 洋介	63	東京都
3018	田中 耕太郎	64	新潟県
3019	大熊 和夫	69	千葉県
3020	村山 裕一	70	新潟県
3021	中島 和夫	74	埼玉県
3022	内田 悠太	19	福島県
3023	桜井 雄基	21	福島県
3024	小川 武	22	福島県
3025	殿名 徹	22	佐渡市
3026	蓬田 直生	22	福島県
3027	松田 光将	23	静岡県
3028	河野 利元	24	東京都
3029	近藤 勇毅	24	佐渡市
3030	成田 健悟	25	東京都
3031	清水 悠平	25	佐渡市
3032	潮 明良	25	静岡県
3033	石見 拓	25	佐渡市
3034	飯沼 康隆	25	神奈川県
3035	佐野 亮	26	神奈川県
3036	松谷 啓司	26	東京都
3037	清水 圭太	26	佐渡市
3038	堀内 厚佑	27	東京都
3039	平井 健吾	27	茨城県
3040	藤田 耕己	27	長野県
3041	坂 亮太	27	東京都
3042	麦谷 和宏	27	静岡県
3043	坂本 太郎	28	千葉県
3044	横野 亘	28	佐渡市
3045	市橋 遼一	28	佐渡市
3046	砂山 洸	28	石川県
3047	奥脇 健太	29	東京都
3048	樋口 瞬平	29	兵庫県
3049	毛利 有紀彦	29	東京都
3050	佐藤 陽介	29	神奈川県

No.	氏名	年齢	居住地
3051	園部 敬祐	29	新潟県
3052	和田 風人	30	岩手県
3053	小林 優介	30	佐渡市
3054	戸川 慶典	30	佐渡市
3055	荒木 俊弥	30	新潟県
3056	島田 大	30	新潟県
3057	巖淵 京	31	東京都
3058	横田 智之	31	千葉県
3059	川上 大地	31	佐渡市
3060	星 大樹	31	千葉県
3061	松尾 祐樹	31	千葉県
3062	梅ノ木 昌芳	31	佐渡市
3063	武部 和宏	31	佐渡市
3064	福永 和豊	31	新潟県
3065	藤田 涉	31	兵庫県
3066	市橋 徹	31	佐渡市
3067	佐々木 優	32	宮城県
3068	本間 啓太	32	佐渡市
3069	東海林 竜太郎	32	宮城県
3070	柏木 恭平	32	神奈川県
3071	谷 充訓	32	東京都
3072	野澤 潤	32	佐渡市
3073	林田 雄介	33	東京都
3074	浅野 肇	33	東京都
3075	貴家 理允	33	東京都
3076	Josh Carne	33	イギリス
3077	遠藤 大介	33	北海道
3078	中村 光宏	34	新潟県
3079	二木 俊幸	34	福島県
3080	大滝 拓也	34	新潟県
3081	市川 敦史	34	新潟県
3082	森山 敬晋	34	茨城県
3083	永井 佑樹	34	佐渡市
3084	石松 宏章	34	東京都
3085	西村 健太郎	34	東京都
3086	遠藤 武志	34	佐渡市
3087	長石 勝広	34	佐渡市
3088	市橋 憲	34	佐渡市
3089	渡邊 忠幸	34	群馬県
3090	田中 友歩	34	神奈川県
3091	藤井 円	34	佐渡市
3092	桂川 貴充	35	埼玉県
3093	鈴木 圭亮	35	千葉県
3094	中山 翼	35	佐渡市
3095	中村 祐一	35	佐渡市
3096	佐藤 諒	35	佐渡市
3097	大津 丈忠	35	東京都
3098	小野 智久	35	新潟県
3099	山口 峻介	35	新潟県
3100	岡 裕一朗	35	東京都

No.	氏名	年齢	居住地
3101	帆苺 裕	35	新潟県
3102	林 健太郎	35	群馬県
3103	森田 光一	35	東京都
3104	浜辺 伸浩	35	佐渡市
3105	米田 泰崇	35	大阪府
3106	若松 洋輔	35	東京都
3107	菊池 一広	35	佐渡市
3108	須藤 祐哉	35	東京都
3109	松田 丈志	35	東京都
3110	中平 淳一	36	大阪府
3111	佐藤 主樹	36	福島県
3112	川井 裕史	36	佐渡市
3113	後藤 良太	36	佐渡市
3114	本間 信行	36	佐渡市
3115	本間 直秀	36	佐渡市
3116	河越 諒	36	神奈川県
3117	渡部 博文	36	佐渡市
3118	石見 聖士	36	佐渡市
3119	藤井 欣人	36	佐渡市
3120	高橋 康人	36	新潟県
3121	岡原 陽二	36	千葉県
3122	吉本 康匡	37	兵庫県
3123	和泉 貢	37	佐渡市
3124	増淵 貴久	37	栃木県
3125	木村 友貴	37	東京都
3126	柏木 佳之	37	兵庫県
3127	諸富 武尚	37	新潟県
3128	辻 崇宏	37	佐渡市
3129	遠藤 裕	37	佐渡市
3130	宋 基央	37	韓国
3131	磯貝 元希	38	福島県
3132	上野 雄大	38	長野県
3133	下末 大輔	38	奈良県
3134	佐久間 純	38	福島県
3135	加藤 弘樹	38	佐渡市
3136	本間 寿充	38	佐渡市
3137	渡辺 政彦	38	佐渡市
3138	濱本 悠人	38	東京都
3139	竹内 佳孝	38	京都府
3140	計良 勝彦	38	佐渡市
3141	豊原 晃弘	38	京都府
3142	平 慎太郎	38	埼玉県
3143	吉川 哲雄	39	兵庫県
3144	伊藤 千仁	39	新潟県
3145	佐藤 剣	39	新潟県
3146	坂本 篤	39	千葉県
3147	塚本 理一郎	39	佐渡市
3148	川名 廣季	39	東京都
3149	手塚 健介	39	新潟県
3150	新澤 直也	39	新潟県

No.	氏名	年齢	居住地
3151	木下 浩一郎	39	佐渡市
3152	清水 幸明	39	東京都
3153	近藤 慶太	39	佐渡市
3154	内堀 篤	39	宮城県
3155	生井 一公	39	東京都
3156	篠田 圭吾	39	神奈川県
3157	樋口 典孝	40	埼玉県
3158	中野 悟	40	神奈川県
3159	亀井 克志	40	佐渡市
3160	佐藤 吉史	40	佐渡市
3161	山崎 昭一	40	新潟県
3162	平塚 章延	40	宮城県
3163	平島 和哉	40	埼玉県
3164	池田 直哉	40	長野県
3165	浜辺 啓市	40	佐渡市
3166	猪股 孝裕	40	佐渡市
3167	盛山 保	40	佐渡市
3168	金澤 英明	40	群馬県
3169	David Johnson	40	アメリカ
3170	宮崎 智之	40	神奈川県
3171	久保塚 直樹	40	群馬県
3172	山口 雄三	40	東京都
3173	東條 俊二郎	40	東京都
3174	伊藤 健太郎	41	佐渡市
3175	倉山 智春	41	東京都
3176	加藤 淳一	41	佐渡市
3177	増田 祐一	41	茨城県
3178	山田 陽介	41	佐渡市
3179	島田 和幸	41	東京都
3180	杉山 竜	41	新潟県
3181	永野 雄久	41	神奈川県
3182	秋山 優	41	宮城県
3183	萩原 正人	41	佐渡市
3184	西内 正憲	41	埼玉県
3185	野水 万寿生	41	新潟県
3186	長尾 豊孝	41	東京都
3187	中坪 裕樹	42	佐渡市
3188	中川 友和	42	東京都
3189	五ノ井 琢磨	42	宮城県
3190	五十嵐 健太	42	新潟県
3191	佐藤 靖典	42	茨城県
3192	土屋 一希	42	佐渡市
3193	大場 亮一	42	大阪府
3194	大塚 恭之	42	埼玉県
3195	大木 悠治	42	神奈川県
3196	大澤 寛明	42	東京都
3197	山西 知之	42	東京都
3198	杉浦 方亮	42	大阪府
3199	金子 秀雄	42	新潟県
3200	新藤 永樹	42	茨城県

No.	氏名	年齢	居住地
3201	星野尾 憲司	42	東京都
3202	板谷 賢二	42	埼玉県
3203	工藤 顕	42	兵庫県
3204	遠藤 直哉	42	神奈川県
3205	伊藤 陽之	43	京都府
3206	八木 孝彰	43	兵庫県
3207	坂下 強	43	長崎県
3208	堀井 健司	43	長野県
3209	小嶋 淳平	43	兵庫県
3210	嶋村 洋介	43	神奈川県
3211	揚妻 泰紀	43	埼玉県
3212	朝井 喜隆	43	佐渡市
3213	梅川 春樹	43	佐渡市
3214	河原 光照	43	佐渡市
3215	浦城 清	43	東京都
3216	渡邊 幸三	43	新潟県
3217	織田 俊樹	43	佐渡市
3218	菅原 昌弘	43	福島県
3219	菊田 竜司	43	宮城県
3220	長田 信久	43	神奈川県
3221	長谷川 秀一	43	兵庫県
3222	青山 泰	43	東京都
3223	飯田 忠司	43	埼玉県
3224	脇 宏樹	43	東京都
3225	内山 卓哉	43	新潟県
3226	鬼澤 秀和	43	茨城県
3227	清水 秀和	44	神奈川県
3228	笹子 隆三	44	千葉県
3229	三沢 勉	44	山形県
3230	今井 基次	44	東京都
3231	大蔵 武彦	44	佐渡市
3232	宇佐美 雅敏	44	東京都
3233	富樫 敦	44	新潟県
3234	山部 真一	44	岡山県
3235	村澤 哲	44	長野県
3236	武藤 稔	44	茨城県
3237	田村 公彦	44	佐渡市
3238	町 充朗	44	栃木県
3239	町畑 成人	44	佐渡市
3240	福田 啓	44	佐渡市
3241	野中 秋世	44	東京都
3242	阿部 諭	44	新潟県
3243	齋藤 岳朗	44	東京都
3244	仁多見 貴志	44	神奈川県
3245	増田 佳輔	44	埼玉県
3246	橋本 健一	44	茨城県
3247	橋 圭介	44	新潟県
3248	石井 仁平	44	新潟県
3249	原田 亮	45	新潟県
3250	坂井 聖治	45	新潟県

No.	氏名	年齢	居住地
3251	坂本 聡	45	新潟県
3252	山田 剛史	45	東京都
3253	岡村 和彦	45	東京都
3254	松井 良恭	45	東京都
3255	森戸 道昭	45	東京都
3256	芦澤 伸	45	静岡県
3257	鈴木 大輔	45	東京都
3258	鎌田 章秀	45	長野県
3259	三浦 邦昭	46	東京都
3260	伊藤 泰孝	46	佐渡市
3261	佐藤 寅彦	46	東京都
3262	原 雅樹	46	東京都
3263	富永 充昭	46	神奈川県
3264	小林 秀明	46	新潟県
3265	松島 征吾	46	東京都
3266	田中 剛	46	福島県
3267	白石 貴浩	46	埼玉県
3268	矢野 隆弘	46	東京都
3269	石嶋 聡	46	新潟県
3270	西口 康二	46	宮城県
3271	近藤 博和	46	佐渡市
3272	近藤 豊	46	佐渡市
3273	鐘江 康一郎	46	東京都
3274	原木 庄平	46	東京都
3275	古賀 賢二郎	46	埼玉県
3276	小暮 恒介	46	東京都
3277	諸星 篤志	47	埼玉県
3278	岩村 道憲	47	山口県
3279	仲亀 直登	47	神奈川県
3280	内田 和則	47	新潟県
3281	吉野 広幸	47	神奈川県
3282	安土 泰弘	47	長野県
3283	小林 章人	47	東京都
3284	山口 仁	47	東京都
3285	樋田 憲一	47	茨城県
3286	武井 聡	47	東京都
3287	沼尻 伸二	47	茨城県
3288	湯川 賀之	47	大阪府
3289	田中 英樹	47	東京都
3290	田沢 克彦	47	群馬県
3291	白水 威彦	47	千葉県
3292	藤戸 努	47	大阪府
3293	藤戸 淳介	47	東京都
3294	藤田 守宏	47	千葉県
3295	谷古宇 毅	47	東京都
3296	近藤 敏仁	47	山形県
3297	鈴木 慎一郎	47	東京都
3298	関 雄一郎	47	新潟県
3299	飯野 稔	47	新潟県
3300	高野 圭一	47	佐渡市

No.	氏名	年齢	居住地
3301	中里 賢一	47	東京都
3302	大竹 雄一郎	47	東京都
3303	請川 貴之	47	東京都
3304	鈴木 克則	47	東京都
3305	塚野 満	47	千葉県
3306	藤田 光裕	47	東京都
3307	橋本 亮二	48	神奈川県
3308	佐藤 直也	48	宮城県
3309	丘山 泰司	48	東京都
3310	中田 薫	48	佐渡市
3311	佐藤 勇	48	千葉県
3312	入澤 和人	48	群馬県
3313	南野 良二	48	大阪府
3314	坂利 誠司	48	神奈川県
3315	大川 誠司	48	東京都
3316	大水 雄司	48	佐渡市
3317	太田 和宏	48	神奈川県
3318	寺内 健	48	東京都
3319	小島 正清	48	愛知県
3320	小林 恒夫	48	東京都
3321	山登 直人	48	千葉県
3322	岡本 浩一	48	大阪府
3323	廣瀬 直樹	48	京都府
3324	弘田 貴郎	48	愛媛県
3325	杉山 豊二	48	東京都
3326	松岡 秀明	48	東京都
3327	柳田 智彦	48	神奈川県
3328	渋谷 和弘	48	東京都
3329	石田 雅彦	48	東京都
3330	秋本 輝樹	48	神奈川県
3331	西澤 貴司	48	東京都
3332	金谷 太一	48	静岡県
3333	高橋 洋	48	新潟県
3334	齋藤 克朗	48	山形県
3335	上田 亥久雄	48	神奈川県
3336	大竹 法男	48	新潟県
3337	平川 敏夫	48	東京都
3338	北尾 義嗣	49	東京都
3339	各務 亨	49	神奈川県
3340	大友 孝太	49	埼玉県
3341	大川 智久	49	東京都
3342	大津 和義	49	神奈川県
3343	小池 秀典	49	神奈川県
3344	楯野 圭一	49	東京都
3345	池上 明宏	49	岡山県
3346	田浪 崇暢	49	新潟県
3347	築比地 修	49	新潟県
3348	辰喜 太輔	49	新潟県
3349	金城 永治	49	大阪府
3350	長谷部 章	49	新潟県

No.	氏名	年齢	居住地
3351	高畑 進	49	福島県
3352	小野原 学	49	東京都
3353	折原 利行	49	千葉県
3354	森田 崇	49	愛知県
3355	齋藤 潤	49	神奈川県
3356	高橋 玄	50	東京都
3357	上村 重来	50	新潟県
3358	中村 茂	50	新潟県
3359	伊藤 道也	50	長野県
3360	佐野 隆之	50	東京都
3361	北條 茂樹	50	東京都
3362	大根田 崇	50	神奈川県
3363	小坂橋 宏康	50	東京都
3364	山田 和宏	50	東京都
3365	平 真樹	50	群馬県
3366	森田 圭	50	埼玉県
3367	橋内 裕寿	50	茨城県
3368	河西 康年	50	長野県
3369	渡部 雅樹	50	京都府
3370	濱田 美穂	50	東京都
3371	町田 拓也	50	栃木県
3372	答島 展史	50	東京都
3373	館岡 真一	50	新潟県
3374	辻 弘一	50	千葉県
3375	長澤 みちと	50	東京都
3376	鶴丸 倫太郎	50	東京都
3377	Jochem Kuehnl	50	ドイツ
3378	五十嵐 睦	50	埼玉県
3379	小野 俊巳	50	新潟県
3380	永井 克明	50	神奈川県
3381	赤塚 二二夫	50	新潟県
3382	平井 孝育	51	東京都
3383	中村 信幸	51	東京都
3384	村山 義人	51	神奈川県
3385	村越 清司	51	東京都
3386	河原 巧知	51	兵庫県
3387	瀬賀 吉幸	51	新潟県
3388	荒井 求彰	51	千葉県
3389	藤田 裕行	51	静岡県
3390	買手屋 昌己	51	東京都
3391	野口 徹	51	東京都
3392	阿部 拓広	51	福島県
3393	高橋 賢一	51	福島県
3394	太田 貴二	51	東京都
3395	上田 憲一郎	51	長野県
3396	土屋 博	51	埼玉県
3397	山田 晃由	51	佐渡市
3398	中原 互	52	佐渡市
3399	中嶋 諭	52	福岡県
3400	伊藤 尚真	52	東京都

No.	氏名	年齢	居住地
3401	佐久間 央	52	愛知県
3402	佐久間 通友	52	埼玉県
3403	入江 宏志	52	千葉県
3404	入江 正和	52	千葉県
3405	加藤 荘十郎	52	神奈川県
3406	山本 祐一	52	新潟県
3407	村上 啓二	52	東京都
3408	松澤 正澄	52	長野県
3409	滝瀬 敦士	52	埼玉県
3410	炭屋 和人	52	佐渡市
3411	矢倉 貴	52	宮城県
3412	石川 哲史	52	東京都
3413	石田 朝光	52	静岡県
3414	磯崎 英彰	52	岡山県
3415	稲本 剛士	52	三重県
3416	鉄田 義人	52	神奈川県
3417	青木 誠	52	東京都
3418	飯島 努	52	新潟県
3419	高橋 敏之	52	佐渡市
3420	川村 浩之	52	神奈川県
3421	片倉 義之	52	東京都
3422	稲田 和徳	52	東京都
3423	待田 正	52	栃木県
3424	毛受 誠	52	長野県
3425	浅本 勝一	52	大阪府
3426	草薙 信久	53	東京都
3427	上岡 武弘	53	愛媛県
3428	二川 博之	53	香川県
3429	佐藤 和幸	53	新潟県
3430	佐野 慶則	53	千葉県
3431	作本 明広	53	新潟県
3432	八木 健	53	愛知県
3433	大塚 邦幸	53	東京都
3434	山田 雄介	53	千葉県
3435	平山 康弘	53	東京都
3436	本山 亮	53	神奈川県
3437	村岡 直	53	佐渡市
3438	森田 伸	53	愛知県
3439	毛利 嘉宏	53	群馬県
3440	片山 康	53	東京都
3441	藤井 健一	53	佐渡市
3442	鈴木 利男	53	新潟県
3443	鈴木 正	53	新潟県
3444	長井 武稔	53	新潟県
3445	伊藤 直樹	53	埼玉県
3446	平木 和男	53	山梨県
3447	五十嵐 時男	54	新潟県
3448	佃 幸一	54	東京都
3449	加藤 博史	54	東京都
3450	北野 誠	54	東京都

No.	氏名	年齢	居住地
3451	古澤 寛之	54	岐阜県
3452	大堀 剛	54	東京都
3453	安井 和也	54	新潟県
3454	数家 直樹	54	富山県
3455	植村 潤二	54	京都府
3456	田所 洋貴	54	茨城県
3457	田村 剛	54	岩手県
3458	石川 浩司	54	新潟県
3459	福井 孝次	54	福島県
3460	飯田 英蔵	54	神奈川県
3461	高津 嘉春	54	佐渡市
3462	Richard Bysouth	54	イギリス
3463	岡本 信之	54	埼玉県
3464	岡本 英彦	54	千葉県
3465	中西 健治	55	東京都
3466	久森 寧	55	茨城県
3467	今村 廣利	55	長野県
3468	奥濱 正文	55	東京都
3469	宮澤 潤	55	長野県
3470	富井 浩	55	新潟県
3471	山下 克弥	55	新潟県
3472	山口 和紀	55	東京都
3473	新田 克也	55	東京都
3474	松井 伸一郎	55	東京都
3475	西 智之	55	神奈川県
3476	高林 秀一	55	新潟県
3477	藤倉 充裕	56	東京都
3478	中村 政信	56	千葉県
3479	内田 悦哉	56	群馬県
3480	加藤 久忠	56	埼玉県
3481	大塚 雄一	56	福島県
3482	川那部 岳志	56	東京都
3483	平田 一雄	56	佐賀県
3484	廣川 修	56	神奈川県
3485	本間 正基	56	佐渡市
3486	森上 健	56	福岡県
3487	武部 健一	56	佐渡市
3488	清水 衛理	56	長野県
3489	猪原 茂基	56	愛知県
3490	田中 毅	56	東京都
3491	石坂 哲	56	東京都
3492	細田 守雄	56	埼玉県
3493	赤塚 良和	56	佐渡市
3494	前島 満	56	東京都
3495	小菅 猛	56	神奈川県
3496	音川 和也	56	滋賀県
3497	大崎 孝行	57	新潟県
3498	山田 稔成	57	千葉県
3499	岡本 琢郎	57	東京都
3500	新妻 豊太	57	東京都

No.	氏名	年齢	居住地
3501	梅村 久樹	57	愛知県
3502	永田 和則	57	東京都
3503	清水 俊夫	57	宮城県
3504	西川 達夫	57	愛知県
3505	近藤 隆	57	栃木県
3506	霍間 通	57	佐渡市
3507	高野 浩	57	佐渡市
3508	黒崎 靖介	57	東京都
3509	堀内 康浩	57	東京都
3510	駒井 浩	57	埼玉県
3511	滝本 正一郎	57	千葉県
3512	吉川 学	58	東京都
3513	川合 雅夫	58	新潟県
3514	星 和哉	58	新潟県
3515	根岸 健治	58	新潟県
3516	梶原 利彦	58	茨城県
3517	永井 好郎	58	東京都
3518	海谷 雅明	58	長野県
3519	渡辺 晃三	58	佐渡市
3520	花澤 義昭	58	神奈川県
3521	香遠 正浩	58	佐渡市
3522	鹿野 英夫	58	福島県
3523	斉藤 茂之	58	埼玉県
3524	渡辺 光義	58	千葉県
3525	宮崎 良輝	59	千葉県
3526	下田 裕幸	59	東京都
3527	佐藤 出	59	茨城県
3528	備家 保	59	埼玉県
3529	卯月 幸喜	59	長野県
3530	本間 吉昭	59	佐渡市
3531	石川 康広	59	福島県
3532	花澤 和男	59	神奈川県
3533	西 義裕	59	福井県
3534	近藤 敏仁	59	神奈川県
3535	近藤 浩太郎	59	佐渡市
3536	高橋 一司	59	新潟県
3537	高瀬 喜久	59	愛知県
3538	吉田 昭	59	東京都
3539	伊藤 一成	60	佐渡市
3540	佐藤 昭仁	60	新潟県
3541	内田 考一	60	埼玉県
3542	富田 裕之	60	新潟県
3543	加藤 伸之	60	神奈川県
3544	北崎 猛夫	60	千葉県
3545	吉泉 勇篤	60	東京都
3546	堀 直則	60	新潟県
3547	宇田川 宗孝	60	神奈川県
3548	川邊 將史	60	東京都
3549	折原 良治	60	埼玉県
3550	柳川 好夫	60	兵庫県

No.	氏名	年齢	居住地
3551	森 秀明	60	茨城県
3552	笠原 久義	60	新潟県
3553	舟根 肇	60	富山県
3554	鈴木 信幸	60	愛知県
3555	高川 清	60	富山県
3556	魚津 亨	60	東京都
3557	上松 毅	60	岐阜県
3558	山口 芳夫	61	新潟県
3559	広瀬 健一	61	茨城県
3560	渡邊 文宏	61	新潟県
3561	神田 秀仁	61	埼玉県
3562	赤塚 誠	61	神奈川県
3563	青木 保光	61	埼玉県
3564	鶴本 栄洛	61	東京都
3565	小金澤 光司	61	神奈川県
3566	影山 孝一	61	千葉県
3567	荒木 信夫	61	新潟県
3568	片又 光宏	62	東京都
3569	上杉 大輔	62	千葉県
3570	下畑 行盛	62	埼玉県
3571	八下田 謙次	62	栃木県
3572	坂巻 好明	62	栃木県
3573	安藤 秀樹	62	東京都
3574	山田 富栄	62	新潟県
3575	田中 弘実	62	大阪府
3576	相田 隆	62	佐渡市
3577	石原 正	62	佐渡市
3578	谷口 亮	62	東京都
3579	麻生 靖之	62	北海道
3580	齋藤 徹	62	東京都
3581	中野 信幸	63	神奈川県
3582	唐澤 敏次	63	長野県
3583	堀口 真弘	63	埼玉県
3584	安達 博孝	63	佐渡市
3585	木部 敬裕	63	東京都
3586	柏木 隆良	63	大阪府
3587	下田 徹也	64	長野県
3588	山口 善久	64	東京都
3589	山崎 行雄	64	東京都
3590	崎尾 均	64	佐渡市
3591	川合 正和	64	山形県
3592	新藤 進	64	千葉県
3593	服部 隆行	64	滋賀県
3594	村山 一栄	64	新潟県
3595	森本 正法	64	東京都
3596	鈴木 敏明	64	東京都
3597	間野 憲彦	64	岡山県
3598	吉川 直人	64	東京都
3599	中道 康夫	65	佐渡市
3600	前田 治男	65	神奈川県

No.	氏名	年齢	居住地
3601	塚本 勝郎	65	千葉県
3602	大久保 俊彦	65	東京都
3603	成田 良秋	65	神奈川県
3604	飯島 真	65	神奈川県
3605	石飛 肇	65	兵庫県
3606	奥村 光弘	66	岐阜県
3607	坂本 孝博	66	千葉県
3608	岸上 俊夫	66	大阪府
3609	萩原 正	66	佐渡市
3610	高木 隆弥	66	長崎県
3611	池田 喜一	66	千葉県
3612	大野 信彦	66	東京都
3613	小林 雅夫	67	京都府
3614	吉田 勝己	67	群馬県
3615	太田 裕生	67	埼玉県
3616	岩田 久男	67	滋賀県
3617	後藤 篤夫	67	静岡県
3618	深瀬 辰男	67	東京都
3619	石本 正文	67	新潟県
3620	竹脇 真	67	京都府
3621	遠藤 剛	67	新潟県
3622	須永 道明	67	北海道
3623	石澤 英樹	67	青森県
3624	伊藤 敏恭	68	愛知県
3625	佐藤 誠	68	神奈川県
3626	土田 和行	68	新潟県
3627	石村 正雄	68	茨城県
3628	神山 勝男	68	福島県
3629	荒 栄二	68	東京都
3630	高野 悟	68	新潟県
3631	古塩 敬之助	68	東京都
3632	木下 和則	68	佐渡市
3633	伴 勉	69	栃木県
3634	佐藤 恵一	69	京都府
3635	四阿 千明	69	東京都
3636	大槻 昇	69	東京都
3637	大滝 利平	69	新潟県
3638	柴田 教治	69	神奈川県
3639	池田 裕	69	新潟県
3640	羽入 明	69	千葉県
3641	諸澤 秀夫	69	千葉県
3642	阿部 俊裕	69	山形県
3643	高橋 春一	69	山形県
3644	佐々木 登喜男	70	兵庫県
3645	三宅 正文	70	北海道
3646	三浦 智	70	埼玉県
3647	吉川 義幸	70	福井県
3648	大川 育雄	70	新潟県
3649	工藤 暁通	70	青森県
3650	松尾 清二	70	福岡県

No.	氏名	年齢	居住地
3651	松川 幹雄	70	兵庫県
3652	石川 則文	70	青森県
3653	小杉 博	70	東京都
3654	石井 輝雄	70	岐阜県
3655	岩田 孝	71	埼玉県
3656	川口 透	71	新潟県
3657	瀧野 史郎	71	東京都
3658	渡辺 幸三	71	大阪府
3659	高橋 実	71	神奈川県
3660	前川 保夫	71	京都府
3661	浅見 政俊	71	新潟県
3662	菅野 裕次	71	茨城県
3663	野田 朋芳	72	東京都
3664	和田 雅幸	72	埼玉県
3665	山川 清一	72	宮城県
3666	藤武 友喜	73	福岡県
3667	上原 一郎	74	神奈川県
3668	浅野 良三	75	新潟県
3669	会川 忠洋	76	埼玉県
3670	峰田 正隆	76	東京都
3671	鈴木 明夫	77	新潟県
3672	佐藤 文昭	79	千葉県
3673	館本 義勝	79	大阪府
3674	堀江 弘	79	埼玉県
3675	米山 巖	79	静岡県
3676	戸塚 忠	81	静岡県
3677	武内 真誠	83	千葉県



No.	氏名	年齢	居住地
4001	林本 花枝	20	愛知県
4002	小川 純子	42	東京都
4003	松井 洋子	55	東京都
4004	林本 寛代	44	愛知県
4005	生井 恭子	43	東京都
4006	植条 広子	45	三重県
4007	五十嵐 トモ子	47	佐渡市
4008	浅井 淳子	63	東京都
4009	西牧 純	21	福島県
4010	山本 萌乃	24	新潟県
4011	藤沢 真帆	26	神奈川県
4012	福田 慶	27	埼玉県
4013	前島 織衣	28	東京都
4014	塩井 理沙	29	東京都
4015	若林 奈々恵	32	東京都
4016	小濱 亜美	33	佐渡市
4017	津村 優	33	佐渡市
4018	鈴木 紫方	34	千葉県
4019	上野 良子	34	東京都
4020	三品 美香子	35	宮城県
4021	横野 実知子	35	佐渡市
4022	岡田 真由子	36	東京都
4023	北川 麻利奈	37	東京都
4024	小杉 真由子	37	東京都
4025	外山 貴子	38	千葉県
4026	山崎 裕子	38	神奈川県
4027	平澤 妙子	38	新潟県
4028	永宮 友子	39	東京都
4029	岸 智子	39	大阪府
4030	福岡 淳子	39	東京都
4031	辻 麻記	39	東京都
4032	西井 秋子	39	埼玉県
4033	愛波 理恵子	40	東京都
4034	横山 美穂	40	神奈川県
4035	森田 式子	40	愛知県
4036	柴崎 亜希子	41	埼玉県
4037	Enkhchimeg LeDell	42	アメリカ
4038	三輪 直子	42	東京都
4039	鈴木 忍	43	千葉県
4040	丸山 亜樹	43	新潟県
4041	渡辺 亜希子	43	栃木県
4042	福谷 真美	43	神奈川県
4043	松尾 由樹恵	45	兵庫県
4044	森 雪	45	長野県
4045	清水 美佐子	45	佐渡市
4046	伊藤 直美	45	埼玉県
4047	中野 貴子	46	岩手県
4048	村越 久美子	46	東京都
4049	狩野 文乃	46	東京都
4050	平塚 昌子	46	東京都

No.	氏名	年齢	居住地
4051	佐野 智恵子	46	東京都
4052	菅 香織	47	神奈川県
4053	一政 景子	47	東京都
4054	上原 明子	47	長野県
4055	久森 由紀子	47	茨城県
4056	伊藤 亜紀子	47	東京都
4057	橋本 昌代	47	茨城県
4058	石黒 律子	47	新潟県
4059	藤森 亜希子	47	千葉県
4060	嶋田 朋子	47	茨城県
4061	渡辺 佳代子	47	千葉県
4062	木村 文	47	東京都
4063	滝本 泉	47	千葉県
4064	佐々木 直子	48	千葉県
4065	新井田 由理	48	東京都
4066	対馬 磨弥	48	北海道
4067	小倉 朋子	48	神奈川県
4068	嵯峨 宏子	48	埼玉県
4069	川上 嘉代	48	東京都
4070	田村 智子	48	新潟県
4071	竹之内 智子	48	鹿児島県
4072	近藤 美佐緒	48	東京都
4073	鷹股 宏美	48	東京都
4074	西 由紀	48	東京都
4075	上田 由美子	48	長野県
4076	佐藤 朋子	48	新潟県
4077	平川 真弓	48	東京都
4078	四宮 加容	49	徳島県
4079	堀江 麻衣子	49	神奈川県
4080	小相澤 南美江	49	神奈川県
4081	布施 美香	49	新潟県
4082	斉藤 純子	49	東京都
4083	熊坂 智子	49	新潟県
4084	高田 友美	49	栃木県
4085	Kirsten Bell	49	アメリカ
4086	今村 陽子	49	東京都
4087	本間 知子	50	佐渡市
4088	村田 理恵	50	東京都
4089	藤田 亜弥	50	静岡県
4090	齊藤 有理	50	千葉県
4091	房本 彩子	51	滋賀県
4092	杉浦 弥子	51	東京都
4093	磯野 貴代	51	佐渡市
4094	近 美智子	51	東京都
4095	横山 志穂	51	東京都
4096	池田 照美	51	福岡県
4097	入江 佳織	52	千葉県
4098	内田 智恵子	52	新潟県
4099	押川 あづさ	52	埼玉県
4100	日置 忍	52	神奈川県

No.	氏名	年齢	居住地
4101	木村 尚子	52	東京都
4102	福田 吉映	52	岡山県
4103	草野 洋子	52	神奈川県
4104	林 真由美	52	兵庫県
4105	中川 清美	53	新潟県
4106	浜田 陽子	53	東京都
4107	米田 友香	53	徳島県
4108	江原 深雪	53	東京都
4109	吉田 可南子	54	群馬県
4110	田中 美香	54	神奈川県
4111	竹内 美幸	54	新潟県
4112	米谷 協子	54	東京都
4113	吉岡 憲子	54	東京都
4114	大村 智子	54	静岡県
4115	徳田 孝枝	55	埼玉県
4116	本多 佳子	55	佐渡市
4117	櫻井 順子	55	東京都
4118	田中 眞由美	55	神奈川県
4119	塚本 敦子	55	千葉県
4120	浜中 有紀子	56	東京都
4121	小寺 明子	57	東京都
4122	赤羽 佳子	57	神奈川県
4123	佐藤 昭枝	57	宮城県
4124	永田 直美	57	茨城県
4125	太田 恵美子	58	東京都
4126	稲葉 貴子	58	東京都
4127	金田 早苗	58	山口県
4128	鈴木 敦子	58	東京都
4129	白土 保子	59	栃木県
4130	矢島 京子	59	東京都
4131	山本 葉子	59	新潟県
4132	井上 ゆきえ	60	東京都
4133	竹内 雅子	60	埼玉県
4134	上松 和枝	60	岐阜県
4135	卯月 静子	60	長野県
4136	平松 かおり	60	長野県
4137	小林 好子	62	東京都
4138	石田 恭子	63	東京都
4139	倉橋 由美子	63	大阪府
4140	旭 奈穂子	63	愛知県
4141	加藤 洋子	65	東京都
4142	塚原 喜美代	65	東京都
4143	星野 ひとね	66	東京都
4144	滝沢 見世子	67	千葉県
4145	大熊 志保子	68	千葉県
4146	小池 千陰	68	千葉県
4147	若林 眞理子	69	新潟県
4148	小杉 和子	69	東京都
4149	白石 えり子	69	新潟県
4150	野澤 久子	70	埼玉県

No.	氏名	年齢	居住地
4151	五十嵐 敏子	71	東京都
4152	松本 郁子	72	大阪府
4153	川崎 綾子	73	千葉県



レースNo.	チーム名	Part	氏名	年齢	性別	都道府県
9001	CAMEL RC	S	松尾 浩英	49	男	宮城県
		B	高井 陽介	39	男	宮城県
		R	菊池 憲昭	53	男	宮城県
9002	ESTILO	S	佐々木 幸寛	38	男	佐渡市
		B	池田 考介	39	男	佐渡市
		R	金子 濟	39	男	佐渡市
9003	G.I.T	S	市川 比登志	48	男	佐渡市
		B	山城 知幸	39	男	佐渡市
		R	佐藤 浩司	34	男	佐渡市
9004	G3	S	久文 宏哲	40	男	佐渡市
		B	本間 薫	40	男	佐渡市
		R	山口 政久	40	男	佐渡市
9005	Girls with おやじ	S	安藤 あかり	16	女	佐渡市
		B	安藤 剛	46	男	佐渡市
		R	中嶋 茜	25	女	佐渡市
9006	GO!GO! 小ホイドレインジャーズ	S	渡辺 南風	29	女	佐渡市
		B	大久保 省三	47	男	佐渡市
		R	高津 君枝	42	女	佐渡市
9007	JP SADO	S	藍原 正明	51	男	佐渡市
		B	土屋 一也	52	男	佐渡市
		R	磯部 竜寛	34	男	佐渡市
9008	JR東日本酒田	S	佐藤 賢治	42	男	山形県
		B	堀沢 光幸	32	男	山形県
		R	那須 友樹	40	男	山形県
9009	JTRCゴールデンチーパス	S	松崎 力	43	男	千葉県
		B	本多 豊久	66	男	千葉県
		R	秋葉 光太郎	52	男	千葉県
9010	KISHINOファミリー	S	岸野 巧	28	男	神奈川県
		B	岸野 晴幸	62	男	神奈川県
		R	岸野 恵子	57	女	神奈川県
9011	KONA WINDS A	S	櫻井 敏治	49	男	東京都
		B	石原 一	38	男	東京都
		R	中山 竜一	39	男	東京都
9012	NBC	S	中川 浩司	33	男	佐渡市
		B	菊池 恒介	33	男	佐渡市
		R	岩崎 将祥	33	男	佐渡市
9013	On	S	駒田 博紀	42	男	神奈川県
		B	鎌田 和明	36	男	神奈川県
		R	青野 敏之	35	男	神奈川県
9014	SAKE ファーマシー	S	引野 真由美	52	女	佐渡市
		B	鈴木 恵理	26	女	佐渡市
		R	姉崎 一輝	25	男	佐渡市
9015	SC	S	近藤 万桜	16	女	佐渡市
		B	近藤 拓	46	男	佐渡市
		R	石倉 颯人	16	男	佐渡市
9016	Sports Girls	S	松田 正美	65	女	佐渡市
		B	長谷川 亜耶	33	女	新潟県
		R	石垣 恵子	33	女	佐渡市
9017	S-Rinten	S	佐々木 昌子	54	女	新潟県
		B	佐々木 正芳	54	男	新潟県
		R	佐々木 渉	28	男	新潟県
9018	TAKATORA 美酒 Run	S	真野 和美	53	女	群馬県
		B	浅沼 美香	46	女	群馬県
		R	見城 俊子	51	女	群馬県
9019	TEAM PHOENIX	S	奥田 裕一郎	38	男	佐渡市
		B	高野 哲生	38	男	佐渡市
		R	計良 亜紀奈	35	女	佐渡市
9020	Team SST	S	山口 実	66	男	茨城県
		B	土井 浩美	51	女	茨城県
		R	大江 真紀子	48	女	茨城県
9021	Team T.S.S	S	小黑 智成	39	男	新潟県
		B	近藤 洋輔	37	男	新潟県
		R	今井 優作	25	男	新潟県
9022	Team UNO	S	鈴木 翔太郎	28	男	新潟県
		B	宇野 晃央	27	男	新潟県
		R	戸川 雅也	28	男	神奈川県
9023	Team Watson	S	モリーナ ミゲル	35	男	フィリピン
		B	小林 健輔	48	男	東京都
		R	上田 淳平	43	男	東京都
9024	Team After You(やはたの里)	S	本間 美貴	48	男	佐渡市
		B	本間 功	52	男	佐渡市
		R	山口 悠一	37	男	佐渡市
9025	Team HTMevo	S	稲辺 洋樹	51	男	新潟県
		B	谷 雄生	52	男	千葉県
		R	稲辺 美菜子	52	女	新潟県

レースNo.	チーム名	Part	氏名	年齢	性別	都道府県
9026	Team L.P.T	S	橋本 俊二	35	男	佐渡市
		B	石川 和史	35	男	佐渡市
		R	齋藤 博樹	46	男	佐渡市
9027	Team NJHP with K	S	安田 夏怜	26	女	佐渡市
		B	大屋 祐一	44	男	佐渡市
		R	末武 正洋	42	男	佐渡市
9028	Team STT	S	高橋 悟	37	男	東京都
		B	高橋 富夫	66	男	新潟県
		R	高橋 透	35	男	東京都
9029	TEAM 一心KITANO 2019	S	本間 清美	54	女	新潟県
		B	櫻井 孝之	52	男	新潟県
		R	櫻井 典子	53	女	新潟県
9030	TEAM 気圧	S	遠藤 友治	46	男	佐渡市
		B	北野 正悟	45	男	佐渡市
		R	佐藤 良久	39	女	新潟県
9031	UACトライアスロン部	S	湖屋 博久	43	男	佐渡市
		B	中川 靖春	45	男	佐渡市
		R	坂牛 勝治	41	男	佐渡市
9032	アクトトライアスロンチーム	S	金子 裕子	57	女	新潟県
		B	神林 法子	48	女	新潟県
		R	伊藤 礼子	55	女	新潟県
9033	うみねこレージュ	S	佐々木 伸一郎	36	男	佐渡市
		B	小山 哲郎	36	男	佐渡市
		R	金子 萌子	28	女	佐渡市
9034	がちゃへご	S	渡辺 裕二	35	男	佐渡市
		B	戸田 智也	35	男	佐渡市
		R	奥村 哲也	30	男	佐渡市
9035	ガンバレ まちゃ	S	大地 俊弥	43	男	佐渡市
		B	渡辺 勝二	43	男	佐渡市
		R	池田 大輔	37	男	佐渡市
9036	がんばれるーし	S	奥田 麻子	45	女	佐渡市
		B	菲澤 真子	45	女	佐渡市
		R	古屋 優子	46	女	佐渡市
9037	ガンバレ本間征児	S	宇田 晃	39	男	佐渡市
		B	菊地 直樹	40	男	佐渡市
		R	金子 茂幸	43	男	佐渡市
9038	グロインペイン症候群	S	臼木 凛櫻	16	男	佐渡市
		B	石倉 泰	51	男	佐渡市
		R	森田 剛徳	42	男	佐渡市
9039	クロ猫両津とLAWSON畑野純賞コラボ中	S	北 吉範	42	男	佐渡市
		B	菊地 正博	44	男	佐渡市
		R	高橋 飛雄馬	40	男	佐渡市
9040	ザ・夷ターズ	S	信田 恵子	40	女	佐渡市
		B	齋藤 浩平	29	男	佐渡市
		R	大隅 真由美	48	女	佐渡市
9041	さどのNHK	S	仲田 英司	40	男	埼玉県
		B	逸見 光信	52	男	東京都
		R	金子 秋彦	52	男	佐渡市
9042	しまびと元気応援団 team 猫派	S	新田 寿	42	男	新潟県
		B	鶴間 瑞妃	37	女	佐渡市
		R	渡部 祐輔	35	男	佐渡市
9043	スクーデリア朝井電化	S	長井 勇太	32	男	佐渡市
		B	野本 知宏	38	男	佐渡市
		R	入野 孝雄	34	男	佐渡市
9044	チーム SAS	S	坂下 浅一	73	男	佐渡市
		B	秋野 達哉	31	男	佐渡市
		R	佐々木 教博	27	男	佐渡市
9045	チーム 一心 JKスペシャル	S	近藤 小夏	17	女	新潟県
		B	澤口 拓也	40	男	新潟県
		R	小野 孝	46	男	新潟県
9046	チーム 日本旅行	S	竹之内 佑馬	29	男	神奈川県
		B	石田 克弥	55	男	群馬県
		R	佐藤 豊	33	男	新潟県
9047	チーム 和田義昭	S	佐藤 恵	48	女	佐渡市
		B	石井 恭子	60	女	佐渡市
		R	霍間 智貴	29	男	佐渡市
9048	チームかつ八	S	佐久間 正義	54	男	新潟県
		B	小野寺 佑介	30	男	宮城県
		R	吉川 厚子	61	女	佐渡市
9049	チーム同級生NST57'S	S	名畑 六博	56	男	千葉県
		B	斉藤 啓志	56	男	神奈川県
		R	田辺 広	55	男	千葉県
9050	トキメキ佐渡ンナ	S	仲川 晃弘	50	男	佐渡市
		B	椎 俊介	42	男	佐渡市
		R	高尾 理恵	43	女	佐渡市



レースNo.	チーム名	Part	氏名	年齢	性別	都道府県
9051	ポストマンBチーム	S	織田 朝章	55	男	佐渡市
		B	佐藤 和義	40	男	佐渡市
		R	三嶋 恵子	43	女	佐渡市
9052	ミナトクルーズ	S	藤井 千年	43	女	佐渡市
		B	藤井 芳幸	49	男	佐渡市
		R	北 竜平	23	男	佐渡市
9053	もとゆみぶのとも	S	丸田 康輔	37	男	新潟県
		B	宮下 陽介	37	男	神奈川県
		R	荻野 雅人	36	男	東京都
9054	ルート3R	S	山下 照彦	60	男	佐渡市
		B	渡辺 晴	58	男	佐渡市
		R	渡邊 由希	46	女	佐渡市
9055	るんるんクラブ佐渡ポーッと生きてます。	S	藤浪 聖子	51	女	佐渡市
		B	中川 元貴	26	男	佐渡市
		R	赤松 佑太郎	34	男	佐渡市
9056	るんるんクラブ佐渡心はいだてん	S	山田 将也	33	男	佐渡市
		B	本間 順一	63	男	佐渡市
		R	計良 百代	51	女	佐渡市
9057	レディス・オールディズ	S	松葉 文代	56	女	東京都
		B	鯉沼 由美恵	45	女	東京都
		R	志水 恵子	57	女	東京都
9058	ソジャロこはぜや佐渡支店新穂出張所	S	熊倉 道雄	48	男	新潟県
		B	村田 武明	44	男	埼玉県
		R	猪股 快門	43	男	佐渡市
9059	潟上K.G	S	松田 祐希	33	男	佐渡市
		B	大瀧 拓哉	23	男	佐渡市
		R	本間 豊彦	44	男	佐渡市
9060	潟上黒鬼	S	樺 昌宏	45	男	佐渡市
		B	磯部 浩伸	59	男	佐渡市
		R	庄山 忠彦	62	男	佐渡市
9061	潟上白鬼	S	葉梨 義明	59	男	佐渡市
		B	伊藤 和彦	59	男	佐渡市
		R	土屋 実紀典	47	男	佐渡市
9062	佐渡ガス&静岡ガス	S	樋口 憲一	44	男	静岡県
		B	金井 慎次	39	男	静岡県
		R	鈴木 泰弘	35	男	佐渡市
9063	佐渡ユネスコフェアレイクラブ	S	森本 貴子	48	女	佐渡市
		B	森本 芳典	50	男	佐渡市
		R	早川 浩貴	34	男	新潟県
9064	佐渡明電サービス	S	中島 彰	35	男	新潟県
		B	宇佐美 和幸	28	男	佐渡市
		R	石瀬 文博	40	男	佐渡市
9065	三代目JCB	S	奥 英之	36	男	新潟県
		B	近藤 浩二	57	男	佐渡市
		R	齋藤 俊明	51	男	佐渡市
9066	社協'Sトリオ	S	出崎 丈陽	25	男	佐渡市
		B	市橋 宗輝	36	男	佐渡市
		R	山本 英樹	33	男	佐渡市
9067	住吉うしお会 PROJECT D2	S	木村 敦	49	男	佐渡市
		B	石川 昌克	50	男	佐渡市
		R	佐合 一樹	39	男	佐渡市
9068	小林家	S	小林 範子	59	女	北海道
		B	小林 忍	59	男	北海道
		R	小林 正典	31	男	東京都
9069	新潟県庁トライアスロンクラブ	S	明田川 二郎	48	男	新潟県
		B	加藤 景子	26	女	新潟県
		R	涌井 克彦	57	男	新潟県
9070	新保TCマイスター	S	仲川 博	46	男	佐渡市
		B	橘 和広	53	男	佐渡市
		R	和田 謙一	44	男	佐渡市
9071	走れ!長太郎	S	大蔵 佳奈子	48	女	佐渡市
		B	平形 智秋	49	男	佐渡市
		R	小柳 健一	48	男	新潟県
9072	妥協倶楽部	S	畠野 寛宏	31	男	佐渡市
		B	本間 慎也	33	男	新潟県
		R	畠野 真幸	35	男	大阪府
9073	長木21会	S	水野 雅晴	54	男	佐渡市
		B	本間 正人	43	男	佐渡市
		R	濱辺 睦	51	女	佐渡市
9074	脳筋もりピー四時間斬	S	若林 郁浩	39	男	佐渡市
		B	森川 典廣	41	男	佐渡市
		R	岩井 圭一郎	42	男	佐渡市
9075	半分いじょう蒼い	S	伊藤 蒼	16	男	佐渡市
		B	駒形 聖	36	男	佐渡市
		R	金子 弘樹	35	男	佐渡市

レースNo.	チーム名	Part	氏名	年齢	性別	都道府県
9076	平成2年	S	岩崎 慶太	29	男	佐渡市
		B	田中 涼	29	男	佐渡市
		R	土屋 滉平	29	男	新潟県
9077	米山一家	S	山本 竜也	45	男	佐渡市
		B	長嶋 克巳	42	男	佐渡市
		R	白瀬 定明	41	男	佐渡市
9078	両津小ハッスルズ	S	濱田 毅	72	男	佐渡市
		B	野口 幸雄	50	男	佐渡市
		R	高橋 高志	51	男	佐渡市
9079	両津方面隊選抜A	S	本間 健司	58	男	佐渡市
		B	藤井 達也	56	男	佐渡市
		R	寺尾 慎一郎	58	男	佐渡市





競技の実施

●競技実施検討委員会を8月31日(土)に行ないます。6:30現在の気象状況・その他事由などを参考にし、7:00に河原田小学校体育館で発表します。悪天候などによりスィム競技実施が不可能と判断された場合は、第一ランでクラス毎の一斉スタートとし、その後バイク～ランとします。状況によっては第一ランをせずバイク～ランで実施、または全競技中止の可能性もありますのでご了承ください。

受付／大会日程(時間)

日程	時間	内容	場所
8月31日(土)	7:30～8:30	◇ジュニアトライアスロン大会出場受付(支給品配布) ◇計測器(アンクルバンド)配布	河原田小学校体育館
	8:30～8:50	◇コース下見・レース準備	大会コース
	～9:00	◇大会出場選手 集合	河原田小学校体育館
	9:00～9:30	◇出場選手確認 ◇競技説明会(保護者同伴) ◇スィム会場へ移動	河原田小学校体育館
	9:40～	◇開会式・スタートセレモニー 開始	大会会場
	9:50～	◇大会スタート	
	～11:15	◇全競技終了	
	11:15～	◇表彰式(表彰対象者は必ず出席)	
	～12:00まで	◇バイク・荷物片付け	

※スケジュールは変更となる場合があります。

当日持ってくる物(大会参加に必要な物)

- ◎スィム用ゴーグル、水着
- ◎競技(運動)できる服装
- ◎自転車(乗りなれていて、適正に整備されたもの。補助輪付き自転車では参加できません)  
(バイクにスタンドが付いてない場合は、受付時に申し出てください)
- ◎自転車用ヘルメット
- ◎シューズ(履きなれたもの)
- ◎キャップ(熱中症などをさけるために是非かぶってください)

登録受付時に渡すもの(支給品)

- ◎スィムキャップ ……………1枚
- ◎IDカード……………1枚
- ◎ヘルメットステッカー ……………1枚
- ◎バイクステッカー ……………1枚
- ◎トランジションバック……………1枚
- ◎レースNo.(ゼッケン) ……………2枚
- ◎参加記念品(Tシャツ)
- ◎計測器(アンクルバンド)

8月31日(土) 大会当日

トランジションエリア(次の競技に移るための準備をする場所)

●受付を済ませたら8:50までに、自転車にバイクステッカーを貼ってバイクラックへ自転車を置いてください。

競技説明会

- 参加者は9:00から行う「競技説明会」に必ず出席してください。
- 説明会后スィムスタート位置まで移動してスタートを待ちます。

バイク・荷物の持ち出しについて

●ジュニアクラスの競技終了後から、バイク・荷物等を持ち出すことができます。

## 佐渡ジュニアトライアスロン大会 コース図



競技距離・制限時間						
カテゴリー	スタート時間	スイム	バイク	ラン	トータル	
入門クラス	小学1年生～6年生	9:50	50m	1,500m	600m	2,150m
ちびっこクラス	小学1年生～3年生	10:05	50m	1,500m	600m	2,150m
キッズクラス	小学4年生～6年生	10:20	100m	2,500m	1,000m	3,600m
ジュニアクラス	中学1年生～3年生	10:40	200m	5,000m	1,800m	7,000m
制限時間		スタートから1時間				

クラス別出場条件	
カテゴリー	条件
入門クラス	※表彰なし・完走証発行
ちびっこクラス	※競技距離を泳げること。
キッズクラス	途中、バイク等につかまり休憩は可能(ただし、スタート・ゴール付近除く)
ジュニアクラス	※表彰あり・完走証発行

### 競技注意事項

#### 共通事項

- 競技中にコースをまちがった場合は、もとの位置に戻り競技を再開してください。
- 再レース無し、レース不成立無しとします。
- WS(ウォーターステーション)で給水をしてください。

#### スイム

- 大会当日は海水浴場がコースとなります。十分な泳力が必要となります。
- 運営側も水深確認等十分注意を払いますが、選手自身も必ず一度海に入って水深を確認してください。
- スイム競技の途中リタイアした場合、競技続行可能であればスイム最後尾の選手の後に続いてバイク競技に移ることができます。
- スイムキャップ(支給品)を必ず着用してください。
- スイムスタート前に各自で水分補給をしてください。
- スイムスタートは、各クラスの時間差スタートとします。スタッフの誘導に従ってください。
- 悪天候などによりスイム競技が実施不可能と決定された場合、第一ラン(各クラスごとのスタート)となります。

#### スイム→バイク

- 運動できる服装に着替えてシューズをはいてください。
- ヘルメットをかぶって、ストラップをとめてから、バイクを押し出してください。
- 乗車ラインを越えてから自転車に乗ってください。

#### バイク

- 入門・ちびっこ・キッズクラス……1周/ジュニアクラス……2周  
※ジュニアクラスは周回コースとなります。

#### バイク→ラン

- 降車ラインの手前でバイクを降りて、自転車をひいてトランジションへ入ってください。
- バイクを自分のラック位置に置いてから、ヘルメットをはずしてください。

#### ラン

- 入門・ちびっこ・キッズクラス……1周/ジュニアクラス……2周  
※ジュニアクラスは周回コースとなります。

#### フィニッシュ

- ゴール後は十分に水分を補給してください。
- ケガをしたり、体調不良になった選手は近くのスタッフに申し出てください。応急手当を行います。

#### 表彰式

- 各クラス総合男女別、1・2・3位。
- 競技終了後、大会会場にて表彰式を行います。
- 表彰対象者は、必ず集合してください。
- 各学年男女別1位は当日表彰を行わず、記録の発送をもって代えさせていただきます。  
※入門クラスの表彰はありません。

★入門クラス (小学校1～6年) ★

レースNo.	名 前	年齢	性別	居 住 地
401	武田 元輝	8	男	千葉県
402	清水 啓太	8	男	新潟県
403	渡部 亮	8	男	佐渡市
404	亀井 心遥	7	女	佐渡市

レースNo.	名 前	年齢	性別	居 住 地
405	佐藤 美袖	8	女	新潟県
406	川原 莉音	9	女	佐渡市
407	植村 菜々子	9	女	京都府

★ちびっこクラス (小学校1～3年) ★

レースNo.	名 前	年齢	性別	居 住 地
301	坂井 舜	7	男	新潟県
302	島岡 和人	7	男	佐渡市
303	本間 悠琉	7	男	佐渡市
304	森 大雪	7	男	長野県
305	羽生 楓雅	7	男	佐渡市
306	逸見 凱	7	男	新潟県
307	遠藤 勇輝	7	男	新潟県
308	プリニョ エメ	8	男	佐渡市
309	後藤 莉玖	8	男	佐渡市
310	澤井 暖太	8	男	東京都
311	荒井 海晴	8	男	東京都
312	高野 竜太郎	8	男	佐渡市
313	小野 紘毅	9	男	東京都
314	小野澤 柊二	9	男	栃木県
315	本間 崇資	9	男	佐渡市

レースNo.	名 前	年齢	性別	居 住 地
316	渡辺 恵輝	9	男	佐渡市
317	石見 柚貴	9	男	佐渡市
318	茨城 莉仁	9	男	佐渡市
319	近藤 球心	9	男	佐渡市
320	金森 迪晃	9	男	佐渡市
321	須田 皆慈	9	男	佐渡市
322	鶴間 才羽	9	男	佐渡市
323	三浦 結衣	8	女	京都府
324	善養寺 美緒	8	女	新潟県
325	平田 彩乃	8	女	佐渡市
326	渡辺 優里愛	8	女	栃木県
327	山田 里奈	9	女	新潟県
328	島岡 美穂子	9	女	佐渡市
329	梶山 希侑	9	女	新潟県



★キッズクラス（小学校4～6年）★

レースNo.	名 前	年齢	性別	居 住 地
201	児玉 隆成	10	男	佐渡市
202	平田 雫龍	10	男	佐渡市
203	本田 敬良	10	男	佐渡市
204	渡邊 綾汰	10	男	佐渡市
205	青木 駿弥	10	男	新潟県
206	高山 朔来	10	男	佐渡市
207	高橋 大也	10	男	栃木県
208	フックス ベンジャミン	11	男	新潟県
209	佐藤 啓太	11	男	新潟県
210	坂井 稜	11	男	新潟県
211	大竹 悠莉	11	男	新潟県
212	山本 春琉	11	男	佐渡市
213	山本 湊斗	11	男	佐渡市
214	山田 航大	11	男	佐渡市
215	島岡 隼人	11	男	佐渡市
216	工藤 亘顕	11	男	兵庫県
217	工藤 光顕	11	男	兵庫県
218	木下 遥斗	11	男	佐渡市
219	本間 朝葉	11	男	佐渡市
220	本間 琳太郎	11	男	佐渡市
221	杉山 泰賀	11	男	神奈川県
222	松本 宙	11	男	佐渡市
223	水谷 悠平	11	男	新潟県
224	池田 悠真	11	男	佐渡市
225	石見 太一	11	男	新潟県
226	藤井 新	11	男	佐渡市
227	藤井 煌大	11	男	佐渡市
228	長谷部 凜	11	男	新潟県
229	須藤 賢太	11	男	佐渡市
230	五十嵐 健太	12	男	新潟県
231	兵庫 青空	12	男	新潟県
232	増田 竣斗	12	男	新潟県

レースNo.	名 前	年齢	性別	居 住 地
233	後藤 晴瑠	12	男	佐渡市
234	植村 裕太郎	12	男	京都府
235	秋場 夏陽	12	男	佐渡市
236	笠木 爽良	12	男	佐渡市
237	遠藤 真心	12	男	新潟県
238	霍間 智志	12	男	佐渡市
239	駒形 凌	12	男	佐渡市
240	高橋 悠	12	男	東京都
241	高野 佑輔	12	男	佐渡市
242	森 雪美	9	女	長野県
243	関根 さら	9	女	佐渡市
244	上野 すみれ	10	女	長野県
245	伊藤 乃愛	10	女	新潟県
246	伊藤 未来	10	女	新潟県
247	伊藤 椿	10	女	佐渡市
248	佐藤 青空	10	女	佐渡市
249	寺沢 璃音	10	女	佐渡市
250	渡辺 真里愛	10	女	栃木県
251	金井 結香	10	女	静岡県
252	塚本 由衣	11	女	佐渡市
253	小嶋 春奈	11	女	佐渡市
254	岩井 さくら	11	女	佐渡市
255	渡邊 こなた	11	女	佐渡市
256	石川 百花	11	女	佐渡市
257	石見 碧葉	11	女	佐渡市
258	竹内 杏菜	11	女	佐渡市
259	駒形 夏妃	11	女	佐渡市
260	高野 陽佳里	11	女	佐渡市
261	鶴間 心陽	11	女	佐渡市
262	大平 ひより	12	女	新潟県
263	本田 寛乃	12	女	佐渡市

★ジュニアクラス（中学校1～3年）★

レースNo.	名 前	年齢	性別	居 住 地
101	山田 晃大	12	男	新潟県
102	渡邊 智貴	13	男	佐渡市
103	関根 彩義	13	男	佐渡市
104	山田 翔大	14	男	佐渡市
105	平田 龍理	14	男	佐渡市
106	石倉 楓太	14	男	佐渡市
107	高野 隼輔	14	男	佐渡市
108	橘 育夢	15	男	新潟県
109	石田 陽紀	15	男	新潟県

レースNo.	名 前	年齢	性別	居 住 地
110	遠藤 健心	15	男	新潟県
111	児玉 陽菜	12	女	佐渡市
112	高山 真来	12	女	佐渡市
113	フックス エミリー	14	女	新潟県
114	富沢 和香	14	女	東京都
115	本間 心陽	14	女	新潟県
116	水谷 彩奈	14	女	新潟県
117	坂下 鈴	15	女	佐渡市
118	盛山 珠希	15	女	佐渡市

都道府県別出場者数 PARTICIPANTS BY PREFECTURE

番号	都道府県	佐渡国際A		佐渡国際B		佐渡国際R		入門クラス		ちびっこ		キッズ		ジュニア		合計
		男子	女子	男子	女子	男子	女子	男子	女子	男子	女子	男子	女子	男子	女子	
1	北海道	17	4	4	1	1	1									28
2	青森県	4		4												8
3	岩手県	3	1	2	1											7
4	宮城県	14	2	12	2	4										34
5	秋田県	1														1
6	山形県	5		6		3										14
7	福島県	8		18	1											27
8	茨城県	28	1	19	4	1	2									55
9	栃木県	13	1	8	3					1	1	1	1			29
10	群馬県	16	1	10	1	1	3									32
11	埼玉県	60	4	40	9	2										115
12	千葉県	75	8	38	14	6		1								142
13	東京都	244	44	161	55	10	3			3		1			1	522
14	神奈川県	108	13	57	13	9	1					1				202
15	山梨県	2		1												3
16	新潟県(佐渡除く)	66	8	88	14	25	11	1	1	3	3	12	3	4	3	242
	佐渡市	27	2	91	8	120	30	1	2	14	2	23	15	6	4	345
17	長野県	20	1	20	5					1			2			49
18	富山県	3		3												6
19	石川県	9	2	1												12
20	福井県	5		2												7
21	岐阜県	2		6	1											9
22	静岡県	21	2	10	2	2							1			38
23	愛知県	62	2	11	4											79
24	三重県	4		1	1											6
25	滋賀県	6	1	3	1											11
26	京都府	6		10					1		1	1				19
27	大阪府	39	7	15	3	1										65
28	兵庫県	20	1	14	2							2				39
29	奈良県	4		1												5
30	和歌山県	4														4
31	鳥取県	2														2
32	島根県	1														1
33	岡山県	8	1	4	1											14
34	広島県	11														11
35	山口県	3		1	1											5
36	徳島県	3			2											5
37	香川県	1	1	1												3
38	愛媛県	9	1	2												12
39	高知県															0
40	福岡県	12		4	1											17
41	佐賀県			1												1
42	長崎県	2	1	2												5
43	熊本県	2														2
44	大分県	1														1
45	宮崎県															0
46	鹿児島県	1			1											2
47	沖縄県	4		1												5
48	海外	11	3	5	2	1										22
	合計	967	112	677	153	186	51	3	4	22	7	41	22	10	8	2,263

ご利用日：2019  
4/20→9/30

往復の乗船代 + 佐渡島内の体験

先着2000名様限定!

# 佐渡体験パック

佐渡の魅力を満喫!

フェリーの運賃がおおよそ4割引に!!  
通常の「乗船券」4,760円

「乗船券」と「体験」が  
セットで4,920円~

概要

「佐渡体験パック」は、  
往復の乗船代（新潟⇄両津航路カーフェリー2等《人員のみ》）と  
佐渡島内での体験がセットになったお得なプランです。

ご利用  
条件

選べる!

Experience plan

## 体験プラン

「往復の乗船代」+「体験」がセットになった料金です。

- ・お申込み・お支払はインターネットページのみとなります。
- ・すでに満員の場合や施設等の休館日などご予約いただけない日がありますので、必ずホームページにて予約できる日時をご確認ください。

### 高速モーターボートで行く「琴浦洞窟めぐり」

高速モーターボートに乗って「左八文字」や、別名「青の洞窟」といわれる琴浦洞窟等、ジオパークに認定されている小木半島の景観を楽しみませんか？

料金／大人 5,420円  
小人 3,460円



人気!

集合場所／力屋観光汽船  
期間／全期間  
時間／13:20～14:10  
募集人数／12名（最少催行人員2名）  
申込締切／2日前17時  
※荒天時は欠航となる場合がございます。  
※サザエのつぼ焼き1個、子どもにはたらい舟乗船券付き。



### 佐渡金山で金づくし！金箔貼り体験

佐渡金山をもっと楽しむ金の体験。  
好きな器に金箔を貼ってオリジナルの作品を  
ろうろ!

料金／大人 4,920円  
小人 3,460円



お手軽!

集合場所／佐渡金山売店  
期間／全期間  
時間／①9:00～10:30  
②14:00～15:30  
募集人数／8名（最少催行人員1名）  
申込締切／2日前17時



### オリジナル商品づくりに挑戦！砂金とり+加工体験

西三川ゴールドパークで砂金とりに挑戦！  
とった砂金をストラップやキーホルダー  
などに加工する体験です。

料金／大人 4,920円  
小人 3,460円



お手軽!

集合場所／西三川ゴールドパーク  
期間／全期間  
時間／9:00～15:00の間で開始  
時間を自由に選択できます  
募集人数／30名（最少催行人員1名）  
申込締切／2日前17時  
※お申込の際に「開始時間」をお伝えください。



### しまや特製「スイーツ」付 佐渡無名異焼体験

佐渡の伝統工芸「無名異焼」陶芸体験後に  
佐渡ブランド卵「佐渡地鶏ひげ」を使った  
スイーツが味わえるプランです。

料金／大人 5,420円  
小人 3,960円



集合場所／玉堂窯元 期間／全期間  
時間／16:00～17:30  
募集人数／12名（最少催行人員2名）  
申込締切／3日前17時

※体験料の他に送料が別途かかります。  
送料のお支払いは現地にてお願いします。  
※アレルギー等で生クリーム・小麦粉、卵が召し上がれない場合には、現地にてご相談の上、  
代替りのスイーツをお召し上がりください。



# サドベンチャー!

2019.7.1(月)▷9.30(月) 2019

遊びの秘密基地。  
佐渡でみつけ!

夏の佐渡は、  
外で遊ばなきゃ  
もったいない!

夏の思い出作りに。  
夏休みの宿題、  
自由研究に。

海で!  
山で!  
里で!

親子で佐渡の  
夏を遊ぼう!

魅力の数だけいる“達人”に、  
この夏会いに行こう!

夏休みの自由研究に人気!

## クロダイ釣り&釣った魚の魚拓をとってみよう!



船に乗ってクロダイ釣り&魚拓をとろう!  
自由研究はこれでみんなに自慢できちゃう!

9月/7(土)・15(日)・22(日)  
5:30~12:00  
¥親子1組8,000円  
貸竿追加1本2,000円  
定員7名/最少催行人員親子1組2名  
※参加は小学生以上

ウォーターアクティビティを楽しもう!

## ジェットスキー&バナナボート



真っ青な佐渡島の青い海を、夏の王道  
ジェットスキーとバナナボートに乗っ  
て駆け抜けよう!

7/1(月)~9/30(月)  
10:00~11:00  
¥1名2,500円(おとな・こども同額)  
定員40名/最少催行人員4名  
※小学生以上対象

山ひとつまるごと独り占め!

## トキの守人高野さんと行くちびっこ山賊隊!



“生繕”の田んぼには、どじょうやメダカ、  
ヤゴやサワガニなど生き物がいっぱい!  
生き物探しや探検しながら山賊になって  
遊ぼう!

7/1(月)~9/30(月)  
9:00~15:00<雨天時9:00~14:00>  
¥1名2,000円(おとな・こども同額)  
定員30名/最少催行人員2名  
※未就学児は無料

自分だけの器を作ろう♪

## 無名異焼体験



「無名異」と呼ばれる赤い土を触り、達  
人さんの話を聞きながら「無名異焼」を  
作ろう!  
オリジナル箸置きもプレゼント!

期間/7/1(月)~9/30(月)  
時間/13:30~14:30  
¥1名2,300円(おとな・こども同額)  
募集人数/6名(最少催行人員1名)

「佐渡体験パック」・「サドベンチャー!」のご予約は「佐渡エンジョイクラブ」で検索  
主催 (一社)佐渡観光交流機構 HP:<http://www.visitsado.com/>



# 今年の佐渡は楽しさいっぱい！

夏から秋も見どころ盛りだくさん！  
野外コンサートやグルメ大会がお楽しみいただけます。  
皆様のお越しをお待ちしております。



## アース・セレブレーション 2019

アース・セレブレーションは1988年から始まり、30年を超える佐渡を代表する野外フェスティバル！  
今年は8月16日（金）から8月18日（日）で開催。佐渡の豊かな自然の中で、太鼓芸能集団「鼓童」と国内外アーティストによるライブを開催！  
多様なジャンルのパフォーマンス、ワークショップをはじめ、世界各地の食・雑貨が立ち並ぶマーケットなど、充実の3日間をお届けします。



More info

☆「鼓童オールスターズスペシャルライブ」は盛り上がること間違いなし！



## 第12回 みなとオアシス Sea級グルメ全国大会 in 佐渡

10月19日、20日に「第12回みなとオアシス Sea級グルメ全国大会 in 佐渡」を開催します。  
全国のみなとオアシスから自慢の海産物を使った「Sea級グルメ」が大集合！  
来場者の投票によって Sea 級グルメ No.1 が決定します。



More info

☆佐渡で全国から集まる海鮮グルメを堪能

お問い合わせ

アース・セレブレーション 2019 : アース・セレブレーション実行委員会 0259-81-4100  
第12回 Sea 級グルメ全国大会 in 佐渡 : 佐 渡 市 建 設 課 0259-63-5118

私たちも応援しています



# 新潟県建設業協会

佐渡支部長 廣瀬 俊三

- 【両津地区】 (有)菊池組 (株)堂谷組 (株)広瀬組 (株)本間組佐渡支店
- 【相川地区】 岩崎建設(株) (株)近藤組
- 【佐和田地区】 伊藤建設(株) (有)坂口組 澤根建設(株) (株)渡辺建設
- 【新穂地区】 渡辺建設工業(株)
- 【畑野地区】 (有)根岸組
- 【真野地区】 遠藤建設(株) (株)計良建設 真野建設興業(株)
- 【小木地区】 中野建設工業(株)
- 【羽茂地区】 本間建設(株)
- 【赤泊地区】 共栄建設工業(株)

## 2019 佐渡国際トライアスロン大会にご参加の選手のみなさまへ

大会会場内「オクムラ物販ブース」にて、大会限定グッズを特別価格・数量限定で販売します。お早目にどうぞ！

### みなさまのご健闘をお祈りいたします！

**超軽量スポーツリュック**  
¥1,500 (税込)

容量 **3.6L**  
なんと **180g!!**  
超軽量素材を使用

・ボトルを立てて収納！  
・ポケット4か所付き！  
・胸とウエストに固定ベルト付き！

メッシュ 反射材付き

グリーン レッド ピンク ブラック オレンジ

ランニング以外にもサイクリング、トレッキング、ウォーキングにも便利です。

**マルチゼッケンベルト**  
¥1,000 (税込)

反射材付き

スマホや小物などが入るポーチ付き  
ベルトには補給食ホルダーもついています！  
多機能ゼッケンベルトはオクムラでしか買えません

**バイクポーチ**  
¥1,000 (税込)

補給食や携帯電話、カメラなどの小物が入りやすく収納できます。  
反射材をトップチューブにマジックテープで簡単に取り付け可能

**ターバン**  
¥500 (税込)

頭に巻いたり、首に巻いたり、  
水を包んでアイシングにもOK！  
夏の熱中症予防や、冬の防寒対策にも、  
オクムラいちおしの商品です！

多彩タイプで、スポーツが楽しめるターバンがいろいろあるから、思いのままにオクムラのいちおしです！

**アームカバー**  
¥1,000 (税込)

白 黒

筋肉の振動を抑制するサポート機能付き。  
UVケア・吸汗速乾タイプ。

**ランニングキャップ**  
¥1,000 (税込)

メッシュ素材で蒸れずに快適に過ごせます。

UVカット メッシュ 反射材付き

掲載の商品はほんの一部です。  
使えるスポーツグッズをたくさん用意して  
みなさまのお越しをおまちしています！

# オクムラ株式会社

〒505-0307  
岐阜県加茂郡八百津町野上822-3  
TEL: 0574-43-8288  
http://okumura-kk.com/

**結ばない・ワンアクション・強い耐久性**

すばやく・カンタン・快適にロック  
激しい動きにもゆるまない靴ひも

購入はこちらから

**SPLC**  
SPEED LACE SYSTEM

www.splc.jp  
SPLC公式販売サイト  
会員登録で送料無料  
キャンペーン中!

ワンアクション  
ワンアクションで  
ロック&解除

ゆるまない  
特殊なギア構造で  
ゆるまない

強い耐久性  
丈夫で切れにくい  
特製ひも

(株)ニフコ ホームソリューションカンパニー パックル営業課  
〒239-0847 神奈川県横浜須賀光の丘5-3 お問い合わせ先: info@splc.jp

**佐渡産コシヒカリ「朱鷺と暮らす郷」**

～朱鷺と一緒に育ったお米～

お問合せ先: JA 佐渡 営農事業部 米穀販売課 新潟県佐渡市金井新保4-4番地1  
TEL 0259-63-3101 / FAX 0259-63-3821  
お米の注文については: (株)コープ佐渡 米穀センター TEL:0259-63-6110

**旬**

おけさ柿 10月上旬～11月上旬

ル レクチエ 11月下旬～12月上旬

佐渡産コシヒカリ 「はもちたろう」 11月下旬～

アンボ干柿 11月上旬～12月上旬

JA羽茂の管内は佐渡島の南部に位置し、東・西・北の三方を山に囲まれ、南面に緩やかに傾斜した盆地で扇状地のため、積雪は少なく雪国新潟では比較的温暖な気候です。そんな特色をもつ羽茂地区は、全地区に渡って特産のおけさ柿、平野部を中心にコシヒカリ等の水稲が栽培され、その他にも果樹、蔬菜・花卉採種、牛肥育等があり、農業を中心とした産業構造となっています。

JA羽茂で販売する農産物は消費者の皆様へ安全・安心をお届けするために、全て生産履歴記帳(トレーサビリティシステム)を実施し使用農薬や肥料を明確にしています。

羽茂農業協同組合  
〒9520504新潟県佐渡市羽茂本郷504-3  
TEL:0259-88-3131 FAX:0259-88-3134





# TurnS

耐塩素性に優れたトレーニング用の  
Swimwear Collection

## Endurance SP

エンデュランスSP

Endurance SPという素材の特徴は  
優れた耐久性と伸縮性に加え、透け感をおさえた  
安心感のある厚みとフィット感を実現。

塩素に強く長持ち

ソフトな肌触り

厚手の素材で透けにくい

素材の厚み比較  
当社従来使用素材 約0.55mm < Endurance SP 約0.63mm

<http://www.goldwin.co.jp/speedo/>

#SpeedoJapan



## 人間とテクノロジーが 融けあう豊かな次代は 私たちがつくります。

アクセス事業 ITビジネス事業  
社会基盤事業 ネットワーク事業  
モバイル事業 電気設備事業

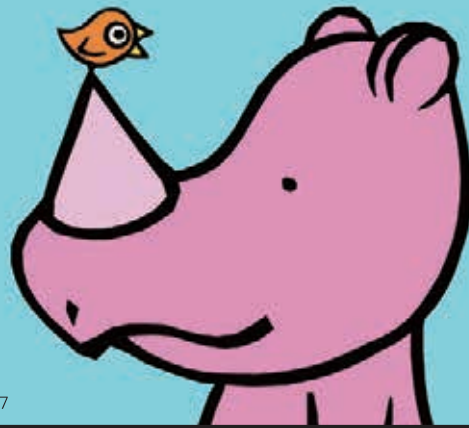
ひと・技術・豊かな未来。

**TOSYS** 株式会社 TOSYS

本社 / 長野市若穂内字東山1108-5  
本社事務所 / 長野市北長池1898-10 TEL (026)213-8920  
新潟本社 / 新潟市西区的場流浦2-4-1 TEL (025)211-0211  
URL <http://www.tosys.co.jp/>

一緒にずっと。  
安心をもっと。

## 共栄火災



### 共栄火災海上保険株式会社

中央支店 新潟支社 佐渡営業所

〒952-0011 新潟県佐渡市両津夷3番地1 夷本町ハギタビル2階3 TEL. (0259) 27-7277

ぼく、サイ吉

人々が気持ちよく  
毎日を暮らせるよう、  
安心のチカラで  
そっと支えるサイ。  
共栄火災のサイ吉です。



一瞬の輝きを  
写真に残す!

写真販売サイト  
<https://pictureyou.jp>

コスギフォト

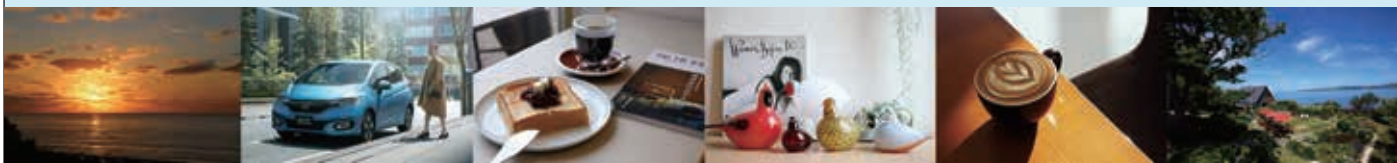
佐渡市相川羽田町25-2  
TEL 0259-74-2123

# PRIMO SADO

www.primosado.jp

Thinking today about Sado tomorrow.

<https://www.facebook.com/primosado/>



佐渡で生まれ&佐渡で育った...それが私たちの誇りです！

HondaCars 佐渡 / MobilityWorld / Coffee&Tea22 / しまふうみ / しまふうみタリーズコーヒー店 / SEASIDE HOUSE in しまふうみ / 紡ぐ珈琲と。

佐渡ホンダ販売株式会社 〒952-1307 新潟県佐渡市東大通 821-1 Tel:0259-51-1010

観光二次交通

佐渡の文化や自然を  
バスで巡ろう。

# 佐渡の休日はバス日和。



## 佐渡1day フリーパス

1日乗り放題

大人1,500円 子ども750円

実施期間 2019 4/1~11/30 [土・日・祝日運行]

●「2dayフリーパス」・「3dayフリーパス」もごさいます。詳細はお問い合わせください。  
お問合せ先 新潟交通佐渡株式会社 ☎0259-57-5114

サブ3ペースでの筋活動量が  
大幅軽減!

# MF<sup>RUN</sup>

[www.achilles-shoes.com/product/medifoam/](http://www.achilles-shoes.com/product/medifoam/)



MELOS MF-001 レッド 22.5~29.0cm 12,500円+税



ITEN MF-002 オーシャン 22.5~29.0cm 12,500円+税



[www.pearlizumi.co.jp](http://www.pearlizumi.co.jp)

facebook.com/pearlizumijp

twitter.com/pearlizumi\_jp

instagram.com/pearlizumijapan



TASTE THE FEELING®

私たちにとって、地域社会は  
かけがえのないパートナーです。



BOTTLERS JAPAN INC.

コカ・コーラ ボトラーズジャパン株式会社 <コカ・コーラ指定会社>

<https://www.ccbji.co.jp/>



Coca-Colaとコカ・コーラは、The Coca-Cola Companyの登録商標です。

今まで出来たこと + レーザー加工



株式会社 新潟メンテック

<http://www.niigata-maintec.com/>

レーザー事業部 / 〒952-1311 新潟県佐渡市八幡1675-1 TEL 0259-57-3800 FAX 0259-57-4500  
本社 / 〒952-0028 新潟県佐渡市加茂歌代343-7 TEL 0259-23-3000 FAX 0259-23-2800

# 祝

## 2019 佐渡国際トライアスロン大会

第 18 回佐渡ジュニアトライアスロン大会

第 23 回日本ロングディスタンストライアスロン選手権佐渡大会

# 開催

無線機を使って、大会や合宿の運営管理を円滑に  
イベント / スポーツ大会での採用実績多数

## 本大会でもご利用頂いています。

### IP500H



4G LTE 回線利用  
同時通話可能

### IC-D60



免許不要  
誰でも使える

## 電話一本で 気軽にレンタル

通信範囲：全国対応  
(au 4G LTE ネットワークエリア)

通信範囲：3 ~ 4km  
(環境条件により異なります)

レンタルも、販売も。

## 株式会社 STJレンテック

STJ RENTEC CO., Ltd

TEL **0120-984-875**

〒105-0022

東京都港区海岸 2-2-6 7F

E-mail [rentinfo@suntelecom.co.jp](mailto:rentinfo@suntelecom.co.jp)

<http://www.stj-rentec.co.jp>



<https://www.facebook.com/stjrentec/>



# 佐渡汽船で行こう。 乗るたびに感動できる旅へ。

まるで高級ホテルのような船内で、旅が楽しくなる。

デザインは美しいトキをモチーフに、新潟と両津を2時間30分で結びます。船内は、展望ラウンジ、1等イス席・ジュタン席、2等イス席・ジュタン席、キッズルームなどを完備しています。



## カーフェリー ときわ丸

新潟港 ◆ 両津港



## 飛ぶように海を駆ける疾走感が、気持ちいい。

直江津と小木を100分で結ぶ新タイプの高速カーフェリー(双胴船)です。全席指定のときクラス(1等)・2等ともに、リクライニングシートですので、ゆったりとくつろいだ船旅がお楽しみいただけます。キッズルームやペットコーナーも完備しています。



直江津港 ◆ 小木港

## 高速カーフェリー あかね

## 佐渡汽船

佐渡旅行のお問い合わせ・ご予約・お申し込みは、ナビダイヤル®にて承っております。

※ご乗船の予約・変更は②を、各種旅行商品のお申し込み・お問い合わせは③を選択してください。

※PHS・IP電話からは▶▶▶新潟センター (025)245-6122

※ジェットフォイルの運航につきましては減速運航区間を拡大し安全運航に努めております。また、順次安全対策を取り入れて対応して参ります。



0570-200310

佐渡の旅はインターネット検索が便利!!

<https://www.sadokisen.co.jp/>

佐渡汽船

検索



佐渡を世界遺産に





# AERO DYNAMIC FUSION

—  
PLASMA



SCOTT JAPAN OFFICIAL  
facebook Page 最新情報発信中



SCOTT JAPAN HOME PAGE  
[www.scott-japan.com](http://www.scott-japan.com)



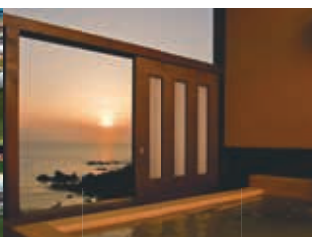
# 私たちは頑張る人を応援しています

日本海と太陽がつくり出す、和のリゾート

佐渡リゾート

**ホテル 吾妻**

佐渡市相川大浦548-1  
Tel.0259-74-0001



露天風呂付きスイートルーム(銀波)



浜焼きコーナー



オーシャンビュー

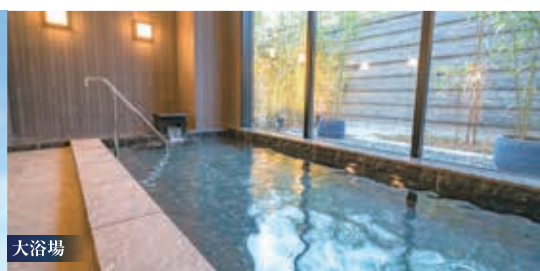


料理の一例

佐渡の中心に位置する「旅とビジネスの拠点」

たびのホテル 佐渡

佐渡市千種113-12  
TEL:0259-58-8020



大浴場



デラックスダブル

気軽に  
レンタカー

Kigaruni Rent a Car

佐渡の格安レンタカー  
アクティブに♪  
佐渡の旅をより



両津港  
すぐそば!!

通常料金 2,300円～

〈両津営業所〉 Tel.0259-58-8031



SUN FRONTIER  
サンフロンティア佐渡株式会社

〒952-1209 新潟県佐渡市千種79番地3 Tel. 0259-58-7030